

# Sepontie 2 A 11

## 90 m<sup>2</sup>, 4H+K+S

Loistava perhekoti, päätyhuoneisto. Kolme makuuhuonetta joista yhdestä käynti kodin parvekkeelle. Olohuoneessa reilusti tilaa vaikka luoda viihtyisä etätyöpiste. Oma suojaisa terassipiha. Keittiössä erillinen ruokailutila. Erillinen wc mahdollistaa arkeen sujuvuutta.

Lemmikit tervetulleita. Laajakaista sisältyy vastikkeeseen. Kiinnostuitko, hae asuntoa asuntosaatio.fi.

### Information about the property

Hyvien kulkuyhteyksien ja palveluiden läheisyydessä sijaitseva rivitalo/luhtitalo alue. Palokan Kauppakeskuksen monipuoliset palvelut, mm. Prisma, Citymarket, K-rauta sekä vaatetuksen ja sisustuksen ja kodintekniikan erikoisliikkeet aivan vieressä. Palokan alueella toimii monipuolinen koulu- ja päiväkotiverkosto. Huoneistokohtaiset vesimittarit, vesimaksuennakko 20 €/hlö/kk, tasaus vuosittain marraskuussa, tai muuton yhteydessä.

Asuntosäätiön asumisoikeus- ja vuokra-asukkaana voit asua kodissasi turvallisin mielin. Me huolehdimme ammattitaidolla kiinteistöjen ylläpidosta, korjauksista ja remonteista. Asukkaana voit ottaa aina tarvittaessa yhteyttä Palvelukeskukseemme, joka palvelee vuoden jokaisena tuntina. Lisäksi voit halutessasi hyödyntää esimerkiksi asumiseen ja vapaa-aikaan liittyviä asiakasetuja. Tervetuloa kotiin!

## Apartment info

### Housing costs

<b>Right-of-occupancy payment</b> ⓘ	29708,76€
Original right-of-occupancy payment	17941,95€
Index adjustment	11766,81€
<b>Residence charge</b> ⓘ	1021,38€
Basic charge	706,44€
Communal charge	314,94€
<b>Security deposit</b> ⓘ	250€
<b>Advance water fee/person/month</b>	20€
<b>Parking fees</b> ⓘ	
Autopaikkamaksu 2	5,00€
Autopaikkamaksu 1	15,00€

### Apartment basic info

<b>Housing type</b>	Terraced house
<b>Energy class</b>	D
<b>Apartment type</b>	4H+K+S
<b>Living area</b>	90.00 m <sup>2</sup>
<b>Balcony</b>	1
<b>Own sauna</b>	Yes
<b>Separate toilet</b>	Yes
<b>Elevator</b>	No
<b>Available</b>	01.04.2025
<b>Condition</b>	Good
<b>Pets</b>	Allowed
<b>Broadband</b> ⓘ	Elisa

### Alterations made to this home

**2001** peilikaappi **2001** keraaminen liesi / kiertoilmauuni **2001** sälekaihtimet

---

## Basic house info

<b>Form of housing</b>	Right-of-occupancy	<b>Elevators</b>	No	<b>Broadband</b>	Elisa
<b>Apartment count</b>	19	<b>Energy class</b>	D	<b>TV-antenna system</b>	Kaapeli
<b>Building count</b>	2	<b>Heating</b>	Kauko	<b>CableTV</b>	Elisa
<b>Residence charge / month / jm<sup>2</sup></b>	11,74€	<b>Parking spaces</b>	26	<b>Roof material</b>	Tiili
<b>Average right-of-occupancy payment / jm<sup>2</sup></b>	337,74€	<b>House sauna</b>	No	<b>House frame material</b>	Puu
<b>Construction year</b>	2001	<b>Drying room</b>	Yes	<b>Pets</b>	Allowed

## Repairs made

**2010** Vesikaton korjausta **2012** Julkisivun puuosat **2013** Jätekatoksen ovien asentaminen **2016** Katon kunnossapitotyöt **2017** Ikkunanpuitteiden huoltokorjaus **2018** Lintuverkotus **2020** Ilmanvaihtokanavien säätö ja nuohous **2020** Palovarointimien uusiminen **2021** Leikkikentän kunnostus **2022** Salaojituksen kuntokartoitus **2022** Vesikaton kuntotutkimus

## Assessment of upcoming repairs

**2026** Vesikaton pesu ja pinnoitus **2027** Lukitus **2027** Rakennusautomaatio, lämmönsiirtimen uusiminen

## Planning authoritative

Jyväskylän kaupunki, kaavoitus, Rakentajantalo, Hannikaisenkatu 1, 40101 Jyväskylä, 041 266 0108

---

## Smoking in our apartments

It has been a long-term policy of ours to make all of our new residential properties completely non-smoking. We are gradually making all of our apartments non-smoking; the agreements of new residents will forbid smoking in the apartments and on the balconies from 1 January 2021 onwards. The property may not be completely non-smoking due to other apartments that may be subject to old agreements with no smoking prohibitions.

---

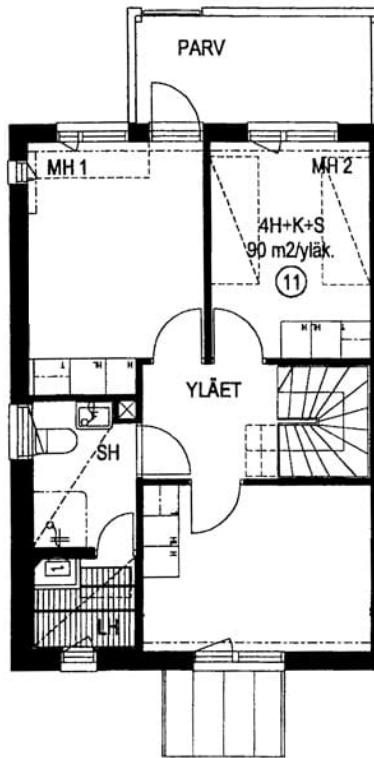
Asuntomyyjä

**Tanja Ollinaho**

+358201612406

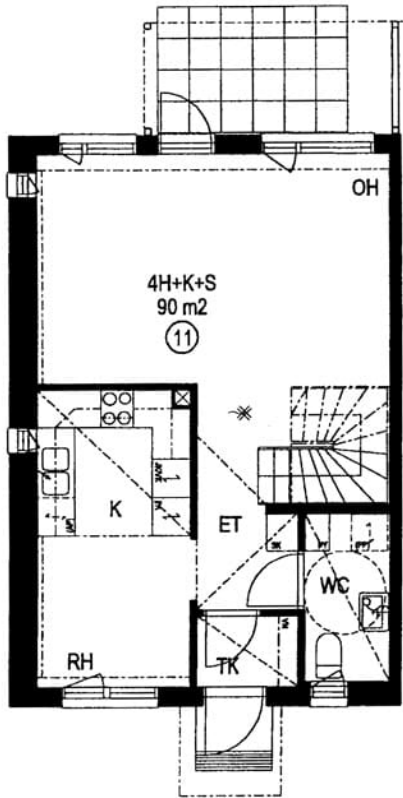
[tanja.ollinaho@asuntosaaatio.fi](mailto:tanja.ollinaho@asuntosaaatio.fi)

Tuulikuja 2, 02100 Espoo



Sepontie 2 A 11 / pohjakuva 2. kerros

Not in scale



Sepontie 2 A 11 / pohjakuva 1. kerros

Not in scale