

Sepontie 2 A 9

97,5 m², 4H+K+S

Loistava perhekoti yhdessä tasossa, luhtitalon toisessa kerroksessa. Kolme makuuhuonetta joissa kahdessa oma vaatehuone. Olohuoneessa reilusti tilaa vaikka luoda viihtyisä etätyöpiste. Keittiössä erillinen ruokailutila. Kylpyhuone ja erillinen wc mahdollistavat arkeen sujuvuutta.

Lemmikit tervetulleita. Laajakaista sisältyy vastikkeeseen. Vakuus 250€. Varaa itsellesi videopuhelu esittely, jos et pääse paikalle. Kiinnostuitko, hae asuntoa www.asuntosaatio.fi

Tietoa kohteesta

Hyvien kulkuyhteyksien ja palveluiden läheisyydessä sijaitseva rivitalo/luhtitalo alue. Palokan Kauppakeskuksen monipuoliset palvelut, mm. Prisma, Citymarket, K-rauta sekä vaatetuksen ja sisustuksen ja kodintekniikan erikoisliikkeet aivan vieressä. Palokan alueella toimii monipuolinen koulu- ja päiväkotiverkosto. Huoneistokohtaiset vesimittarit, vesimaksuennakko 20 €/hlö/kk, tasaus vuosittain marraskuussa, tai muuton yhteydessä.

Asuntosäätiön asumisoikeus- ja vuokra-asukkaana voit asua kodissasi turvallisista mielin. Me huolehdimme ammattitaidolla kiinteistöjen ylläpidosta, korjauksista ja remonteista. Asukkaana voit ottaa aina tarvittaessa yhteyttä Palvelukeskukseemme, joka palvelee vuoden jokaisena tuntina. Lisäksi voit halutessasi hyödyntää esimerkiksi asumiseen ja vapaa-aikaan liittyviä asiakasetuja. Tervetuloa kotiin!

Asunnon tiedot

Asuinkustannukset

Luovutushinta ⓘ	31564,01€
Alkuperäinen asumisoikeusmaksu	19220,35€
Indeksitarkistus	12343,66€
Käyttövastike ⓘ	1055,02€
Perusvastike	735,35€
Hoitovastike	319,68€
Vakuusmaksu	250€
Vesimaksuennakko/hlö/kk	20€
Autopaikkamaksut	
Autopaikkamaksu 2	5,00€
Autopaikkamaksu 1	15,00€

Perustiedot asunnosta

Talotyyppi	Rivitalo
Energialuokka	D
Huoneistotyyppi	4H+K+S
Pinta-ala	97.50 m ²
Kerros	2
Parveke	1
Oma sauna	Kyllä
Erillinen wc	Kyllä
Hissi	Ei
Vapautuu	Heti vapaa
Kunto	Hyvä
Lemmikit	Sallittu
Laajakaista ⓘ	Elisa

Tehdyt muutostyöt

2001 Sälekaihtimet

Rakennuksen tiedot

Asumismuoto	Asokoti	Hissit	Ei	Laajakaista	Elisa
Asuntoja	19	Energialuokka	D	Antennijärjestelmä	Kaapeli
Asuinrakennuksia	2	Lämmitysmuoto	Kauko	KaapeliTV	Elisa
Käyttövastike / kk / jm²	11,32€	Autopaikat	26	Kattomateriaali	Tiili
Keskimääräinen asumisoikeusmaksu / jm²	336,82€	Talosauna	Ei	Runkomateriaali	Puu
Valmistumisvuosi	2001	Kuivaushuone	Kyllä	Lemmikit	Sallittu

Tehdyt korjaukset

2010 Vesikaton korjausta **2012** Julkisivun puuosat **2013** Jätekatoksen ovien asentaminen **2016** Katon kunnossapitotyöt **2017** Ikkunanpuitteiden huoltokorjaus **2018** Lintuverkotus **2020** Ilmanvaihtokanavien säätö ja nuohous **2020** Palovarointimien uusiminen **2021** Leikkikentän kunnostus **2022** Salaojituksen kuntokartoitus **2022** Vesikaton kuntotutkimus

Tulevat korjaukset

2026 Vesikaton pesu ja pinnoitus **2027** Lukitus **2027** Rakennusautomaatio, lämmönsiirtimen uusiminen

Kaavoitusviranomainen

Jyväskylän kaupunki, kaavoitus, Rakentajantalo, Hannikaisenkatu 1, 40101 Jyväskylä, 041 266 0108

Tupakointi asunnoissamme

Kaikki uudet asuinkiinteistömme ovat olleet jo pitkään täysin savuttomia heti valmistumisestaan lähtien. Muutumme vähitellen savuttomiksi kaikkien asuntojemme osalta: uusien asukkaiden sopimukset ovat kieltäneet tupakoinnin huoneistoissa ja parvekkeilla 1.1.2021 alkaen. Kiinteistö ei ole välttämättä savuton muiden huoneistojen osalta, koska niissä voi olla vanhoja sopimuksia, joissa ei ole tupakointikieltoa.

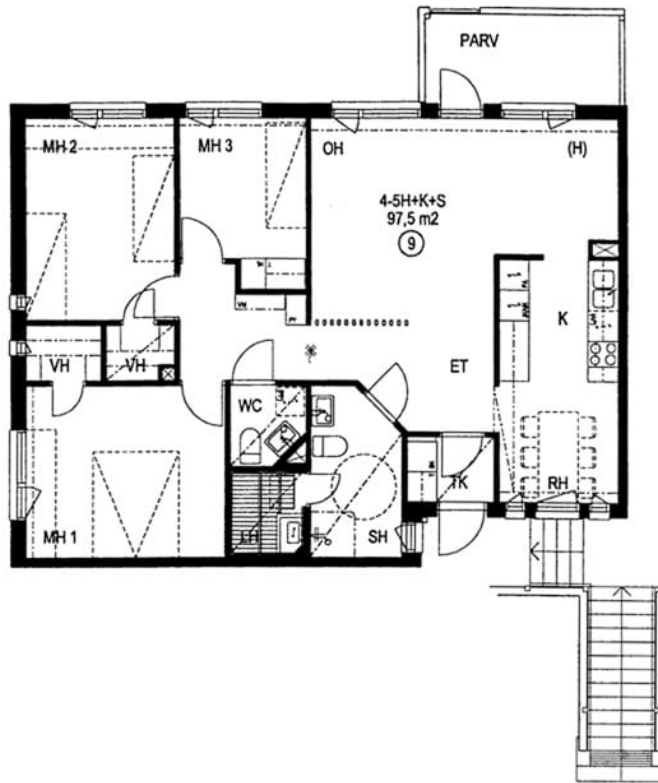
Asuntomyyjä

Tanja Ollinaho

+358201612406

tanja.ollinaho@asuntosaaio.fi

Tuulikuja 2, 02100 Espoo



Sepontie 2 A 9 / pohjakuva
Ei mittakaavassa