

# Piilipuuntie 27 B 22

## 32,5 m<sup>2</sup>, 1H+K

Sovi oma esittelysi: [antti.mononen@asuntosaatio.fi](mailto:antti.mononen@asuntosaatio.fi)

### Information about the property

Kaukolämmöllä lämpenevä kahden kerrostalon muodostama kohde Suurpellossa. Talossa on eri kokoisia asuntoja yksiöistä kaksioihin ja kolmioihin. Kohteessa on talosauna.

Lähellä toimii sekä kansainvälinen että suomalainen koulu. Arjen tärkeimmät palvelut löytyvät kauppakeskus Suurikselta. Keskuspuiston ulkoilumahdollisuuksien lisäksi alueelta löytyvät muun muassa Angry Birds -leikkipuisto sekä Rakkauden puutarha, jossa mm. kirsikkapuut kukkivat keväisin. Suurpellossa on oma kaupunkipyöräasema ja sieltä kulkee säännöllisesti busseja metrolle.

Asuntosäätiön asumisoikeus- ja vuokra-asukkaana voit asua kodissasi turvallisissa mielin. Me huolehdimme ammattitaidolla asuntojen ja kiinteistöjen ylläpidosta, korjauksista ja remonteista. Asukkaana voit ottaa aina tarvittaessa yhteyttä Palvelukeskukseemme, joka palvelee vuoden jokaisena tuntina. Lisäksi voit halutessasi hyödyntää esimerkiksi asumiseen ja vapaa-aikaan liittyviä asiakasetuja. Tervetuloa kotiin!

---

## Apartment info

### Housing costs

<b>Right-of-occupancy payment</b> ⓘ	27848,3€
Original right-of-occupancy payment	22694,42€
Index adjustment	5043,2€
Alterations	110,68€
<b>Residence charge</b> ⓘ	576,45€
Basic charge	455,3€
Communal charge	121,15€
<b>Security deposit</b> ⓘ	250€
<b>Water fee/person/month</b> ⓘ	20€
<b>Parking fees</b> ⓘ	
Autopaikkamaksu 1	20,00€
<b>Sauna fee</b>	20,00€

### Apartment basic info

<b>Housing type</b>	Apartment house
<b>Energy class</b>	A
<b>Apartment type</b>	1H+K
<b>Living area</b>	32.50 m <sup>2</sup>
<b>Floor</b>	2
<b>Own sauna</b>	No
<b>Elevator</b>	Yes
<b>Available</b>	Will be clarified later
<b>Condition</b>	Good
<b>Pets</b>	Allowed
<b>Broadband</b> ⓘ	DNA Welho

### Alterations made to this home

2020 Sälekaihtimet (valkoiset tai vaaleanharmaat)

---

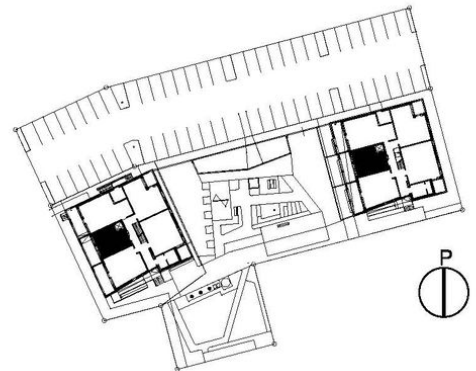
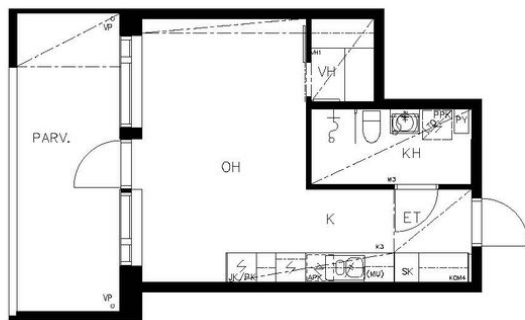
## Basic house info

<b>Form of housing</b>	Right-of-occupancy	<b>Staircases</b>	2	<b>Broadband</b>	DNA Welho
<b>Apartment count</b>	39	<b>Elevators</b>	2	<b>TV-antenna system</b>	Kaapeli
<b>Building count</b>	2	<b>Energy class</b>	A	<b>CableTV</b>	DNA
<b>Residence charge / month / jm<sup>2</sup></b>	15,75€	<b>Heating</b>	Kauko	<b>Roof material</b>	Huopa
<b>Average right-of-occupancy payment / jm<sup>2</sup></b>	742,72€	<b>Parking spaces</b>	29	<b>House frame material</b>	Betoni
<b>Construction year</b>	2016	<b>House sauna</b>	1	<b>Pets</b>	Allowed
		<b>Drying room</b>	Yes		

---

## Smoking in our apartments

It has been a long-term policy of ours to make all of our new residential properties completely non-smoking. We are gradually making all of our apartments non-smoking; the agreements of new residents will forbid smoking in the apartments and on the balconies from 1 January 2021 onwards. The property may not be completely non-smoking due to other apartments that may be subject to old agreements with no smoking prohibitions.



**ASUNTOSÄÄTIÖN  
ASUMISOIKEUS OY/  
SUURPELLON NOBILE**

**PIILIPUUNTIE 27 A-B, 02200 ESPOO**

1H+K		32,5 m <sup>2</sup>
As.no	A3	(1. kerros)
	A8	(2. kerros)
	B22	(2. kerros)
	B27	(3. kerros)
	B32	(4. kerros)
	B37	(5. kerros)

0 5

17.03.2015  
ARKKIT.TSTO JUHA MUTANEN OY

HUONEKORKEUS ALASLASKEMATTOMILLA ALUEILLA 2600 mm

**Piilipuuntie 27 B 22 / Pohja B 22**

Not in scale