

# Keimolankaarre 9 B 31

## 73 m<sup>2</sup>, 3H+K+S

Heti vapaa toisen kerroksen saunallinen kolmio!

Tervetuloa tutustumaan tähän valoisaan ja tilavaan läpitalon kolmioon, joka on heti vapaa uusille asukkaalleen. Asunnossa on runsaasti kiinteitä kaappeja, jotka tuovat arkeen kaivattua järjestystä ja säilytystilaa. Lisäksi kodissa on oma sauna, jossa voit nauttia rentouttavista löylyistä milloin tahansa. Lasitettu parveke toimii kivana lisähuoneena ympäri vuoden, tarjoten viihtyisän paikan aamukahville tai iltahetkille.

Tämä asunto on täydellinen valinta sinulle, joka etsit valmista kotia, johon voit muuttaa heti.

Onko tässä uusi kotisi? Lähetä hakemus osoitteesta [www.asuntosaatio.fi](http://www.asuntosaatio.fi) ja sovi esittelystä [susanna.sihvo@asuntosaatio.fi](mailto:susanna.sihvo@asuntosaatio.fi)

### Tietoa kohteesta

Viihtyisä kerrostalokohde Keimolanmäessä Hämeenlinnanväylän kupeessa noin kolmen kilometrin päässä Kehä III:sta pohjoiseen. Aaltoileva talonmuoto, jonka kaikissa asunnoissa on lasitetut parvekkeet. Lattiapinnat ovat lautalaminaattia ja kosteissa tiloissa on laatoitus. Lisäksi kylpyhuoneessa on lattialämmitys. Kaikissa ikkunoissa on sälekaihtimet.

Talosauna vilvoittelutiloineen sijaitsee kahdeksannessa kerroksessa. Asuntosäätiön viereisen yhtiön kanssa yhteiskäytössä olevat pesula ja kerhuhuone sijaitsevat C- ja D-portaissa. Alueella on jätteen syväkeräysjärjestelmä.

Lähellä on päiväkotia, koulu, Pikku-Keimolan puisto ja Isosuon luonnonsuojelualue. Juna-asema ison tien toisella puolella Kivistössä, jossa mm. kauppakeskus.

Asuntosäätiön asumisoikeus- ja vuokra-asukkaana voit asua kodissasi

Asuntosaation asumisoikeus ja vuokra asukkaana voit asua rauhallisesti turvallisissa mielissä. Me huolehdimme ammattitaidolla asuntojen ja kiinteistöjen ylläpidosta, korjauksista ja remonteista. Asukkaana voit ottaa aina tarvittaessa yhteyttä Palvelukeskukseemme, joka palvelee vuoden jokaisena tuntina. Lisäksi voit halutessasi hyödyntää esimerkiksi asumiseen ja vapaa-aikaan liittyviä asiakasetuja. Tervetuloa kotiin!

## Asunnon tiedot

### Asuinkustannukset

<b>Luovutushinta</b> ⓘ	43468,6€
Alkuperäinen asumisoikeusmaksu	35834,2€
Indeksitarkistus	7634,4€
<b>Käyttövastike</b> ⓘ	894,99€
Perusvastike	758,92€
Hoitovastike	136,08€
<b>Käyttövastike 1.1. alkaen</b>	903,8€
Perusvastike 1.1. alkaen	741,99€
Hoitovastike 1.1. alkaen	161,8€
<b>Vakuusmaksu</b>	250€
<b>Vesimaksu/henkilö/kk</b> ⓘ	15€
<b>Autopaikkamaksut</b>	
Autopaikkamaksu 1	15,00€
Autohallimaksu 1	35,00€
<b>Saunamaksu</b>	20,00€

### Perustiedot asunnosta

<b>Talotyyppi</b>	Kerrostalo
<b>Energialuokka</b>	C
<b>Huoneistotyyppi</b>	3H+K+S
<b>Pinta-ala</b>	73.00 m <sup>2</sup>
<b>Kerros</b>	2
<b>Parveke</b>	1
<b>Oma sauna</b>	Kyllä
<b>Hissi</b>	Kyllä
<b>Vapautuu</b>	Heti vapaa
<b>Kunto</b>	Hyvä
<b>Lemmikit</b>	Sallittu
<b>Laajakaista</b> ⓘ	DNA Welho

---

## Rakennuksen tiedot

Asumismuoto	Asokoti	Hissit	2	Kerhuone	1
Asuntoja	55	Energialuokka	C	Laajakaista	DNA Welho
Asuinrakennuksia	1	Lämmitysmuoto	Kauko	Antennijärjestelmä	Kaapeli
Käyttövastike / kk / jm <sup>2</sup>	13,22€	Autopaikat	55	KaapeliTV	DNA
Keskimääräinen asumisoikeusmaksu / jm <sup>2</sup>	650,29€	Talosauna	2	Kattomateriaali	Huopa
Valmistumisvuosi	2016	Pyykkitupa	Kyllä	Runkomateriaali	Betoni
Porrashuoneet	2	Kuivaushuone	Kyllä	Lemmikit	Sallittu

## Tehdyt korjaukset

**2020** Rakennusautomaatio **2024** Ilmanvaihtokanavien säätö ja nuohous

---

## Tupakointi asunnoissamme

Kaikki uudet asuinkiinteistömme ovat olleet jo pitkään täysin savuttomia heti valmistumisestaan lähtien. Muutumme vähitellen savuttomiksi kaikkien asuntojemme osalta: uusien asukkaiden sopimukset ovat kieltäneet tupakoinnin huoneistoissa ja parvekkeilla 1.1.2021 alkaen. Kiinteistö ei ole välttämättä savuton muiden huoneistojen osalta, koska niissä voi olla vanhoja sopimuksia, joissa ei ole tupakointikieltoa.

---

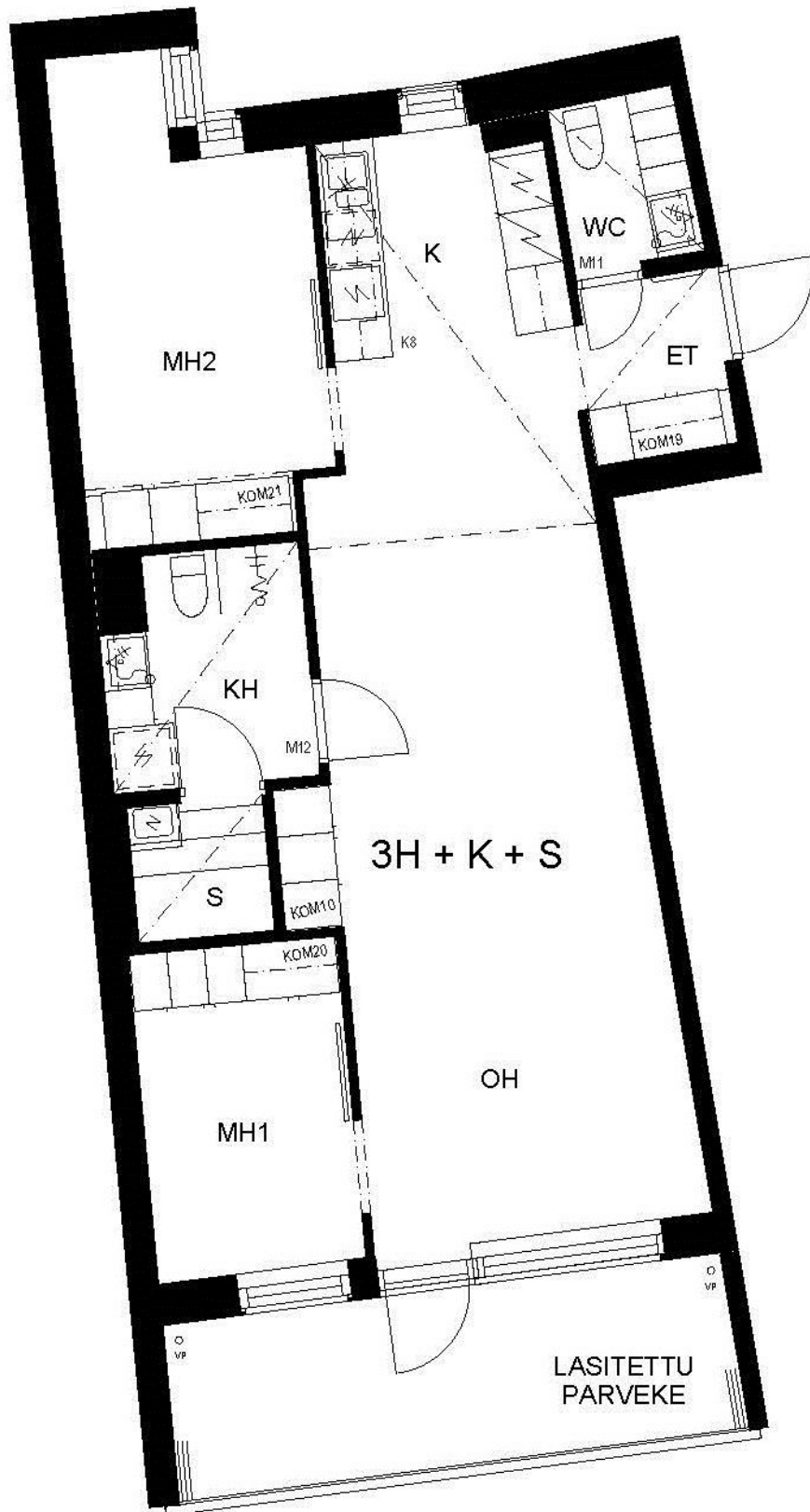
Asuntomyyjä

**Susanna Sihvo**

0201612224

[susanna.sihvo@asuntosaatio.fi](mailto:susanna.sihvo@asuntosaatio.fi)

Tuulikuja 2, 02100 Espoo



Keimolankaarre 9 B 31 / Pohjakuva  
 Ei mittakaavassa