

Keimolankaarre 9 A 2

49,5 m², 2H+KT

Vaaleasävyinen kaunis koti odottaa uutta asukasta Keimolanmäessä. Kylpyhuoneessa runsaasti säilytystilaa allaskaapissa ja tilavassa vaatehuoneessa säilyvät vaatteet kuin muut tavarat siististi. Isolla lasitetulla parvekkeella voit viettää aikaa pitkälle syksyyn. Keittiössä mahtuu innokkaampikin kokki kokkaamaan ja laskutilaa löytyy myös pieneltä saarekkeelta.

Tietoa kohteesta

Viihtyisä kerrostalokohde Keimolanmäessä Hämeenlinnanväylän kupeessa noin kolmen kilometrin päässä Kehä III:sta pohjoiseen. Aaltoileva talonmuoto, jonka kaikissa asunnoissa on lasitetut parvekkeet. Lattiapinnat ovat lautalaminaattia ja kosteissa tiloissa on laatoitus. Lisäksi kylpyhuoneessa on lattialämmitys. Kaikissa ikkunoissa on sälekaihtimet.

Talosauna vilvoittelutiloineen sijaitsee kahdeksannessa kerroksessa. Asuntosäätiön viereisen yhtiön kanssa yhteiskäytössä olevat pesula ja kerhuuhuone sijaitsevat C- ja D-portaissa. Alueella on jätteiden syväkeräysjärjestelmä.

Lähellä on päiväkotia, koulu, Pikku-Keimolan puisto ja Isosuo luonnonsuojelualue. Juna-asema ison tien toisella puolella Kivistössä, jossa mm. kauppakeskus.

Asuntosäätiön asumisoikeus- ja vuokra-asukkaana voit asua kodissasi turvallisissa mielin. Me huolehdimme ammattitaidolla asuntojen ja kiinteistöjen ylläpidosta, korjauksista ja remonteista. Asukkaana voit ottaa aina tarvittaessa yhteyttä Palvelukeskukseemme, joka palvelee vuoden jokaisena tuntina. Lisäksi voit halutessasi hyödyntää esimerkiksi asumiseen ja vapaa-aikaan liittyviä asiakasetuja. Tervetuloa kotiin!

Asunnon tiedot

Asuinkustannukset

Luovutushinta ⓘ	32343,91€
Alkuperäinen asumisoikeusmaksu	26412,5€
Indeksitarkistus	5931,41€
Käyttövastike ⓘ	659,68€
Perusvastike	559,38€
Hoitovastike	100,3€
Vakuusmaksu	250€
Vesimaksu/henkilö/kk ⓘ	15€
Autopaikkamaksut	
Autopaikkamaksu 1	15,00€
Autohallimaksu 1	35,00€
Saunamaksu	20,00€

Perustiedot asunnosta

Talotyyppi	Kerrostalo
Energialuokka	C
Huoneistotyyppi	2H+KT
Pinta-ala	49.50 m ²
Kerros	2
Parveke	1
Oma sauna	Ei
Hissi	Kyllä
Vapautuu	11.10.2024
Kunto	Hyvä
Lemmikit	Sallittu
Laajakaista ⓘ	DNA Welho

Rakennuksen tiedot

Asumismuoto	Asokoti	Hissit	2	Kerhuone	1
Asuntoja	55	Energialuokka	C	Laajakaista	DNA Welho
Asuinrakennuksia	1	Lämmitysmuoto	Kauko	Antennijärjestelmä	Kaapeli
Käyttövastike / kk / jm²	13,22€	Autopaikat	55	KaapeliTV	DNA
Keskimääräinen asumisoikeusmaksu / jm²	648,25€	Talosauna	2	Kattomateriaali	Huopa
Valmistumisvuosi	2016	Pyykkitupa	Kyllä	Runkomateriaali	Betoni
Porrashuoneet	2	Kuivaushuone	Kyllä	Lemmikit	Sallittu

Tehdyt korjaukset

2020 Rakennusautomaatio

Tulevat korjaukset

2024 Ilmanvaihtokanavien säätö ja nuohous

Tupakointi asunnoissamme

Kaikki uudet asuinkiinteistömme ovat olleet jo pitkään täysin savuttomia heti valmistumisestaan lähtien. Muutimme vähitellen savuttomiksi kaikkien asuntojemme osalta: uusien asukkaiden sopimukset ovat kieltäneet tupakoinnin huoneistoissa ja parvekkeilla 1.1.2021 alkaen. Kiinteistö ei ole välttämättä savuton muiden huoneistojen osalta, koska niissä voi olla vanhoja sopimuksia, joissa ei ole tupakointikieltoa.

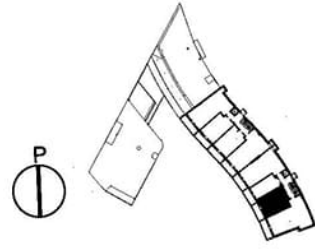
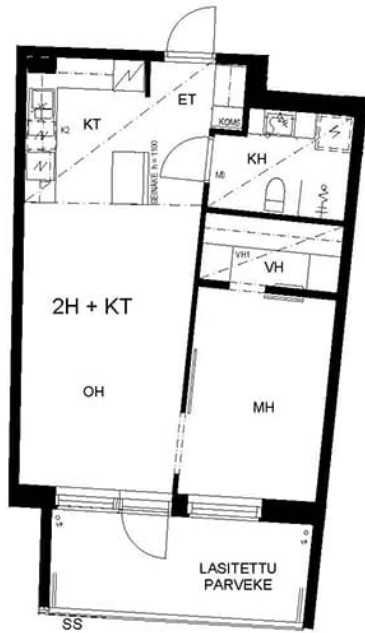
Asuntomyyjä

Susanna Sihvo

0201612224

susanna.sihvo@asuntosaatio.fi

Tuulikuja 2, 02100 Espoo



A S O K O D I T /
KEIMOLANMÄEN
LÄHTÖRUUTU

KEIMOLANKAARRE 9 A-B
01700 VANTAA

2H + KT		49,5 m ²
As.no	A6	(3. kerros)
	A10	(4. kerros)
	A14	(5. kerros)
	A18	(6. kerros)
	A22	(7. kerros)



25.02.2015
ARKKIT.TSTO JUHA MUTANEN OY

Keimolankaarre 9 A 2 / Pohjakuva
Ei mittakaavassa