

Saimaankatu 58 B A 46

69 m², 3H+K+S

Ylimmän kerroksen, siisti ja valoisa, saunallinen kolmio. Sisäpihalle avautuva lasitettu parveke tuo viihtyisää lisätilaa, ilmansuunta länsi. Yhtiössä mm. huoneistokohtainen häkkivarasto, ulkoiluvälinevarasto sekä pesula kuivaushuoneineen.

Vesijärven satamaan, Sibeliustaloon ja kaupungin keskustaan vain n. 10 min. kävelymatka. Vesi sekä taloyhtiölaajakaista sisältyvät vastikkeeseen. Lemmikit sallittu. Kiinnostuitko, tee hakemus asuntosaatio.fi

Tietoa kohteesta

Seitsemänkerroksinen, hissillinen talo keskustassa Paavolassa. 49 asuntoa, yksiöstä neljään huoneeseen ja keittiöön, 39- 93 m². Kaikissa asunnoissa on parveke. Vehreät maisemat Kiveriönmäen matalan asutuksen suuntaan, valoisat asunnot.

Keskeinen sijainti, josta kävelymatka kaikkialle keskustaan. Nurkan takana kattava valikoima kauppoja vaateliikkeistä isoihin ruokakaappoihin. Lyhyt matka ulkoilemaan vehreään Lanupuistoon ja Vesijärven rantaan nauttimaan sataman kahviloista.

Asuntosäätiön asumisoikeus- ja vuokra-asukkaana voit asua kodissasi turvallisin mielin. Me huolehdimme ammattitaidolla asuntojen ja kiinteistöjen ylläpidosta, korjauksista ja remonteista. Asukkaana voit ottaa aina tarvittaessa yhteyttä Palvelukeskukseemme, joka palvelee vuoden jokaisena tuntina. Lisäksi voit halutessasi hyödyntää esimerkiksi asumiseen ja vapaa- aikaan liittyviä asiakasetuja. Tervetuloa kotiin!

Asunnon tiedot

Asuinkustannukset

Luovutushinta ⓘ	24164,86€
Alkuperäinen asumisoikeusmaksu	13025,48€
Indeksitarkistus	11139,38€
Käyttövastike ⓘ	850,58€
Perusvastike	641,13€
Hoitovastike	209,45€
Vakuusmaksu	250€
Vesimaksu	Sisältyy vastikkeeseen
Autopaikkamaksut	
Autohallimaksu 2	12,00€
Autohallimaksu 1	22,00€

Perustiedot asunnosta

Talotyyppi	Kerrostalo
Energialuokka	D
Huoneistotyyppi	3H+K+S
Pinta-ala	69.00 m ²
Kerros	7
Parveke	1
Oma sauna	Kyllä
Erillinen wc	Kyllä
Hissi	Kyllä
Vapautuu	21.05.2025
Kunto	Hyvä
Lemmikit	Sallittu
Laajakaista ⓘ	DNA Welho

Tehdyt muutostyöt

2004 suihkutaiteovi **2004** muovimatot+jalkalistat **2004** astianpesukone **2004** jääkaappi/pakastin

Rakennuksen tiedot

Asumismuoto	Asokoti	Porrashuoneet	1	Kuivaushuone	Kyllä
Asuntoja	49	Hissit	1	Laajakaista	DNA Welho
Asuinrakennuksia	1	Energialuokka	D	Antennijärjestelmä	Kaapeli
Käyttövastike / kk / jm²	11,98€	Lämmitysmuoto	Kauko	KaapeliTV	DNA
Keskimääräinen asumisoikeusmaksu / jm²	338,2€	Autopaikat	52	Kattomateriaali	Pelti
Valmistumisvuosi	1995	Talosauna	Ei	Runkomateriaali	Betoni
		Pyykkitupa	Kyllä	Lemmikit	Sallittu

Tehdyt korjaukset

2005 Ilmanvaihtokanavien säätö ja nuohous **2009** Ilmanvaihtokanavien säätö ja nuohous **2014** Savunpoistojärjestelmän parannus / ikkunan uusiminen moottoroiduksi **2015** Sähköpääkeskuksen lämpökuvaus **2016** Ilmanvaihtokanavien säätö ja nuohous **2017** Jätetilan kunnostus **2019** Kuivaushuoneen puhaltimen uusiminen **2019** Liiketunnistimella toimivat valaisimet yhteistilaan **2019** Piha-alueen routavaurioiden kunnostus **2021** Elementtisaumojen uusiminen **2021** Julkisivun kuntotutkimus, parvekkeiden kuntotutkimus **2022** Putkien kuntotutkimus **2022** Salaojituksen kuntokartoitus **2022** Vesikatkon kuntotutkimus

Arvio tulevista korjauksista

2024 Peruskorjaus (alustava arvio ajankohdasta) **2027** Hissin kunnostus **2027** Kerhuhuoneen pintojen peruskorjaus **2027** Lukitus **2027** Pesulan kunnostus **2027** Porrashuoneiden kunnostus ja maalaus

Kaavoitusviranomainen

Lahden kaupunki, Tekninen ja ympäristötoimiala, Vesijärvenkatu 11C, 15140 Lahti, 03 814 2391

Tupakointi asunnoissamme

Kaikki uudet asuinkiinteistömme ovat olleet jo pitkään täysin savuttomia heti valmistumisestaan lähtien. Muutimme vähitellen savuttomiksi kaikkien asuntojemme osalta: uusien asukkaiden sopimukset ovat kieltäneet tupakoinnin huoneistoissa ja parvekkeilla 1.1.2021 alkaen. Kiinteistö ei ole välttämättä savuton muiden huoneistojen osalta, koska niissä voi olla vanhoja sopimuksia, joissa ei ole tupakointikieltoa.

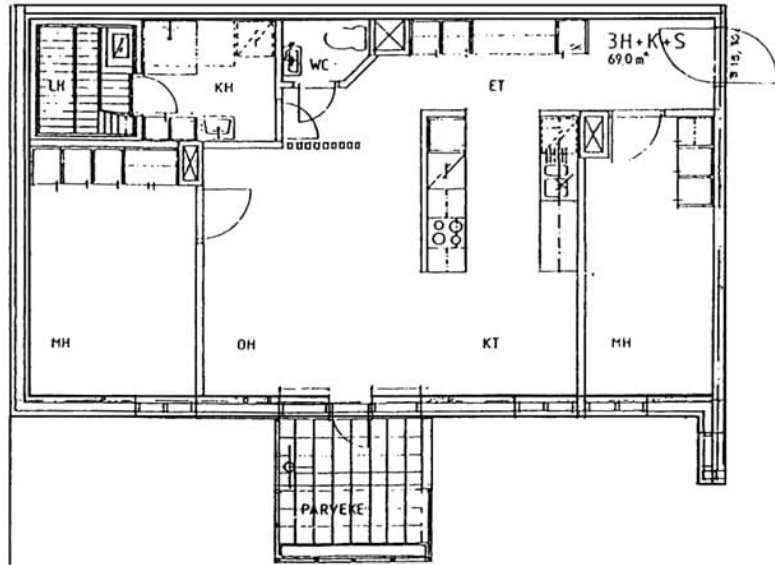
Asunomyyjä

Tanja Ollinaho

+358201612406

tanja.ollinaho@asuntosaaio.fi

Tuulikuja 2, 02100 Espoo



Saimaankatu 58 B A 46 / pohjakuva
Ei mittakaavassa