

# Keimolankaarre 9 A 14

## 49,5 m<sup>2</sup>, 2H+KT

Näppärän kokoinen kaksio heti vapaana! Säilytystilaa saat vaatehuoneesta.  
Lasitettu parveke on asunnon levyinen.

Jos asunto kiinnostaa, lähetä hakemus osoitteesta [www.asuntosaatio.fi](http://www.asuntosaatio.fi) ja sovi esittelystä sähköpostilla [susanna.sihvo@asuntosaatio.fi](mailto:susanna.sihvo@asuntosaatio.fi).

Keimolankaarre 9 A 14, Vantaa, 2h+kt, 49,5m<sup>2</sup>



### Tietoa kohteesta

Kun teet uuden aso- tai vuokrasopimuksen 31.3.2025 mennessä Kaakkoisväylän, Keimolankaarten tai Timanttikujan heti vapaaseen asuntoon, saat kotiisi upouuden Moccamaster-kahvinkeitin! (Moccamaster Manual kahvinkeitin

53701 (mattahopea)

Viihtyisä kerrostalokohde Keimolanmäessä Hämeenlinnanväylän kupeessa noin kolmen kilometrin päässä Kehä III:sta pohjoiseen. Aaltoileva talonmuoto, jonka kaikissa asunnoissa on lasitetut parvekkeet. Lattiapinnat ovat lautalaminaattia ja kosteissa tiloissa on laatoitus. Lisäksi kylpyhuoneessa on lattialämmitys. Kaikissa ikkunoissa on sälekaihtimet.

Talosauna vilvoittelutiloineen sijaitsee kahdeksannessa kerroksessa. Asuntosäätiön viereisen yhtiön kanssa yhteiskäytössä olevat pesula ja kerhuhuone sijaitsevat C- ja D-portaissa. Alueella on jätteen syväkeräysjärjestelmä.

Lähellä on päiväkotit, koulu, Pikku-Keimolan puisto ja Isosuon luonnonsuojelualue. Juna-asema ison tien toisella puolella Kivistössä, jossa mm. kauppakeskus.

Asuntosäätiön asumisoikeus- ja vuokra-asukkaana voit asua kodissasi turvallisista mielin. Me huolehdimme ammattitaidolla asuntojen ja kiinteistöjen ylläpidosta, korjauksista ja remonteista. Asukkaana voit ottaa aina tarvittaessa yhteyttä Palvelukeskukseemme, joka palvelee vuoden jokaisena tuntina. Lisäksi voit halutessasi hyödyntää esimerkiksi asumiseen ja vapaa-aikaan liittyviä asiakasetuja. Tervetuloa kotiin!

## Asunnon tiedot

### Asuinkustannukset

<b>Luovutushinta</b> ⓘ	33208,87€
Alkuperäinen asumisoikeusmaksu	27153,54€
Indeksitarkistus	6055,33€
<b>Käyttövastike</b> ⓘ	684,86€
Perusvastike	562,25€
Hoitovastike	122,61€
<b>Vakuusmaksu</b>	250€
<b>Vesimaksu/henkilö/kk</b> ⓘ	15€
<b>Autopaikkamaksut</b>	
Autopaikkamaksu 1	15,00€
Autohallimaksu 1	35,00€
<b>Saunamaksu</b>	20,00€

### Perustiedot asunnosta

<b>Talotyyppi</b>	Kerrostalo
<b>Energialuokka</b>	C
<b>Huoneistotyyppi</b>	2H+KT
<b>Pinta-ala</b>	49.50 m <sup>2</sup>
<b>Kerros</b>	5
<b>Parveke</b>	1
<b>Oma sauna</b>	Ei
<b>Hissi</b>	Kyllä
<b>Vapautuu</b>	Heti vapaa
<b>Kunto</b>	Hyvä
<b>Lemmikit</b>	Sallittu
<b>Laajakaista</b> ⓘ	DNA Welho

---

## Rakennuksen tiedot

Asumismuoto	Asokoti	Hissit	2	Kerhuone	1
Asuntoja	55	Energialuokka	C	Laajakaista	DNA Welho
Asuinrakennuksia	1	Lämmitysmuoto	Kauko	Antennijärjestelmä	Kaapeli
Käyttövastike / kk / jm <sup>2</sup>	13,35€	Autopaikat	55	KaapeliTV	DNA
Keskimääräinen asumisoikeusmaksu / jm <sup>2</sup>	650,29€	Talosauna	2	Kattomateriaali	Huopa
Valmistumisvuosi	2016	Pyykkitupa	Kyllä	Runkomateriaali	Betoni
Porrashuoneet	2	Kuivaushuone	Kyllä	Lemmikit	Sallittu

## Tehdyt korjaukset

**2020** Rakennusautomaatio **2024** Ilmanvaihtokanavien säätö ja nuohous

---

## Tupakointi asunnoissamme

Kaikki uudet asuinkiinteistömme ovat olleet jo pitkään täysin savuttomia heti valmistumisestaan lähtien. Muutumme vähitellen savuttomiksi kaikkien asuntojemme osalta: uusien asukkaiden sopimukset ovat kieltäneet tupakoinnin huoneistoissa ja parvekkeilla 1.1.2021 alkaen. Kiinteistö ei ole välttämättä savuton muiden huoneistojen osalta, koska niissä voi olla vanhoja sopimuksia, joissa ei ole tupakointikieltoa.

---

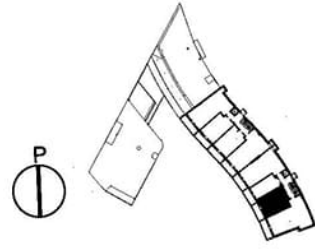
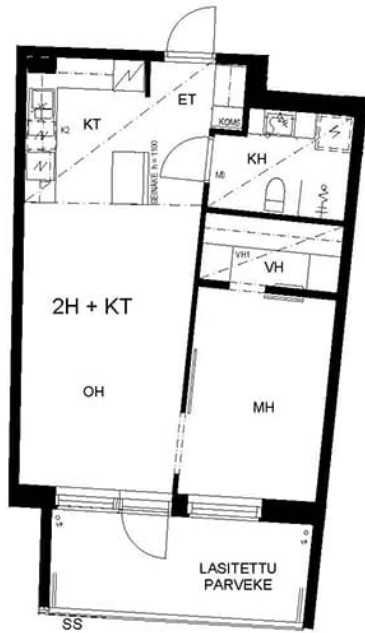
Asuntomyyjä

**Susanna Sihvo**

0201612224

[susanna.sihvo@asuntosaatio.fi](mailto:susanna.sihvo@asuntosaatio.fi)

Tuulikuja 2, 02100 Espoo



A S O K O D I T /  
K E I M O L A N M Ä E N  
L Ä H T Ö R U U T U

KEIMOLANKAARRE 9 A-B  
01700 VANTAA

2H + KT		49,5 m <sup>2</sup>
As.no	A6	(3. kerros)
	A10	(4. kerros)
	A14	(5. kerros)
	A18	(6. kerros)
	A22	(7. kerros)



25.02.2015  
ARKKIT.TSTO JUHA MUTANEN OY

Keimolankaarre 9 A 14 / Pohjakuva  
Ei mittakaavassa