

Pesäpolku 3 A 8

89 m², 4H+K+S

Rivitalokoti, päätyhuoneisto joka tarjoaa täydelliset puitteet mukavaan asumiseen. Asunnon yläkerrassa sijaitsee kaksi tilavaa makuuhuonetta, joista suurimmasta on käynti omalle parvekkeelle. Molemmissa kerroksissa on wc, mikä lisää arjen sujuvuutta. Yläkerrasta löydät myös kylpyhuoneen ja saunan. Lisäksi yläkerrassa on erillinen vaatehuone, joka tuo lisää säilytystilaa. Alakerran avara olohuone yhdistyy saumattomasti ruokailutilaan ja keittiöön, luoden viihtyisän ja toimivan tilan perheen yhteisiin hetkiin. Olohuoneesta on käynti suojaisalle omalle terassipihalle, joka tarjoaa rauhallisen paikan ulkoiluun ja rentoutumiseen. Lemmikit tervetulleita. Vesi ja taloyhtiölaajakaista sisältyvät vastikkeeseen. Kiinnostuitko, tee hakemus asuntosaatio.fi

Tietoa kohteesta

Kodikas rivitalokokonaisuus viihtyisällä alueella luonnonläheisessä ympäristössä.

Hyvät ulkoilumaastot Jyväsjärven rannan tuntumassa tai Asmalammen ympäristössä. Päiväkoti ja koulu aivan vieressä sekä Vaajakosken kattavat palvelut muutaman kilometrin päässä.

Asuntosäätiön asumisoikeus- ja vuokra-asukkaana voit asua kodissasi turvallisin mielin. Me huolehdimme ammattitaidolla asuntojen ja kiinteistöjen ylläpidosta, korjauksista ja remonteista. Asukkaana voit ottaa aina tarvittaessa yhteyttä Palvelukeskukseemme, joka palvelee vuoden jokaisena tuntina. Lisäksi voit halutessasi hyödyntää esimerkiksi asumiseen ja vapaa-aikaan liittyviä asiakasetuja. Tervetuloa kotiin!

Asunnon tiedot

Asuinkustannukset

Luovutushinta ⓘ	25694,96€
Alkuperäinen asumisoikeusmaksu	14352,99€
Indeksitarkistus	11341,97€
Käyttövastike ⓘ	1015,82€
Perusvastike	655,01€
Hoitovastike	360,8€
Vakuusmaksu	250€
Vesimaksu	Sisältyy vastikkeeseen
Autopaikkamaksut	
Autopaikka ilman sähköä	5,00€
Autopaikkamaksu 1	15,00€

Perustiedot asunnosta

Talotyyppi	Rivitalo
Energialuokka	D
Huoneistotyyppi	4H+K+S
Pinta-ala	89.00 m ²
Kerros	1-2
Parveke	1
Oma sauna	Kyllä
Erillinen wc	Kyllä
Hissi	Ei
Vapautuu	14.04.2025
Kunto	Hyvä
Lemmikit	Sallittu
Laajakaista ⓘ	Elisa

Tehdyt muutostyöt

2013 Gorenge keraaminen kiertoilmaliesi

Rakennuksen tiedot

Asumismuoto	Asokoti	Valmistumisvuosi	1998	Laajakaista	Elisa
Asuntoja	21	Hissit	Ei	Antennijärjestelmä	Kaapeli
Asuinrakennuksia	3	Energialuokka	D	KaapeliTV	Elisa
Käyttövastike / kk / jm²	11,94€	Lämmitysmuoto	Kauko	Kattomateriaali	Tiili
Keskimääräinen asumisoikeusmaksu / jm²	300,9€	Autopaikat	21	Runkomateriaali	Puu
		Talosauna	Ei	Lemmikit	Sallittu

Tehdyt korjaukset

2007 Iv-kanavien nuohous ja ilmavirtojen säätö **2007** Julkisivun puuosat **2015** Kaukolämmönjakokeskuksen uusiminen **2015** Lämmitysjärjestelmän tasapainotus ja säätö, patteriventtiilien vaihto **2015** Lämmönsiirtimen uusiminen **2016** Vesikaton kunnostus **2016** Vesikaton kunnossapitotyöt **2017** Aitojen kunnostus ja maalaus **2017** Piha-aidat **2018** Sähkökeskuksen lämpökuvaus **2018** Sähköpääkeskuksen lämpökuvaus **2020** Ilmanvaihtokanavien säätö ja nuohous **2020** Lukitus **2020** Lukitussaneeraus **2023** Ulkovalaistus

Kaavoitusviranomainen

Jyväskylän kaupunki, kaavoitus, Rakentajantalo, Hannikaisenkatu 1, 40101 Jyväskylä, 014 266 0108

Tupakointi asunnoissamme

Kaikki uudet asuinkiinteistömme ovat olleet jo pitkään täysin savuttomia heti valmistumisestaan lähtien. Muutimme vähitellen savuttomiksi kaikkien asuntojemme osalta: uusien asukkaiden sopimukset ovat kieltäneet tupakoinnin huoneistoissa ja parvekkeilla 1.1.2021 alkaen. Kiinteistö ei ole välttämättä savuton muiden huoneistojen osalta, koska niissä voi olla vanhoja sopimuksia, joissa ei ole tupakointikieltoa.

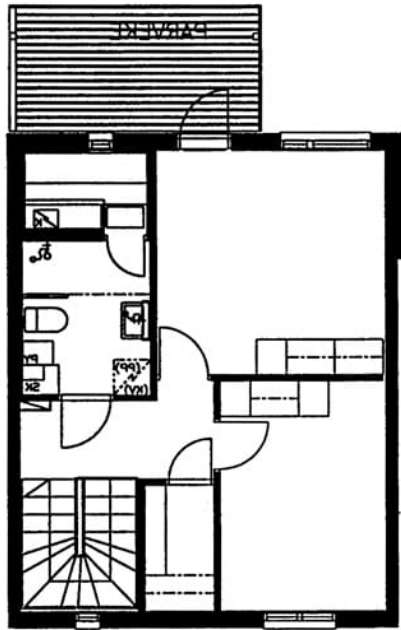
Asuntomyyjä

Tanja Ollinaho

+358201612406

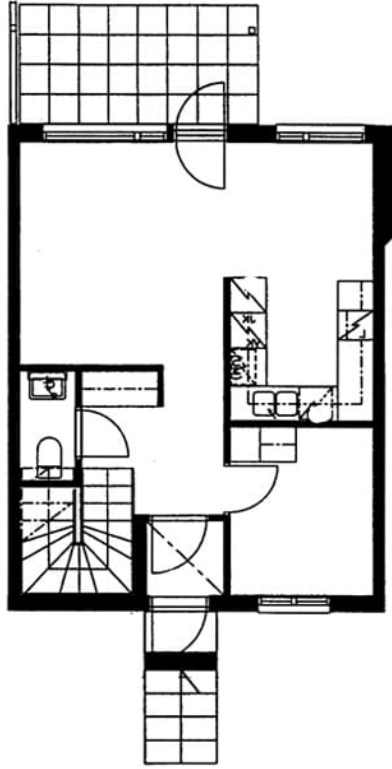
tanja.ollinaho@asuntosatio.fi

Tuulikuja 2, 02100 Espoo



Pesäpolku 3 A 8 / pohjakuva 2. kerros

Ei mittakaavassa



Pesäpolku 3 A 8 / pohjakuva 1. kerros
Ei mittakaavassa