

# Leineläntie 1 A 33

## 106 m<sup>2</sup>, 4H+KT+S

Hieno kaksitasoratkaisu uudehkossa kerrostalossa, kolmas makuuhuone toisessa kerroksessa, parvella.

### Tietoa kohteesta

Viihtyisä kerrostalokohde Leinelässä. Kohde on savuton.

Palvelut ovat Leinelässä kävelyetäisyydellä. Leinelässä on oma päiväkotikiukaan sekä ruokakauppa. Alueen läheisyydestä löytyy muun muassa ylä- ja alakouluja. Luontoa on säilytetty alueen rakentamisessa erityisen paljon, ja muun muassa alueen keskellä olevaan Kukkukallion puistoon on jätetty luonnontilaista mäntymetsää ja muuta kasvillisuutta. Lisäksi Leinelän läpi kulkee mukavia kävelyreittejä. Alueesta omaleimaisen tekee ympäristötaide, jonka teemana on elämän kiertokulku. Leinelän juna-asema kävelyetäisyydellä.

Asuntosäätiön asumisoikeus- ja vuokra-asukkaana voit asua kodissasi turvallisissa mielin. Me huolehdimme ammattitaidolla asuntojen ja kiinteistöjen ylläpidosta, korjauksista ja remonteista. Asukkaana voit ottaa aina tarvittaessa yhteyttä Palvelukeskukseemme, joka palvelee vuoden jokaisena tuntina. Lisäksi voit halutessasi hyödyntää esimerkiksi asumiseen ja vapaa-aikaan liittyviä asiakasetuja. Tervetuloa kotiin!

## Asunnon tiedot

### Asuinkustannukset

<b>Luovutushinta</b> ⓘ	65696,3€
Alkuperäinen asumisoikeusmaksu	54480,36€
Indeksitarkistus	11215,94€
<b>Käyttövastike</b> ⓘ	1576,61€
Perusvastike	1328,14€
Hoitovastike	248,47€
<b>Vakuusmaksu</b>	250€
<b>Vesimaksu/henkilö/kk</b> ⓘ	16€
<b>Autopaikkamaksut</b>	
Autohallimaksu 1	40,00€
<b>Saunamaksu</b>	20,00€

### Perustiedot asunnosta

<b>Talotyyppi</b>	Kerrostalo
<b>Energialuokka</b>	C2012
<b>Huoneistotyyppi</b>	4H+KT+S
<b>Pinta-ala</b>	106.00 m <sup>2</sup>
<b>Kerros</b>	5
<b>Parveke</b>	1
<b>Oma sauna</b>	Kyllä
<b>Hissi</b>	Kyllä
<b>Vapautuu</b>	26.02.2025
<b>Kunto</b>	Erinomainen
<b>Lemmikit</b>	Sallittu
<b>Laajakaista</b> ⓘ	DNA Welho

---

## Rakennuksen tiedot

<b>Asumismuoto</b>	Asokoti	<b>Porrashuoneet</b>	2	<b>Laajakaista</b>	DNA Welho
<b>Asuntoja</b>	64	<b>Hissit</b>	2	<b>Antennijärjestelmä</b>	Kaapeli
<b>Asuinrakennuksia</b>	1	<b>Energialuokka</b>	C2012	<b>KaapeliTV</b>	DNA
<b>Käyttövastike / kk / jm<sup>2</sup></b>	15,26€	<b>Lämmitysmuoto</b>	Kauko	<b>Kattomateriaali</b>	Huopa
<b>Keskimääräinen asumisoikeusmaksu / jm<sup>2</sup></b>	654,85€	<b>Autopaikat</b>	27	<b>Runkomateriaali</b>	Betoni
<b>Valmistumisvuosi</b>	2018	<b>Talosauna</b>	1	<b>Lemmikit</b>	Sallittu
		<b>Kuivaushuone</b>	Kyllä		

## Arvio tulevista korjauksista

**2027** Ilmanvaihtokanavien säätö ja nuohous

## Kaavoitusviranomainen

Vantaan kaupunki

---

## Tupakointi asunnoissamme

Kaikki uudet asuinkiinteistömme ovat olleet jo pitkään täysin savuttomia heti valmistumisestaan lähtien. Muutimme vähitellen savuttomiksi kaikkien asuntojemme osalta: uusien asukkaiden sopimukset ovat kieltäneet tupakoinnin huoneistoissa ja parvekkeilla 1.1.2021 alkaen. Kiinteistö ei ole välttämättä savuton muiden huoneistojen osalta, koska niissä voi olla vanhoja sopimuksia, joissa ei ole tupakointikieltoa.

---

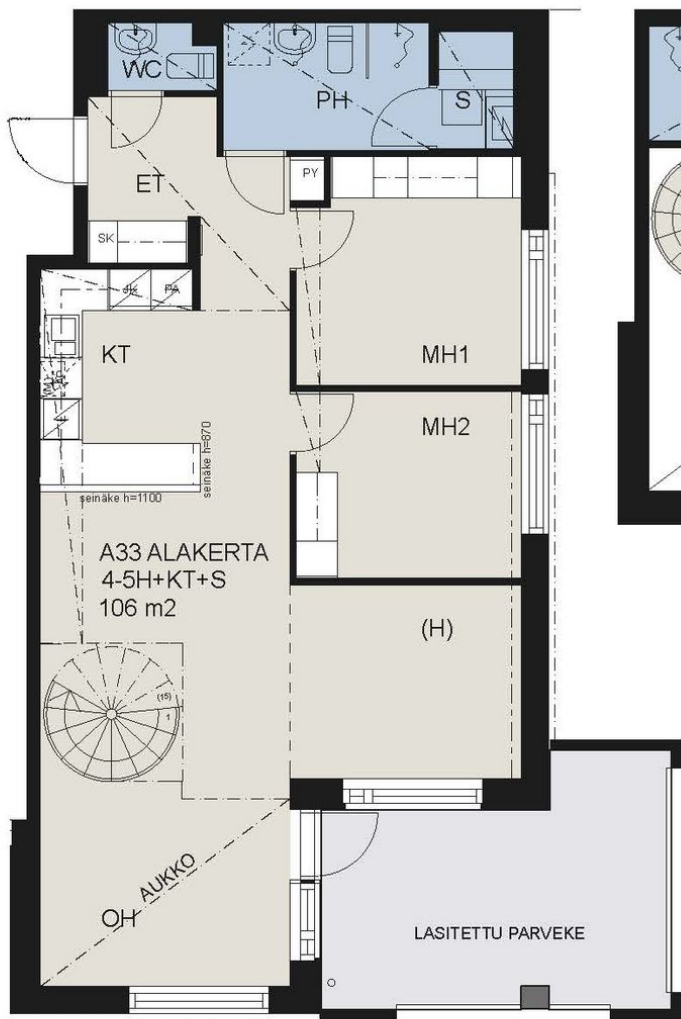
Asuntomyyjä

**Marjaana Kurvi**

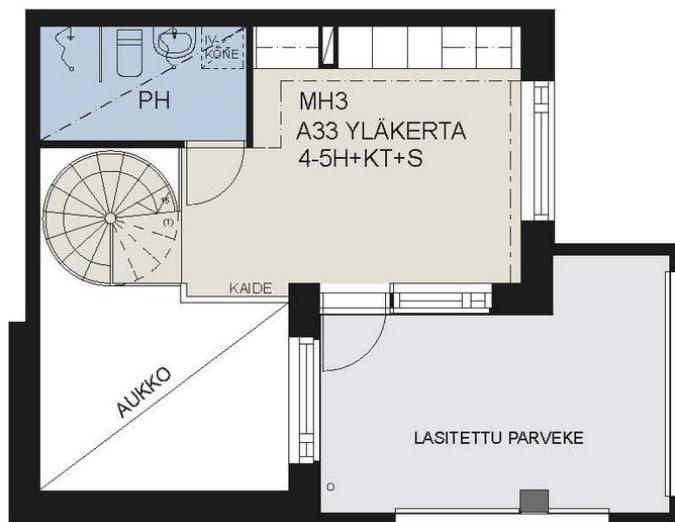
0201612260

[marjaana.kurvi@asuntosaatio.fi](mailto:marjaana.kurvi@asuntosaatio.fi)

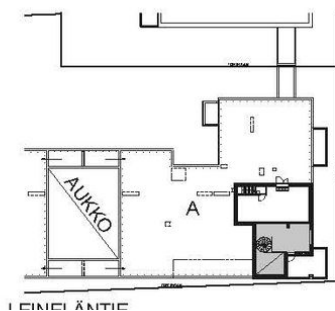
Tuulikuja 2, 02100 Espoo



ALAKERTA



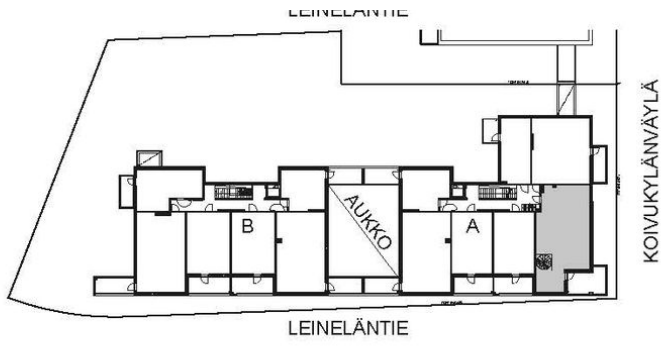
YLÄKERTA



LEINELÄNTIE

POHJAKUVAT EIVÄT OLE MITTAKAAVASSA

1 METRI	2	3	4	5	6	7



5.-6.KRS ASUNTO A33  
POHJAPIIRROS

31.10.2017  
~~20.02.2017~~

Leineläntie 1 A 33 / pohjakuva  
Ei mittakaavassa