

Lyhtykuja 1-3 A 2

122 m², 5H+K+S

Erinomainen perheasunto hyvien kulkuyhteyksien ja palveluiden äärellä.

Tässä kaksitasoisessa rivitalossa on toimiva tilanjako - alakerrassa avara olohuone, josta käynti terassille ja omalle pihalle sekä makuuhuone, joka soveltuu myös työ- tai vierashuoneeksi. Keittiö on tilava sekä toimiva. Yläkerrassa on kolme makuuhuonetta, joista yhdestä pääsy parvekkeelle. Tämän lisäksi yläkerrassa on kodinhoitohuone sekä pesuhuone omalla saunalla. Arkea helpottamassa hyvät säilytystilat ja kaksi erillistä WC:tä.

Asunto sijaitsee erittäin hyvien kulkuyhteyksien varrella. Tuomarilan juna-asema ja bussipysäkit lyhyen kävelymatkan päässä. Päiväkodit, koulut ja terveysasemat sekä muut palvelut sijaitsevat lähellä, esim. lähikauppaan 250m.

Tutustu kohteeseen ja laita hakemus!

Asuntoa tarjotaan myös vuokralle. Käythän täyttämässä vuokrahakemus os. www.asuntosaatio.fi, ja ole yhteydessä myyjään sopiaksesi näytöstä: tomi.koivuranta@asuntosaatio.fi

Tietoa kohteesta

Lyhtykuja 1 sijaitsee loistavien liikenneyhteyksien varrella: 500 metrin päässä sijaitsee Tuomarilan juna-asema ja lähimmälle bussipysäkille on matkaa 50 metriä. Junalla Helsingin rautatieasemalle pääsee 25 minuutissa.

Tuomarilasta ja sen läheisyydestä löytyy monta päiväkotia ja koulua. Lähimpään kouluun on matkaa vain 500 metriä. Lähellä sijaitsevasta Espoon keskuksesta löytyy mm. ruokakauppoja, kuntosaleja, kauppakeskus sekä kirjasto. Suurempi kauppakeskus, Sello, löytyy Leppävaarasta, jonne pääsee junalla 10 minuutissa.

Lyhtykujan lähiympäristö tarjoaa upeat ulkoilu- ja liikuntamahdollisuudet, kuten suuren Espoon keskuspuiston lenkkeilypolkuineen, Kasavuoren kalliot, iäkkänpolkuhallin ja luistelukentän sekä kattavat hiihtoreitit Keski-Finon

jakapainonaini ja istutuskoronan sekä kattavat hiihtolaitteet. Koski Espoon uimahalli sijaitsee noin kahden kilometrin päässä.

Asuntosäätiön asumisoikeus- ja vuokra-asukkaana voit asua kodissasi turvallisin mielin. Me huolehdimme ammattitaidolla asuntojen ja kiinteistöjen ylläpidosta, korjauksista ja remonteista. Asukkaana voit ottaa aina tarvittaessa yhteyttä Palvelukeskukseemme, joka palvelee vuoden jokaisena tuntina. Lisäksi voit halutessasi hyödyntää esimerkiksi asumiseen ja vapaa-aikaan liittyviä asiakasetuja. Tervetuloa kotiin!

Asunnon tiedot

Asuinkustannukset

Luovutushinta ⓘ	50227,19€
Alkuperäinen asumisoikeusmaksu	30106,31€
Indeksitarkistus	19782,65€
Muutostyöt	338,23€
Käyttövastike ⓘ	1657,87€
Perusvastike	1322,01€
Hoitovastike	335,86€
Vakuusmaksu	250€
Vesimaksu/henkilö/kk ⓘ	16€
Autopaikkamaksut	
Autopaikkamaksu 1	8,00€

Perustiedot asunnosta

Talotyyppi	Paritalo
Energialuokka	D
Huoneistotyyppi	5H+K+S
Pinta-ala	122.00 m ²
Kerros	1-2
Parveke	1
Oma sauna	Kyllä
Erillinen wc	Kyllä
Hissi	Ei
Vapautuu	Heti vapaa
Kunto	Hyvä
Lemmikit	Sallittu
Laajakaista ⓘ	DNA Welho

Tehdyt muutostyöt

2019 Astianpesukoneen ja suojakaukalon hankinta **2019** Kylmäkalusteiden uusiminen

Rakennuksen tiedot

Asumismuoto	Asokoti	Valmistumisvuosi	2001	Laajakaista	DNA Welho
Asuntoja	10	Hissit	Ei	Antennijärjestelmä	Kaapeli
Asuinrakennuksia	2	Energialuokka	D	KaapeliTV	DNA
Käyttövastike / kk / jm²	13,92€	Lämmitysmuoto	Kauko	Kattomateriaali	Tiili
Keskimääräinen asumisoikeusmaksu / jm²	419,45€	Autopaikat	42	Runkomateriaali	Betoni, Puu
		Talosauna	Ei	Lemmikit	Sallittu

Tehdyt korjaukset

2015 Ilmanvaihtokanavien säätö ja nuohous **2021** Jätetilan kunnostus, aitojen kunnostus ja maalaus **2021** Ulkovaistutus **2022** Ilmanvaihtokanavien säätö ja nuohous **2023** Julkisivujen osittainen pesu ja maalaus **2023** Lukitus

Kaavoitusviranomainen

Espoon Kaupunki, kaupunkisuunnittelu, Kirkkojärventie 6 B, virastotalo 2, 4 krs, 02770 Espoo, Asiakaspalvelu (09) 816 25200

Tupakointi asunnoissamme

Kaikki uudet asuinkiinteistömme ovat olleet jo pitkään täysin savuttomia heti valmistumisestaan lähtien. Muutimme vähitellen savuttomiksi kaikkien asuntojemme osalta: uusien asukkaiden sopimukset ovat kieltäneet tupakoinnin huoneistoissa ja parvekkeilla 1.1.2021 alkaen. Kiinteistö ei ole välttämättä savuton muiden huoneistojen osalta, koska niissä voi olla vanhoja sopimuksia, joissa ei ole tupakointikieltoa.

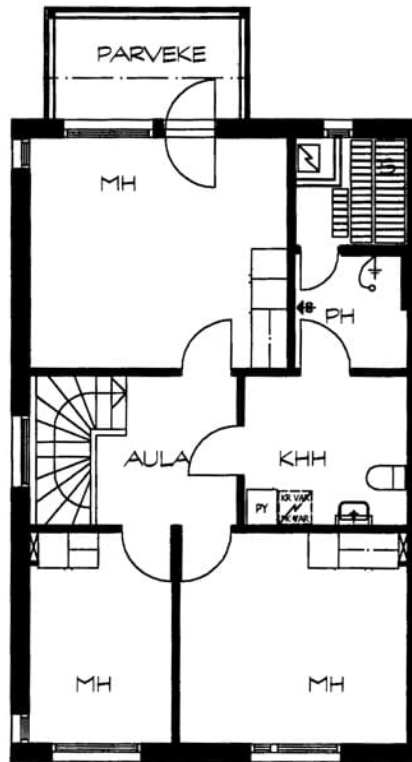
Asuntomyyjä

Tomi Koivuranta

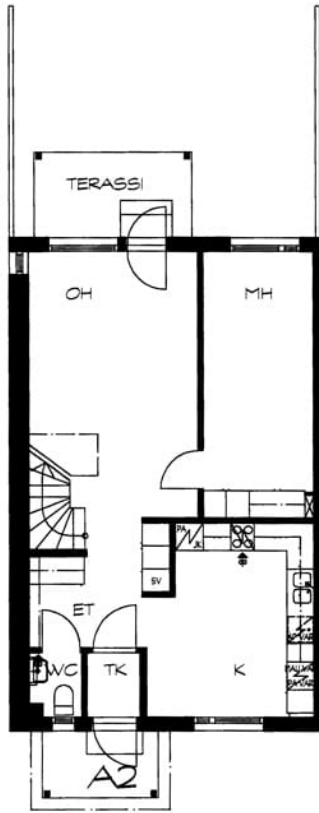
+358201612498

tomi.koivuranta@asuntosaatio.fi

Tuulikuja 2, 02100 Espoo



Lyhtykuja 1-3 A 2 / pohjakuva 2.kerros
Ei mittakaavassa



Lyhtykuja 1-3 A 2 / pohjakuva 1.kerros
Ei mittakaavassa