

# Lyhtykuja 1-3 B 5

## 96,5 m<sup>2</sup>, 4H+K+S

Tilava sekä hyvällä pohjalla varustettu rivitaloneliö rauhallisella alueella Tuomarilassa. Asunnossa on toimiva tilanjako. Kolme makuuhuonetta, sauna sekä kylpyhuone sijaitsevat yläkerrassa sekä keittiö ja avara olohuone sekä erillinen wc ovat alakerrassa. Näiden lisäksi asunnossa on parveke sekä oma piha. Lähikauppa sekä juna-asema ovat kävelymatkan päässä. Tutustu ja laita hakemus!

### Tietoa kohteesta

Lyhtykuja 1 sijaitsee loistavien liikenneyhteyksien varrella: 500 metrin päässä sijaitsee Tuomarilan juna-asema ja lähimmälle bussipysäkille on matkaa 50 metriä. Junalla Helsingin rautatieasemalle pääsee 25 minuutissa.

Tuomarilasta ja sen läheisyydestä löytyy monta päiväkotia ja koulua. Lähimpään kouluun on matkaa vain 500 metriä. Lähellä sijaitsevasta Espoon keskuksesta löytyy mm. ruokakauppoja, kuntosaleja, kauppakeskus sekä kirjasto. Suurempi kauppakeskus, Sello, löytyy Leppävaarasta, jonne pääsee junalla 10 minuutissa.

Lyhtykujan lähiympäristö tarjoaa upeat ulkoilu- ja liikuntamahdollisuudet, kuten suuren Espoon keskuspuiston lenkkeilypolkuineen, Kasavuoren kalliot, jalkapallohallin ja luistelukentän sekä kattavat hiihtoreitit. Keski-Espoon uimahalli sijaitsee noin kahden kilometrin päässä.

Asuntosäätiön asumisoikeus- ja vuokra-asukkaana voit asua kodissasi turvallisin mielin. Me huolehdimme ammattitaidolla asuntojen ja kiinteistöjen ylläpidosta, korjauksista ja remonteista. Asukkaana voit ottaa aina tarvittaessa yhteyttä Palvelukeskukseemme, joka palvelee vuoden jokaisena tuntina. Lisäksi voit halutessasi hyödyntää esimerkiksi asumiseen ja vapaa- aikaan liittyviä asiakasetuja. Tervetuloa kotiin!

## Asunnon tiedot

### Asuinkustannukset

<b>Luovutushinta</b> ⓘ	40386,86€
Alkuperäinen asumisoikeusmaksu	24597,15€
Indeksitarkistus	15789,71€
<b>Käyttövastike</b> ⓘ	1297,62€
Perusvastike	1049,76€
Hoitovastike	247,86€
<b>Käyttövastike 1.1. alkaen</b>	1353,02€
Perusvastike 1.1. alkaen	1078,92€
Hoitovastike 1.1. alkaen	274,1€
<b>Vakuusmaksu</b>	250€
<b>Vesimaksu/henkilö/kk</b> ⓘ	16€
<b>Autopaikkamaksut</b>	
Autopaikkamaksu 1	8,00€

### Perustiedot asunnosta

<b>Talotyyppi</b>	Rivitalo
<b>Energialuokka</b>	D
<b>Huoneistotyyppi</b>	4H+K+S
<b>Pinta-ala</b>	96.50 m <sup>2</sup>
<b>Kerros</b>	1-2
<b>Parveke</b>	1
<b>Oma sauna</b>	Kyllä
<b>Erillinen wc</b>	Kyllä
<b>Hissi</b>	Ei
<b>Vapautuu</b>	17.03.2025
<b>Kunto</b>	Hyvä
<b>Lemmikit</b>	Sallittu
<b>Laajakaista</b> ⓘ	DNA Welho

### Tehdyt muutostyöt

2012 Laminaatin asennus 2011 Sälekaihtimet

---

## Rakennuksen tiedot

<b>Asumismuoto</b>	Asokoti	<b>Valmistumisvuosi</b>	2001	<b>Laajakaista</b>	DNA Welho
<b>Asuntoja</b>	10	<b>Hissit</b>	Ei	<b>Antennijärjestelmä</b>	Kaapeli
<b>Asuinrakennuksia</b>	2	<b>Energialuokka</b>	D	<b>KaapeliTV</b>	DNA
<b>Käyttövastike / kk / jm<sup>2</sup></b>	13,35€	<b>Lämmitysmuoto</b>	Kauko	<b>Kattomateriaali</b>	Tiili
<b>Keskimääräinen asumisoikeusmaksu / jm<sup>2</sup></b>	419,45€	<b>Autopaikat</b>	42	<b>Runkomateriaali</b>	Betoni, Puu
		<b>Talosauna</b>	Ei	<b>Lemmikit</b>	Sallittu

## Tehdyt korjaukset

**2015** Ilmanvaihtokanavien säätö ja nuohous **2021** Jätetilan kunnostus, aitojen kunnostus ja maalaus **2021** Ulkovaistutus **2022** Ilmanvaihtokanavien säätö ja nuohous **2023** Julkisivujen osittainen pesu ja maalaus **2023** Lukitus

## Kaavoitusviranomaisen

Espoon Kaupunki, kaupunkisuunnittelu, Kirkkojärventie 6 B, virastotalo 2, 4 krs, 02770 Espoo, Asiakaspalvelu (09) 816 25200

---

## Tupakointi asunnoissamme

Kaikki uudet asuinkiinteistömme ovat olleet jo pitkään täysin savuttomia heti valmistumisestaan lähtien. Muutimme vähitellen savuttomiksi kaikkien asuntojemme osalta: uusien asukkaiden sopimukset ovat kieltäneet tupakoinnin huoneistoissa ja parvekkeilla 1.1.2021 alkaen. Kiinteistö ei ole välttämättä savuton muiden huoneistojen osalta, koska niissä voi olla vanhoja sopimuksia, joissa ei ole tupakointikieltoa.

---

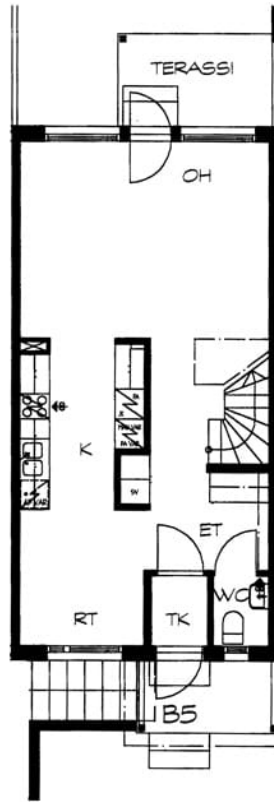
Asuntomyyjä

**Tomi Koivuranta**

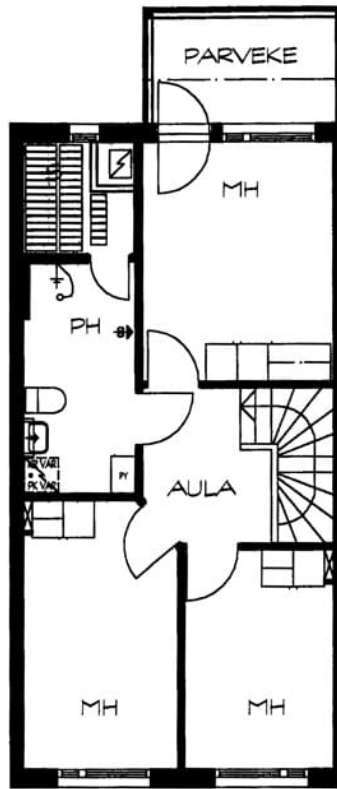
+358201612498

[tomi.koivuranta@asuntosaatio.fi](mailto:tomi.koivuranta@asuntosaatio.fi)

Tuulikuja 2, 02100 Espoo



Lyhtykuja 1-3 B 5 / pohjakuva 1.kerros  
Ei mittakaavassa



Lyhtykuja 1-3 B 5 / pohjakuva 2.kerros  
Ei mittakaavassa