

Lyhtykuja 1-3 B 5

96,5 m², 4H+K+S

Tilava sekä hyvällä pohjalla varustettu rivitaloneliö rauhallisella alueella Tuomarilassa. Asunnossa on toimiva tilanjako. Kolme makuuhuonetta, sauna sekä kylpyhuone sijaitsevat yläkerrassa sekä keittiö ja avara olohuone sekä erillinen wc ovat alakerrassa. Näiden lisäksi asunnossa on parveke sekä oma piha. Lähikauppa sekä juna-asema ovat kävelymatkan päässä. Tutustu ja laita hakemus!

Information about the property

Lyhtykuja 1 sijaitsee loistavien liikenneyhteyksien varrella: 500 metrin päässä sijaitsee Tuomarilan juna-asema ja lähimmälle bussipysäkille on matkaa 50 metriä. Junalla Helsingin rautatieasemalle pääsee 25 minuutissa.

Tuomarilasta ja sen läheisyydestä löytyy monta päiväkotia ja koulua. Lähimpään kouluun on matkaa vain 500 metriä. Lähellä sijaitsevasta Espoon keskuksesta löytyy mm. ruokakauppoja, kuntosaleja, kauppakeskus sekä kirjasto. Suurempi kauppakeskus, Sello, löytyy Leppävaarasta, jonne pääsee junalla 10 minuutissa.

Lyhtykujan lähiympäristö tarjoaa upeat ulkoilu- ja liikuntamahdollisuudet, kuten suuren Espoon keskuspuiston lenkkeilypolkuineen, Kasavuoren kalliot, jalkapallohallin ja luistelukentän sekä kattavat hiihtoreitit. Keski-Espoon uimahalli sijaitsee noin kahden kilometrin päässä.

Asuntosäätiön asumisoikeus- ja vuokra-asukkaana voit asua kodissasi turvallisin mielin. Me huolehdimme ammattitaidolla asuntojen ja kiinteistöjen ylläpidosta, korjauksista ja remonteista. Asukkaana voit ottaa aina tarvittaessa yhteyttä Palvelukeskukseemme, joka palvelee vuoden jokaisena tuntina. Lisäksi voit halutessasi hyödyntää esimerkiksi asumiseen ja vapaa- aikaan liittyviä asiakasetuja. Tervetuloa kotiin!

Apartment info

Housing costs

Right-of-occupancy payment ⓘ	40386,86€
Original right-of-occupancy payment	24597,15€
Index adjustment	15789,71€
Residence charge ⓘ	1297,62€
Basic charge	1049,76€
Communal charge	247,86€
Residence charge from January 1st	1353,02€
Basic charge from January 1st	1078,92€
Communal charge from January 1st	274,1€
Security deposit ⓘ	250€
Water fee/person/month ⓘ	16€
Parking fees ⓘ	
Autopaikkamaksu 1	8,00€

Apartment basic info

Housing type	Terraced house
Energy class	D
Apartment type	4H+K+S
Living area	96.50 m ²
Floor	1-2
Balcony	1
Own sauna	Yes
Separate toilet	Yes
Elevator	No
Available	17.03.2025
Condition	Good
Pets	Allowed
Broadband ⓘ	DNA Welho

Alterations made to this home

2011 Sälekaihtimet **2012** Laminaatin asennus

Basic house info

Form of housing	Right-of-occupancy	Construction year	2001	Broadband	DNA Welho
Apartment count	10	Elevators	No	TV-antenna system	Kaapeli
Building count	2	Energy class	D	CableTV	DNA
Residence charge / month / jm²	13,35€	Heating	Kauko	Roof material	Tiili
Average right-of-occupancy payment / jm²	419,45€	Parking spaces	42	House frame material	Betoni, Puu
		House sauna	No	Pets	Allowed

Repairs made

2015 Ilmanvaihtokanavien säätö ja nuohous **2021** Jätetilan kunnostus, aitojen kunnostus ja maalaus **2021** Ulkovaistutus **2022** Ilmanvaihtokanavien säätö ja nuohous **2023** Julkisivujen osittainen pesu ja maalaus **2023** Lukitus

Planning authoritative

Espoon Kaupunki, kaupunkisuunnittelu, Kirkkojärventie 6 B, virastotalo 2, 4 krs, 02770 Espoo, Asiakaspalvelu (09) 816 25200

Smoking in our apartments

It has been a long-term policy of ours to make all of our new residential properties completely non-smoking. We are gradually making all of our apartments non-smoking; the agreements of new residents will forbid smoking in the apartments and on the balconies from 1 January 2021 onwards. The property may not be completely non-smoking due to other apartments that may be subject to old agreements with no smoking prohibitions.

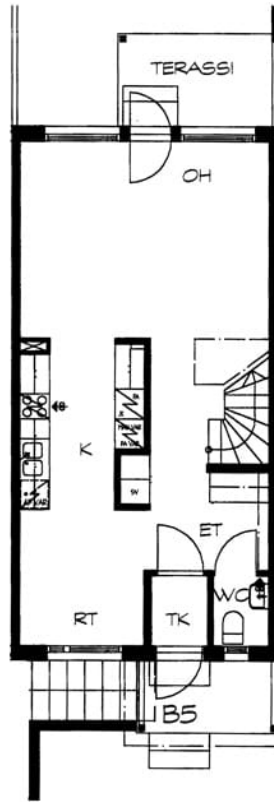
Asuntomyyjä

Tomi Koivuranta

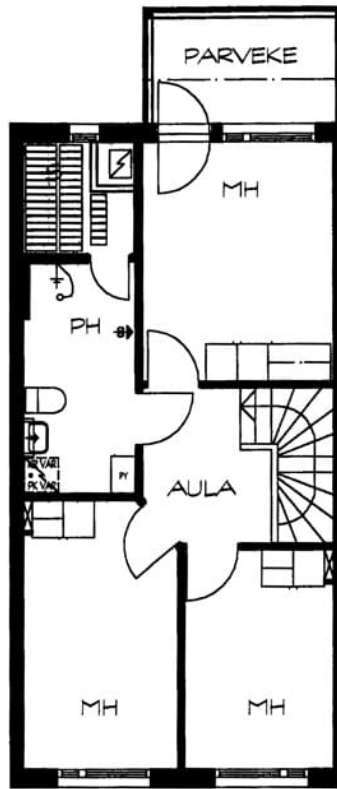
+358201612498

tomi.koivuranta@asuntosaatio.fi

Tuulikuja 2, 02100 Espoo



Lyhtykuja 1-3 B 5 / pohjakuva 1.kerros
Not in scale



Lyhtykuja 1-3 B 5 / pohjakuva 2.kerros
Not in scale