

Leineläntie 1 A 2

53,5 m², 1H+PK

TYÖTILA / STUDIOASUNTO+PARVI

Erittäin avara ja korkea, harvinainen studioasunto omalla sisäänkäynnillä etsii uutta asukasta. Asunto on yhtä suurta huonetta eikä sitä ole seinin jaettu, sisään astuessasi eteesi avautuu avokeittiö ja korkea valoisa tila. Isot ikkunat asemalle ja ilta-aurinkoon päin, katosta lattiaan ulottuvat vaaleat paneeliverhot. Parvella on hyvin tilaa isommallekin vuoteelle ja työpisteelle.

Vapautuu sopimuksen mukaan aiemminkin.

Jätä hakemus www.asuntosaatio.fi ja tule tutustumaan!

Leineläntie 1 A 2, Vantaa, 1h+pk, 53,5m²



Tietoa kohteesta

Viihtyisä kerrostalokohde Leinelässä. Kohde on savuton.

Palvelut ovat Leinelässä kävelyetäisyydellä. Leinelässä on oma päiväkotiki ja ruokakauppa. Alueen läheisyydestä löytyy muun muassa ylä- ja alakouluja. Luontoa on säilytetty alueen rakentamisessa erityisen paljon, ja muun muassa

alueen keskellä olevaan Kukkukallion puistoon on jätetty luonnontilaista mäntymetsää ja muuta kasvillisuutta. Lisäksi Leinelän läpi kulkee mukavia kävelyreittejä. Alueesta omaleimaisen tekee ympäristötaide, jonka teemana on elämän kiertokulku. Leinelän juna-asema kävelyetäisyydellä.

Asuntosäätiön asumisoikeus- ja vuokra-asukkaana voit asua kodissasi turvallisissa mielin. Me huolehdimme ammattitaidolla asuntojen ja kiinteistöjen ylläpidosta, korjauksista ja remonteista. Asukkaana voit ottaa aina tarvittaessa yhteyttä Palvelukeskukseemme, joka palvelee vuoden jokaisena tuntina. Lisäksi voit halutessasi hyödyntää esimerkiksi asumiseen ja vapaa- aikaan liittyviä asiakasetuja. Tervetuloa kotiin!

Asunnon tiedot

Asuinkustannukset

Luovutushinta ⓘ	35523,94€
Alkuperäinen asumisoikeusmaksu	29505,59€
Indeksitarkistus	6018,35€
Käyttövastike ⓘ	853,87€
Perusvastike	719,3€
Hoitovastike	134,57€
Vakuusmaksu	250€
Vesimaksu/henkilö/kk ⓘ	16€
Autopaikkamaksut	
Autohallimaksu 1	40,00€
Saunamaksu	20,00€

Perustiedot asunnosta

Talotyyppi	Kerrostalo
Energialuokka	C2012
Huoneistotyyppi	1H+PK
Pinta-ala	53.50 m ²
Kerros	1
Oma sauna	Ei
Hissi	Kyllä
Vapautuu	12.04.2025
Kunto	Erinomainen
Lemmikit	Sallittu
Laajakaista ⓘ	DNA Welho

Rakennuksen tiedot

Asumismuoto	Asokoti	Porrashuoneet	2	Laajakaista	DNA Welho
Asuntoja	64	Hissit	2	Antennijärjestelmä	Kaapeli
Asuinrakennuksia	1	Energialuokka	C2012	KaapeliTV	DNA
Käyttövastike / kk / jm²	15,99€	Lämmitysmuoto	Kauko	Kattomateriaali	Huopa
Keskimääräinen asumisoikeusmaksu / jm²	654,85€	Autopaikat	27	Runkomateriaali	Betoni
Valmistumisvuosi	2018	Talosauna	1	Lemmikit	Sallittu
		Kuivaushuone	Kyllä		

Arvio tulevista korjauksista

2026 Ilmanvaihtokanavien säätö ja nuohous

Kaavoitusviranomainen

Vantaan kaupunki

Tupakointi asunnoissamme

Kaikki uudet asuinkiinteistömme ovat olleet jo pitkään täysin savuttomia heti valmistumisestaan lähtien. Muutimme vähitellen savuttomiksi kaikkien asuntojemme osalta: uusien asukkaiden sopimukset ovat kieltäneet tupakoinnin huoneistoissa ja parvekkeilla 1.1.2021 alkaen. Kiinteistö ei ole välttämättä savuton muiden huoneistojen osalta, koska niissä voi olla vanhoja sopimuksia, joissa ei ole tupakointikieltoa.

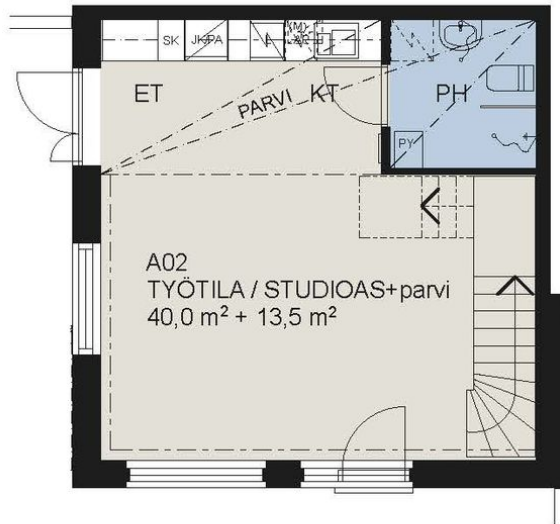
Asuntomyyjä

Marjaana Kurvi

0201612260

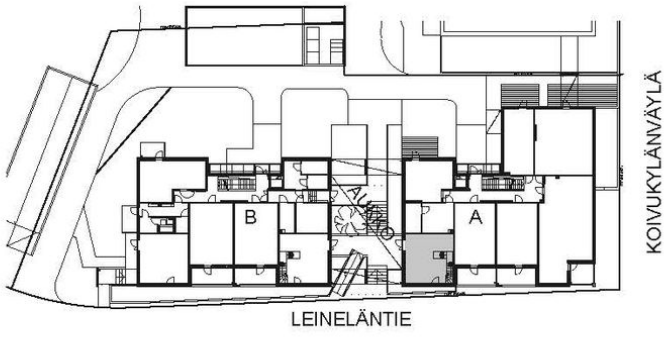
marjaana.kurvi@asuntosaatio.fi

Tuulikuja 2, 02100 Espoo



POHJAKUVAT EIVÄT OLE MITTAKAAVASSA

1 METRI	2	3	4	5	6	7



1.KRS ASUNTO A02
POHJAPIIRROS

31.10.2017
~~20.02.2017~~

Leineläntie 1 A 2 / pohjakuva
Ei mittakaavassa