

# Leineläntie 1 B 51

## 65 m<sup>2</sup>, 3H+TK

Kompakti, valoisa kolmio kolmannesta kerroksessa. Lasitettu parveke länteen Leineläntien suuntaan. Asunto vapautuu sopimuksen mukaan aiemminkin.

### Tietoa kohteesta

Viihtyisä kerrostalokohde Leinelässä. Kohde on savuton.

Palvelut ovat Leinelässä kävelyetäisyydellä. Leinelässä on oma päiväkotikiukaan sekä ruokakauppa. Alueen läheisyydestä löytyy muun muassa ylä- ja alakouluja. Luontoa on säilytetty alueen rakentamisessa erityisen paljon, ja muun muassa alueen keskellä olevaan Kukkukallion puistoon on jätetty luonnontilaista mäntymetsää ja muuta kasvillisuutta. Lisäksi Leinelän läpi kulkee mukavia kävelyreittejä. Alueesta omaleimaisen tekee ympäristötaide, jonka teemana on elämän kiertokulku. Leinelän juna-asema kävelyetäisyydellä.

Asuntosäätiön asumisoikeus- ja vuokra-asukkaana voit asua kodissasi turvallisissa mielin. Me huolehdimme ammattitaidolla asuntojen ja kiinteistöjen ylläpidosta, korjauksista ja remonteista. Asukkaana voit ottaa aina tarvittaessa yhteyttä Palvelukeskukseemme, joka palvelee vuoden jokaisena tuntina. Lisäksi voit halutessasi hyödyntää esimerkiksi asumiseen ja vapaa-aikaan liittyviä asiakasetuja. Tervetuloa kotiin!

## Asunnon tiedot

### Asuinkustannukset

<b>Luovutushinta</b> ⓘ	40871,67€
Alkuperäinen asumisoikeusmaksu	34257,42€
Indeksitarkistus	6614,25€
<b>Käyttövastike</b> ⓘ	946,12€
Perusvastike	810,34€
Hoitovastike	135,78€
<b>Vakuusmaksu</b>	250€
<b>Vesimaksu/henkilö/kk</b> ⓘ	16€
<b>Autopaikkamaksut</b>	
Autohallimaksu 1	40,00€
<b>Saunamaksu</b>	20,00€

### Perustiedot asunnosta

<b>Talotyyppi</b>	Kerrostalo
<b>Energialuokka</b>	C2012
<b>Huoneistotyyppi</b>	3H+TK
<b>Pinta-ala</b>	65.00 m <sup>2</sup>
<b>Kerros</b>	3
<b>Parveke</b>	1
<b>Oma sauna</b>	Ei
<b>Hissi</b>	Kyllä
<b>Vapautuu</b>	13.09.2024
<b>Kunto</b>	Erinomainen
<b>Lemmikit</b>	Sallittu
<b>Laajakaista</b> ⓘ	DNA Welho

---

## Rakennuksen tiedot

<b>Asumismuoto</b>	Asokoti	<b>Porrashuoneet</b>	2	<b>Laajakaista</b>	DNA Welho
<b>Asuntoja</b>	64	<b>Hissit</b>	2	<b>Antennijärjestelmä</b>	Kaapeli
<b>Asuinrakennuksia</b>	1	<b>Energialuokka</b>	C2012	<b>KaapeliTV</b>	DNA
<b>Käyttövastike / kk / jm<sup>2</sup></b>	15,26€	<b>Lämmitysmuoto</b>	Kauko	<b>Kattomateriaali</b>	Huopa
<b>Keskimääräinen asumisoikeusmaksu / jm<sup>2</sup></b>	652,79€	<b>Autopaikat</b>	27	<b>Runkomateriaali</b>	Betoni
<b>Valmistumisvuosi</b>	2018	<b>Talosauna</b>	1	<b>Lemmikit</b>	Sallittu
		<b>Kuivaushuone</b>	Kyllä		

## Tulevat korjaukset

**2027** Ilmanvaihtokanavien säätö ja nuohous

## Kaavoitusviranomainen

Vantaan kaupunki

---

## Tupakointi asunnoissamme

Kaikki uudet asuinkiinteistömme ovat olleet jo pitkään täysin savuttomia heti valmistumisestaan lähtien. Muutumme vähitellen savuttomiksi kaikkien asuntojemme osalta: uusien asukkaiden sopimukset ovat kieltäneet tupakoinnin huoneistoissa ja parvekkeilla 1.1.2021 alkaen. Kiinteistö ei ole välttämättä savuton muiden huoneistojen osalta, koska niissä voi olla vanhoja sopimuksia, joissa ei ole tupakointikieltoa.

---

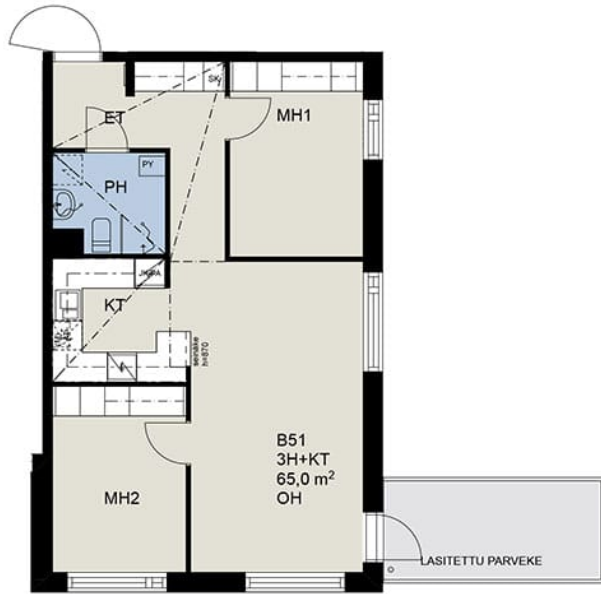
Asuntomyyjä

**Marjaana Kurvi**

0201612260

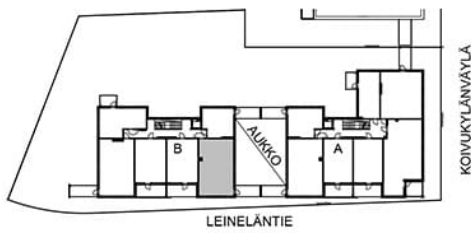
[marjaana.kurvi@asuntosaatio.fi](mailto:marjaana.kurvi@asuntosaatio.fi)

Tuulikuja 2, 02100 Espoo



POHJAKUVAT EIVÄT OLE MITTAKAASSA

1 METRI	2	3	4	5	6	7



3.KRS ASUNTO B51  
POHJAPIIRROS

20.02.2017

Leineläntie 1 B 51 / pohjakuva

Ei mittakaavassa