

# Haukkamäentie 4 C 21

## 89 m<sup>2</sup>, 4H+K+S

Loistava kokonaisuus lapsiperheelle. Alakerrassa on keittiö, ruokatila ja olohuone sekä erillinen wc. Olohuoneesta käynti terassille ja suojaiselle takapihalle. Yläkerrassa kolme makuuhuonetta, päämakuuhuoneesta on käynti takapihalle suuntautuvalla parvekkeelle. Taloyhtiölaajakaista sisältyy vastikkeeseen, lemmikit tervetulleita. Kiinnostuitko, tee hakemus [www.asuntosaatio.fi](http://www.asuntosaatio.fi)

### Information about the property

Hyvien kulkuyhteyksien ja palveluiden läheisyydessä sijaitseva rivitalo/luhtitalo alue. Palokan Kauppakeskuksen monipuoliset palvelut, mm. Prisma, Citymarket, K-rauta sekä vaatetuksen ja sisustuksen ja kodintekniikan erikoisliikkeet aivan vieressä. Palokan alueella toimii monipuolinen koulu- ja päiväkotiverkosto. Huoneistokohtaiset vesimittarit, vesimaksuennakko 20 €/hlö/kk, tasaus vuosittain marraskuussa, tai muuton yhteydessä.

Asuntosäätiön asumisoikeus- ja vuokra-asukkaana voit asua kodissasi turvallisin mielin. Me huolehdimme ammattitaidolla kiinteistöjen ylläpidosta, korjauksista ja remonteista. Asukkaana voit ottaa aina tarvittaessa yhteyttä Palvelukeskukseemme, joka palvelee vuoden jokaisena tuntina. Lisäksi voit halutessasi hyödyntää esimerkiksi asumiseen ja vapaa-aikaan liittyviä asiakasetuja. Tervetuloa kotiin!

## Apartment info

### Housing costs

<b>Right-of-occupancy payment</b> ⓘ	26649,63€
Original right-of-occupancy payment	14885,64€
Index adjustment	11763,99€
<b>Residence charge</b> ⓘ	946,41€
Basic charge	643,29€
Communal charge	303,12€
<b>Security deposit</b> ⓘ	250€
<b>Advance water fee/person/month</b>	20€
<b>Parking fees</b> ⓘ	
Autopaikka ilman sähköä	5,00€
Autopaikkamaksu 1	15,00€

### Apartment basic info

<b>Housing type</b>	Balcony access block
<b>Energy class</b>	D
<b>Apartment type</b>	4H+K+S
<b>Living area</b>	89.00 m <sup>2</sup>
<b>Floor</b>	1-2
<b>Balcony</b>	1
<b>Own sauna</b>	Yes
<b>Separate toilet</b>	Yes
<b>Elevator</b>	No
<b>Available</b>	15.10.2024
<b>Condition</b>	Good
<b>Pets</b>	Allowed
<b>Broadband</b> ⓘ	Elisa

---

## Basic house info

<b>Form of housing</b>	Right-of-occupancy	<b>Elevators</b>	No	<b>Broadband</b>	Elisa
<b>Apartment count</b>	33	<b>Energy class</b>	D	<b>TV-antenna system</b>	Kaapeli
<b>Building count</b>	4	<b>Heating</b>	Kauko	<b>CableTV</b>	Elisa
<b>Residence charge / month / jm<sup>2</sup></b>	11,24€	<b>Parking spaces</b>	38	<b>Roof material</b>	Tiili
<b>Average right-of-occupancy payment / jm<sup>2</sup></b>	313,04€	<b>House sauna</b>	No	<b>House frame material</b>	Puu
<b>Construction year</b>	1997	<b>Drying room</b>	Yes	<b>Pets</b>	Allowed

## Repairs made

**2010** Julkisivujen puuosien huoltomaalaus **2015** Lämmitysverkoston tasapainoitus ja termostaatti- ja linjasäätöventtien uusiminen **2015** Kaukolämmönjakokeskuksen uusiminen **2016** Kattovarusteiden korjaus **2017** IV-nuohous ja säätö **2020** Julkisivun kunnostus, parvekkeiden kunnostus **2020** Metallipilareiden huoltomaalaus **2021** Lukitus **2022** Salaojituksen kuntokartoitus **2023** Vesikaton kunnostus

## Future repairs

**2025** Peruskorjaus **2027** Aitojen kunnostus ja maalaus **2027** Ulkoalueiden suunnittelu

## Planning authoritative

Jyväskylän kaupunki, kaavoitus, Rakentajantalo, Hannikaisenkatu 1, 40101 Jyväskylä, 041 266 0108

---

## Smoking in our apartments

It has been a long-term policy of ours to make all of our new residential properties completely non-smoking. We are gradually making all of our apartments non-smoking; the agreements of new residents will forbid smoking in the apartments and on the balconies from 1 January 2021 onwards. The property may not be completely non-smoking due to other apartments that may be subject to old agreements with no smoking prohibitions.

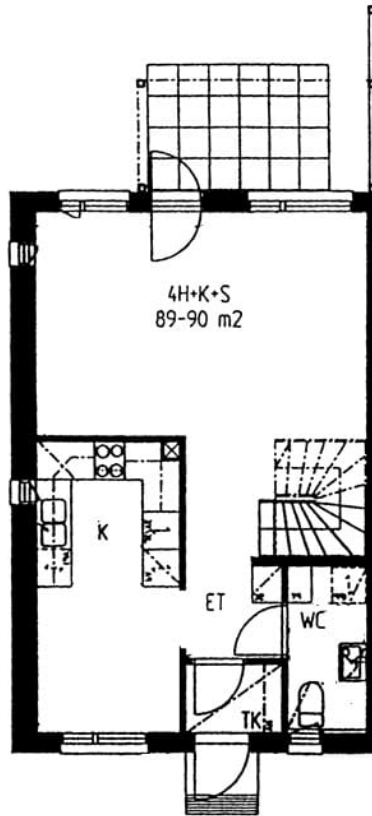
Asuntomyyjä

**Tanja Ollinaho**

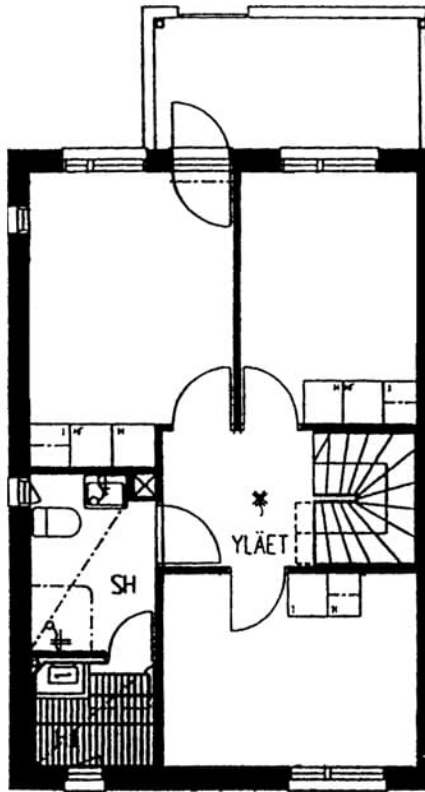
+358201612406

[tanja.ollinaho@asuntosaaatio.fi](mailto:tanja.ollinaho@asuntosaaatio.fi)

Tuulikuja 2, 02100 Espoo



Haukkamäentie 4 C 21 / pohjakuva 1. kerros  
Not in scale



Haukkamäentie 4 C 21 / pohjakuva 2. kerros

Not in scale