

# Viherpeiponkuja 2 B 4

## 95,5 m<sup>2</sup>, 4H+K+S

Kolmen makuuhuoneen, ison olohuoneen, saunan ja viihtyisän pihan omaava asunto kaipaa uusia asukkaita. Liikenneyhteydet ovat hyvät, kuljit sitten omalla autolla, julkisilla tai pyörällä.

### Tietoa kohteesta

Viihtyisä erillistalo pientaloalueella Lintuvaarassa. Osa asunnoista on kahdessa tasossa. Kaikissa asunnoissa on sauna ja osassa myös oma piha. Kohteessa on sähkölämmitys.

Lähellä on päiväkotia, koulu, ruokakauppa ja puistoja. Sellon ostoskeskuksen kattavat palvelut noin kilometrin päässä. Hyvät liikenneyhteydet: Bussi kulkee lähes vierestä ja Kehä ykköselle noin puolen kilometrin matka.

Asuntosäätiön asumisoikeus- ja vuokra-asukkaana voit asua kodissasi turvallisista mielin. Me huolehdimme ammattitaidolla asuntojen ja kiinteistöjen ylläpidosta, korjauksista ja remonteista. Asukkaana voit ottaa aina tarvittaessa yhteyttä Palvelukeskukseemme, joka palvelee vuoden jokaisena tuntina. Lisäksi voit halutessasi hyödyntää esimerkiksi asumiseen ja vapaa-aikaan liittyviä asiakasetuja. Tervetuloa kotiin!

## Asunnon tiedot

### Asuinkustannukset

<b>Luovutushinta</b> ⓘ	43345,5€
Alkuperäinen asumisoikeusmaksu	25509,06€
Indeksitarkistus	17555,84€
Muutostyöt	280,6€
<b>Käyttövastike</b> ⓘ	1323,63€
Perusvastike	1190,89€
Hoitovastike	132,75€
<b>Käyttövastike 1.1. alkaen</b>	1404,81€
Perusvastike 1.1. alkaen	1190,89€
Hoitovastike 1.1. alkaen	213,92€
<b>Vakuusmaksu</b>	250€
<b>Vesimaksu/henkilö/kk</b> ⓘ	12€
<b>Autopaikkamaksut</b>	
Autopaikka ilman sähköä	5,00€
Autopaikkamaksu 1	8,00€

### Tehdyt muutostyöt

2010 Astianpesukone 2019 ilmalämpöpumppu

### Perustiedot asunnosta

<b>Talotyyppi</b>	Rivitalo
<b>Energialuokka</b>	D2007
<b>Huoneistotyyppi</b>	4H+K+S
<b>Pinta-ala</b>	95.50 m <sup>2</sup>
<b>Kerros</b>	1-2
<b>Oma sauna</b>	Kyllä
<b>Erillinen wc</b>	Kyllä
<b>Hissi</b>	Ei
<b>Vapautuu</b>	15.03.2025
<b>Kunto</b>	Hyvä
<b>Lemmikit</b>	Sallittu
<b>Laajakaista</b> ⓘ	DNA Welho

## Rakennuksen tiedot

<b>Asumismuoto</b>	Asokoti	<b>Valmistumisvuosi</b>	2000	<b>Laajakaista</b>	DNA Welho
<b>Asuntoja</b>	6	<b>Hissit</b>	Ei	<b>Antennijärjestelmä</b>	Kaapeli
<b>Asuinrakennuksia</b>	2	<b>Energialuokka</b>	D2007	<b>KaapeliTV</b>	DNA
<b>Käyttövastike / kk / jm<sup>2</sup></b>	13,86€	<b>Lämmitysmuoto</b>	Sähkö	<b>Kattomateriaali</b>	Tiili
<b>Keskimääräinen asumisoikeusmaksu / jm<sup>2</sup></b>	449,08€	<b>Autopaikat</b>	6	<b>Runkomateriaali</b>	Betoni
		<b>Talosauna</b>	Ei	<b>Lemmikit</b>	Sallittu

## Tehdyt korjaukset

**2015** Ilmanvaihtokanavien säätö ja nuohous **2021** Puuosien maalaus ja kunnostus **2022** Ilmanvaihtokanavien säätö ja nuohous **2024** Ulkovaistuksen uusiminen

## Arvio tulevista korjauksista

**2027** Lukituksen uusiminen

## Kaavoitusviranomainen

Espoon Kaupunki, kaupunkisuunnittelu, Kirkkojärventie 6 B, virastotalo 2, 4 krs, 02770 Espoo, Asiakaspalvelu (09) 816 25200

## Tupakointi asunnoissamme

Kaikki uudet asuinkiinteistömme ovat olleet jo pitkään täysin savuttomia heti valmistumisestaan lähtien. Muutumme vähitellen savuttomiksi kaikkien asuntojemme osalta: uusien asukkaiden sopimukset ovat kieltäneet tupakoinnin huoneistoissa ja parvekkeilla 1.1.2021 alkaen. Kiinteistö ei ole välttämättä savuton muiden huoneistojen osalta, koska niissä voi olla vanhoja sopimuksia, joissa ei ole tupakointikieltoa.

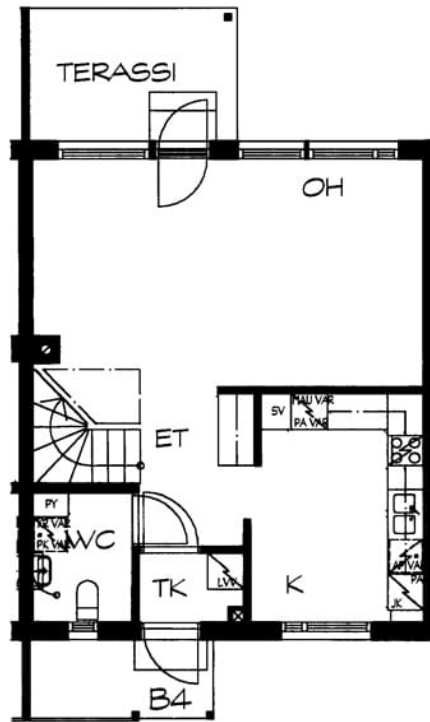
Asuntomyyjä

**Jemina Jalonen**

0201612206

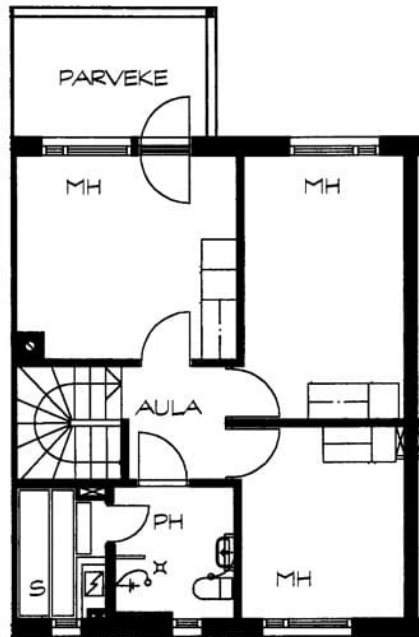
[jemina.jalonen@asuntosaatio.fi](mailto:jemina.jalonen@asuntosaatio.fi)

Tuulikuja 2, 02100 Espoo



Viherpeiponkuja 2 B 4 / pohjakuva 1.kerros

Ei mittakaavassa



Vihreäpeipponkuja 2 B 4 / pohjakuva 2.kerros  
Ei mittakaavassa