

# Viherpeiponkuja 2 B 4

## 95,5 m<sup>2</sup>, 4H+K+S

Kolmen makuuhuoneen, ison olohuoneen, saunan ja viihtyisän pihan omaava asunto kaipaa uusia asukkaita. Liikenneyhteydet ovat hyvät, kuljit sitten omalla autolla, julkisilla tai pyörällä.

### Information about the property

Viihtyisä erillistalo pientaloalueella Lintuvaarassa. Osa asunnoista on kahdessa tasossa. Kaikissa asunnoissa on sauna ja osassa myös oma piha. Kohteessa on sähkölämmitys.

Lähellä on päiväkotit, koulu, ruokakauppa ja puistoja. Sellon ostoskeskuksen kattavat palvelut noin kilometrin päässä. Hyvät liikenneyhteydet: Bussi kulkee lähes vierestä ja Kehä ykköselle noin puolen kilometrin matka.

Asuntosäätiön asumisoikeus- ja vuokra-asukkaana voit asua kodissasi turvallisista mielin. Me huolehdimme ammattitaidolla asuntojen ja kiinteistöjen ylläpidosta, korjauksista ja remonteista. Asukkaana voit ottaa aina tarvittaessa yhteyttä Palvelukeskukseemme, joka palvelee vuoden jokaisena tuntina. Lisäksi voit halutessasi hyödyntää esimerkiksi asumiseen ja vapaa-aikaan liittyviä asiakasetuja. Tervetuloa kotiin!

## Apartment info

### Housing costs

<b>Right-of-occupancy payment</b> ⓘ	43345,5€
Original right-of-occupancy payment	25509,06€
Index adjustment	17555,84€
Alterations	280,6€
<b>Residence charge</b> ⓘ	1323,63€
Basic charge	1190,89€
Communal charge	132,75€
<b>Residence charge from January 1st</b>	1404,81€
Basic charge from January 1st	1190,89€
Communal charge from January 1st	213,92€
<b>Security deposit</b> ⓘ	250€
<b>Water fee/person/month</b> ⓘ	12€
<b>Parking fees</b> ⓘ	
Autopaikka ilman sähköä	5,00€
Autopaikkamaksu 1	8,00€

### Apartment basic info

<b>Housing type</b>	Terraced house
<b>Energy class</b>	D2007
<b>Apartment type</b>	4H+K+S
<b>Living area</b>	95.50 m <sup>2</sup>
<b>Floor</b>	1-2
<b>Own sauna</b>	Yes
<b>Separate toilet</b>	Yes
<b>Elevator</b>	No
<b>Available</b>	15.03.2025
<b>Condition</b>	Good
<b>Pets</b>	Allowed
<b>Broadband</b> ⓘ	DNA Welho

### Alterations made to this home

**2010** Astianpesukone **2019** ilmalämpöpumppu

---

## Basic house info

<b>Form of housing</b>	Right-of-occupancy	<b>Construction year</b>	2000	<b>Broadband</b>	DNA Welho
<b>Apartment count</b>	6	<b>Elevators</b>	No	<b>TV-antenna system</b>	Kaapeli
<b>Building count</b>	2	<b>Energy class</b>	D2007	<b>CableTV</b>	DNA
<b>Residence charge / month / jm<sup>2</sup></b>	13,86€	<b>Heating</b>	Sähkö	<b>Roof material</b>	Tiili
<b>Average right-of-occupancy payment / jm<sup>2</sup></b>	449,08€	<b>Parking spaces</b>	6	<b>House frame material</b>	Betoni
		<b>House sauna</b>	No	<b>Pets</b>	Allowed

## Repairs made

**2015** Ilmanvaihtokanavien säätö ja nuohous **2021** Puuosien maalaus ja kunnostus **2022** Ilmanvaihtokanavien säätö ja nuohous **2024** Ulkovalaistuksen uusiminen

## Assessment of upcoming repairs

**2027** Lukituksen uusiminen

## Planning authoritative

Espoon Kaupunki, kaupunkisuunnittelu, Kirkkojärventie 6 B, virastotalo 2, 4 krs, 02770 Espoo, Asiakaspalvelu (09) 816 25200

---

## Smoking in our apartments

It has been a long-term policy of ours to make all of our new residential properties completely non-smoking. We are gradually making all of our apartments non-smoking; the agreements of new residents will forbid smoking in the apartments and on the balconies from 1 January 2021 onwards. The property may not be completely non-smoking due to other apartments that may be subject to old agreements with no smoking prohibitions.

---

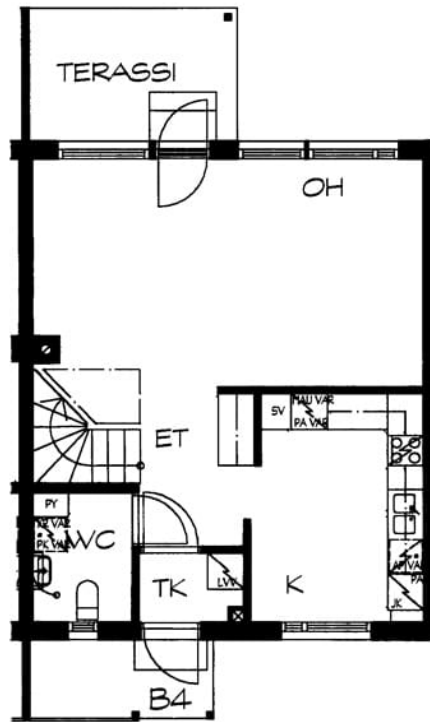
Asuntomyyjä

**Jemina Jalonen**

0201612206

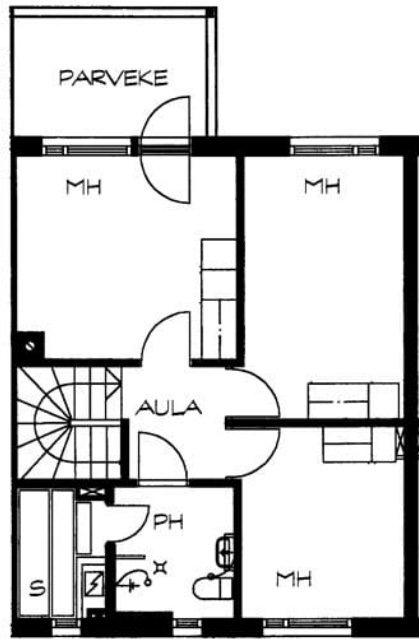
[jemina.jalonen@asuntosaatio.fi](mailto:jemina.jalonen@asuntosaatio.fi)

Tuulikuja 2, 02100 Espoo



Viherpeiponkuja 2 B 4 / pohjakuva 1.kerros

Not in scale



Viherpeiponkuja 2 B 4 / pohjakuva 2.kerros

Not in scale