

Malmiiniityntie 26 C 38

44,5 m², 2H+KT

Kompakti kaksio jossa reilunkokoinen parveke puutarhalle ja oleskelulle. Muutostyönä asennettu Ilmalämpöpumppu helpottamaan kesän helteitä. Rauhallinen taloyhtiö päättyvän tien päässä.

Täydellinen pientä kotia etsivälle ja vapautuu sopimuksen mukaan aiemminkin.

Jätä hakemus www.asuntosaatio.fi

Tietoa kohteesta

Viihtyisä kerrostalokohde Malmiiniitynpuiston vieressä, Simonkylän luonnonläheisellä alueella.

Asuntojen koot vaihtelevat 32,5-neliöisestä yksiöstä aina 109-neliöiseen neliöön, josta aukeavat kauniit näkymät viereiseen puistoon. Keittiöt on varustettu keraamisilla liesillä ja astianpesukoneilla, lattiat peittävät kauniit laminaattilattiat, kylpyhuoneissa lattialämmitys huolehtii mukavuudesta ja liukuovet helpottavat arkea eteisissä. Ikkunoissa on vakiona sälekaihtimet, parvekkeet on lasitettu ja ensimmäisen kerroksen terasseja suojaa lasikatto. Viidennessä kerroksessa on saunaosasto, kertotila ja kattoterassi. Pihamaan leikkipaikan yhteydestä löytyy kiipeilyseinä. Kohde on savuton.

Peruspalvelut, kuten lähikaupat, apteekki, päiväkodit ja ala-aste löytyvät kävelymatkan päästä. Läheltä kulkeva kehärata tarjoaa loistavat kulkuyhteydet niin Helsingin keskustaan kuin lentokentälle.

Asuntosäätiön asumisoikeus- ja vuokra-asukkaana voit asua kodissasi turvallisin mielin. Me huolehdimme ammattitaidolla asuntojen ja kiinteistöjen ylläpidosta, korjauksista ja remonteista. Asukkaana voit ottaa aina tarvittaessa yhteyttä Palvelukeskukseemme, joka palvelee vuoden jokaisena tuntina. Lisäksi voit halutessasi hyödyntää esimerkiksi asumiseen ja vapaa- aikaan liittyviä asiakasetuja. Tervetuloa kotiin!

Asunnon tiedot

Asuinkustannukset

Luovutushinta ⓘ	34676,59€
Alkuperäinen asumisoikeusmaksu	28800,78€
Indeksitarkistus	4904,89€
Muutostyöt	970,92€
Käyttövastike ⓘ	694,79€
Perusvastike	566,02€
Hoitovastike	128,77€
Vakuusmaksu	250€
Vesimaksu/henkilö/kk ⓘ	18€
Autopaikkamaksut	
Autopaikkamaksu 2	18,00€
Autopaikkamaksu 1	15,00€
Saunamaksu	20,00€

Tehdyt muutostyöt

2022 Ilmalämpöpumppu

Perustiedot asunnosta

Talotyyppi	Kerrostalo
Energialuokka	C2012
Huoneistotyyppi	2H+KT
Pinta-ala	44.50 m ²
Kerros	2
Parveke	1
Oma sauna	Ei
Hissi	Kyllä
Vapautuu	15.05.2025
Kunto	Erinomainen
Lemmikit	Sallittu
Laajakaista ⓘ	DNA Welho

Rakennuksen tiedot

Asumismuoto	Asokoti	Porrashuoneet	3	Kerhuhuone	1
Asuntoja	48	Hissit	3	Laajakaista	DNA Welho
Asuinrakennuksia	1	Energialuokka	C2012	Antennijärjestelmä	Kaapeli
Käyttövastike / kk / jm²	15,27€	Lämmitysmuoto	Kauko	KaapeliTV	DNA
Keskimääräinen asumisoikeusmaksu / jm²	741,37€	Autopaikat	34	Kattomateriaali	Huopa
Valmistumisvuosi	2019	Talosauna	2	Runkomateriaali	Betoni
		Kuivaushuone	Kyllä	Lemmikit	Sallittu

Arvio tulevista korjauksista

2028 Ilmanvaihtokanavien säätö ja nuohous

Tupakointi asunnoissamme

Kaikki uudet asuinkiinteistömme ovat olleet jo pitkään täysin savuttomia heti valmistumisestaan lähtien. Muutumme vähitellen savuttomiksi kaikkien asuntojemme osalta: uusien asukkaiden sopimukset ovat kieltäneet tupakoinnin huoneistoissa ja parvekkeilla 1.1.2021 alkaen. Kiinteistö ei ole välttämättä savuton muiden huoneistojen osalta, koska niissä voi olla vanhoja sopimuksia, joissa ei ole tupakointikieltoa.

Asuntomyyjä

Marjaana Kurvi

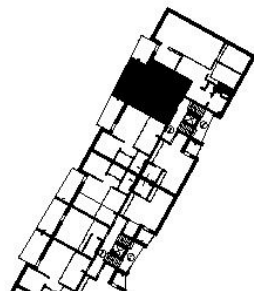
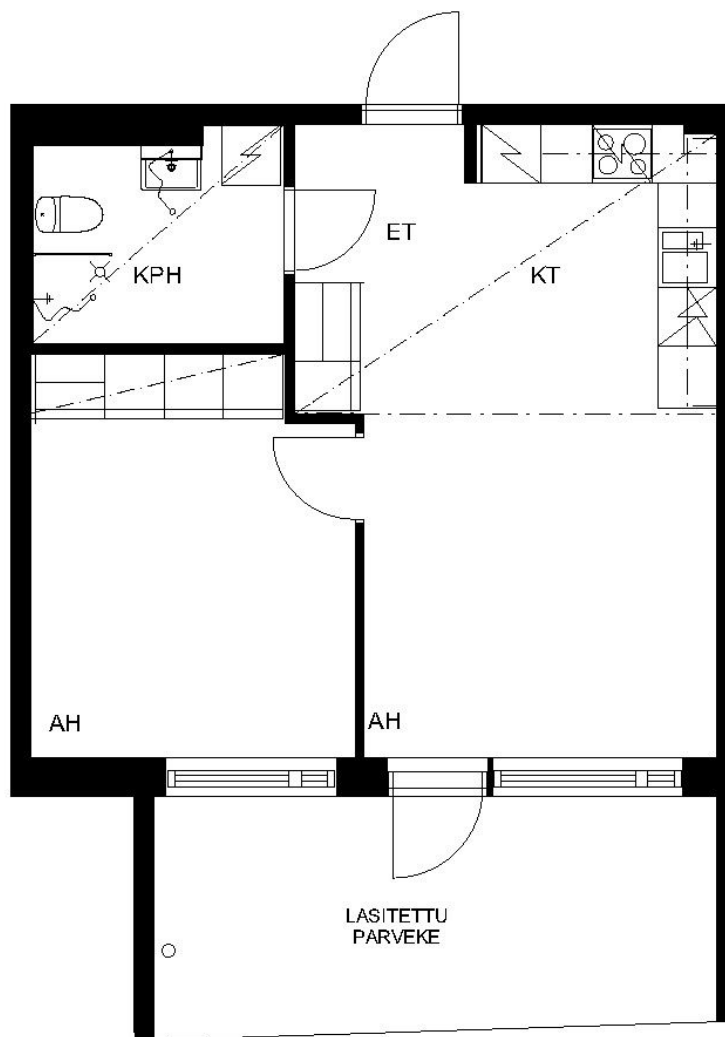
0201612260

marjaana.kurvi@asuntosaaio.fi

Tuulikuja 2, 02100 Espoo

2H+KT
As. no

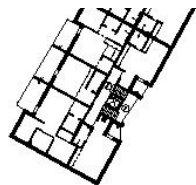
44,5 m²
C38 (2. kerros)
C42 (3. kerros)
C46 (4. kerros)



ASUNTOSÄÄTIÖN
ASUMISOIKEUS OY
Malmiintie 26

Malmiintie 26, 01350 Vantaa





SUUNTA ANTAVA

Malmiintie 26 C 38 / C 38,42,46 pohjat.jpg

Ei mittakaavassa