

Malmiintyöntie 26 A 6

64,5 m², 3H+KT

Tietoa kohteesta

Viihtyisä kerrostalokohde Malmiintyönpuiston vieressä, Simonkylän luonnonläheisellä alueella.

Asuntojen koot vaihtelevat 32,5-neliöisestä yksiöstä aina 109-neliöiseen neliöön, josta aukeavat kauniit näymät viereiseen puistoon. Keittiöt on varustettu keraamisilla liesillä ja astianpesukoneilla, lattiat peittävät kauniit laminaattilattiat, kylpyhuoneissa lattialämmitys huolehtii mukavuudesta ja liukuovet helpottavat arkea eteisissä. Ikkunoissa on vakiona sälekaihtimet, parvekkeet on lasitettu ja ensimmäisen kerroksen terasseja suojaa lasikatto. Viidennessä kerroksessa on saunaosasto, kertotila ja kattoterassi. Pihamaan leikkipaikan yhteydestä löytyy kiipeilyseinä. Kohde on savuton.

Peruspalvelut, kuten lähikaupat, apteekki, päiväkodit ja ala-aste löytyvät kävelymatkan päästä. Läheltä kulkeva kehärata tarjoaa loistavat kulkuyhteydet niin Helsingin keskustaan kuin lentokentälle.

Asuntosäätiön asumisoikeus- ja vuokra-asukkaana voit asua kodissasi turvallisin mielin. Me huolehdimme ammattitaidolla asuntojen ja kiinteistöjen ylläpidosta, korjauksista ja remonteista. Asukkaana voit ottaa aina tarvittaessa yhteyttä Palvelukeskukseemme, joka palvelee vuoden jokaisena tuntina. Lisäksi voit halutessasi hyödyntää esimerkiksi asumiseen ja vapaa-ajkaan liittyviä asiakasetuja. Tervetuloa kotiin!

Asunnon tiedot

Asuinkustannukset

Luovutushinta ⓘ	45836€
Alkuperäinen asumisoikeusmaksu	38991,83€
Indeksitarkistus	6844,17€
Käyttövastike ⓘ	942,48€
Perusvastike	779,24€
Hoitovastike	163,24€
Käyttövastike 1.1. alkaen	940,63€
Perusvastike 1.1. alkaen	766,3€
Hoitovastike 1.1. alkaen	174,33€
Vakuusmaksu	250€
Vesimaksu/henkilö/kk ⓘ	18€
Autopaikkamaksut	
Autopaikkamaksu 2	18,00€
Autopaikkamaksu 1	15,00€
Saunamaksu	20,00€

Perustiedot asunnosta

Talotyyppi	Kerrostalo
Energialuokka	C2012
Huoneistotyyppi	3H+KT
Pinta-ala	64.50 m ²
Kerros	2
Parveke	1
Oma sauna	Ei
Hissi	Kyllä
Vapautuu	05.01.2025
Kunto	Erinomainen
Lemmikit	Sallittu
Laajakaista ⓘ	DNA Welho

Rakennuksen tiedot

Asumismuoto	Asokoti	Porrashuoneet	3	Kerhuhuone	1
Asuntoja	48	Hissit	3	Laajakaista	DNA Welho
Asuinrakennuksia	1	Energialuokka	C2012	Antennijärjestelmä	Kaapeli
Käyttövastike / kk / jm²	15,3€	Lämmitysmuoto	Kauko	KaapeliTV	DNA
Keskimääräinen asumisoikeusmaksu / jm²	741,37€	Autopaikat	34	Kattomateriaali	Huopa
Valmistumisvuosi	2019	Talosauna	2	Runkomateriaali	Betoni
		Kuivaushuone	Kyllä	Lemmikit	Sallittu

Arvio tulevista korjauksista

2028 Ilmanvaihtokanavien säätö ja nuohous

Tupakointi asunnoissamme

Kaikki uudet asuinkiinteistömme ovat olleet jo pitkään täysin savuttomia heti valmistumisestaan lähtien. Muutumme vähitellen savuttomiksi kaikkien asuntojemme osalta: uusien asukkaiden sopimukset ovat kieltäneet tupakoinnin huoneistoissa ja parvekkeilla 1.1.2021 alkaen. Kiinteistö ei ole välttämättä savuton muiden huoneistojen osalta, koska niissä voi olla vanhoja sopimuksia, joissa ei ole tupakointikieltoa.

Asuntomyyjä

Marjaana Kurvi

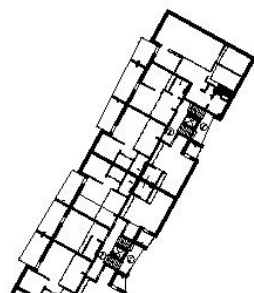
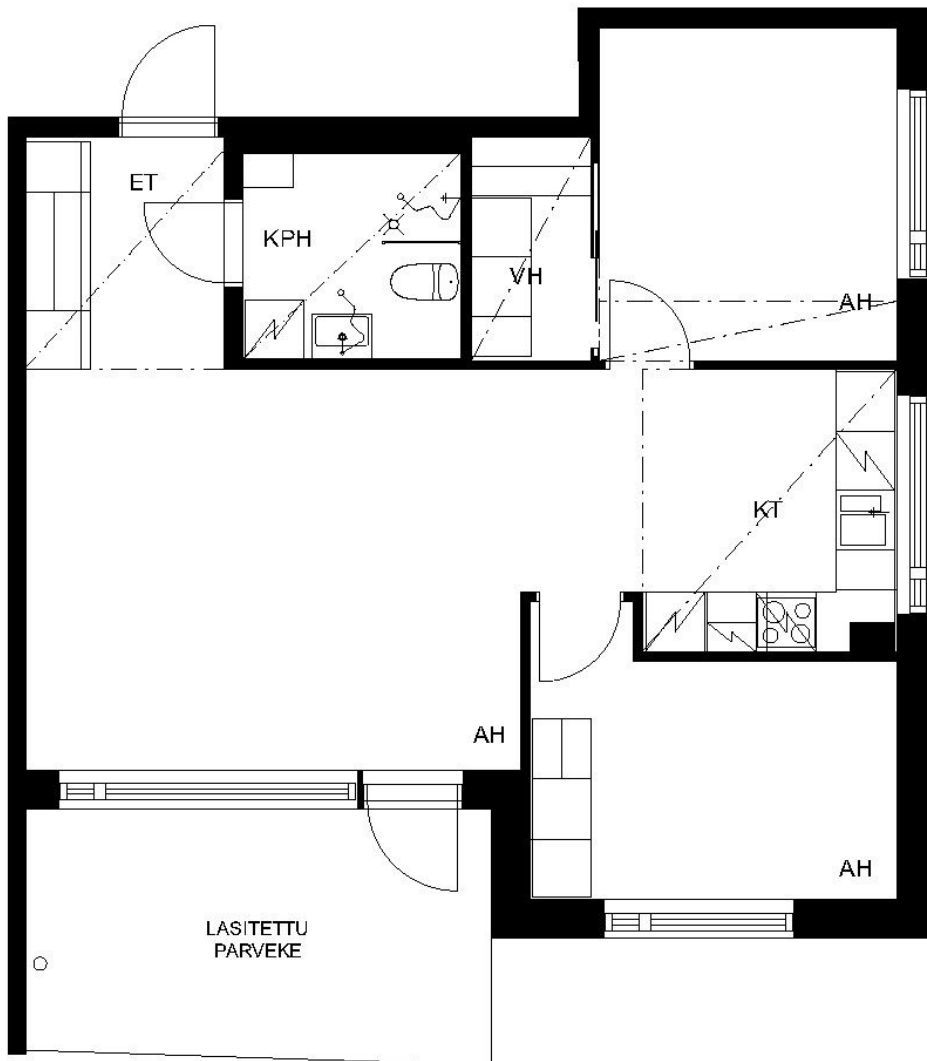
0201612260

marjaana.kurvi@asuntosatio.fi

Tuulikuja 2, 02100 Espoo

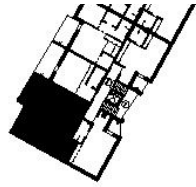
3H+KT+VH
As. no

64,5 m²
A6 (2. kerros)
A11 (3. kerros)
A16 (4. kerros)



ASUNTOSÄÄTIÖN
ASUMISOIKEUS OY
Malminiityntie 26

Malminiityntie 26, 01350 Vantaa



Malmiintyentie 26 A 6 / A 6,11,16.jpg
Ei mittakaavassa