

# Malmiintyöntie 26 A 2

## 71 m<sup>2</sup>, 3H+KT

Pihallinen maantasa-asunto. Valoisa ja avara huoneisto, korkeampi huonekorkeus olohuoneessa. Tilava vaatehuone. Terassi länteen/pohjoiseen.

Jätä hakemus osoitteessa [www.asuntosaaio.fi](http://www.asuntosaaio.fi)

Malmiintyöntie 26 A 2, Vantaa, 3h+kt, 71m2



### Information about the property

Viihtyisä kerrostalokohde Malmiintyönpuiston vieressä, Simonkylän luonnonläheisellä alueella.

Asuntojen koot vaihtelevat 32,5-neliöisestä yksiöstä aina 109-neliöiseen

neliöön, josta aukeavat kauniit näkymät viereiseen puistoon. Keittiöt on varustettu keraamisilla liesillä ja astianpesukoneilla, lattiat peittävät kauniit laminaattilattiat, kylpyhuoneissa lattialämmitys huolehtii mukavuudesta ja liukuovet helpottavat arkea eteisissä. Ikkunoissa on vakiona sälekaihtimet, parvekkeet on lasitettu ja ensimmäisen kerroksen terasseja suojaa lasikatto. Viidennessä kerroksessa on saunaosasto, kertotila ja kattoterassi. Pihamaan leikkipaikan yhteydestä löytyy kiipeilyseinä. Kohde on savuton.

Peruspalvelut, kuten lähikaupat, apteekki, päiväkodit ja ala-aste löytyvät kävelymatkan päästä. Läheltä kulkeva kehärata tarjoaa loistavat kulkuyhteydet niin Helsingin keskustaan kuin lentokentälle.

Asuntosäätiön asumisoikeus- ja vuokra-asukkaana voit asua kodissasi turvallisin mielin. Me huolehdimme ammattitaidolla asuntojen ja kiinteistöjen ylläpidosta, korjauksista ja remonteista. Asukkaana voit ottaa aina tarvittaessa yhteyttä Palvelukeskukseemme, joka palvelee vuoden jokaisena tuntina. Lisäksi voit halutessasi hyödyntää esimerkiksi asumiseen ja vapaa-aikaan liittyviä asiakasetuja. Tervetuloa kotiin!

## Apartment info

### Housing costs

|                                     |           |
|-------------------------------------|-----------|
| <b>Right-of-occupancy payment</b> ⓘ | 51773,26€ |
| Original right-of-occupancy payment | 43802,51€ |
| Index adjustment                    | 7970,75€  |
| <b>Residence charge</b> ⓘ           | 1056,68€  |
| Basic charge                        | 860,85€   |
| Communal charge                     | 195,84€   |
| <b>Security deposit</b> ⓘ           | 250€      |
| <b>Water fee/person/month</b> ⓘ     | 18€       |
| <b>Parking fees</b> ⓘ               |           |
| Autopaikkamaksu 2                   | 18,00€    |
| Autopaikkamaksu 1                   | 15,00€    |
| <b>Sauna fee</b>                    | 20,00€    |

### Apartment basic info

|                       |                      |
|-----------------------|----------------------|
| <b>Housing type</b>   | Apartment house      |
| <b>Energy class</b>   | C2012                |
| <b>Apartment type</b> | 3H+KT                |
| <b>Living area</b>    | 71.00 m <sup>2</sup> |
| <b>Floor</b>          | 1                    |
| <b>Own sauna</b>      | No                   |
| <b>Elevator</b>       | Yes                  |
| <b>Available</b>      | 21.05.2025           |
| <b>Condition</b>      | Excellent            |
| <b>Pets</b>           | Allowed              |
| <b>Broadband</b> ⓘ    | DNA Welho            |

---

## Basic house info

|  |                    |                       |       |                             |           |
|--|--------------------|-----------------------|-------|-----------------------------|-----------|
| <b>Form of housing</b>                                     | Right-of-occupancy | <b>Staircases</b>     | 3     | <b>Clubroom</b>             | 1         |
| <b>Apartment count</b>                                     | 48                 | <b>Elevators</b>      | 3     | <b>Broadband</b>            | DNA Welho |
| <b>Building count</b>                                      | 1                  | <b>Energy class</b>   | C2012 | <b>TV-antenna system</b>    | Kaapeli   |
| <b>Residence charge / month / jm<sup>2</sup></b>           | 15,27€             | <b>Heating</b>        | Kauko | <b>CableTV</b>              | DNA       |
| <b>Average right-of-occupancy payment / jm<sup>2</sup></b> | 741,37€            | <b>Parking spaces</b> | 34    | <b>Roof material</b>        | Huopa     |
| <b>Construction year</b>                                   | 2019               | <b>House sauna</b>    | 2     | <b>House frame material</b> | Betoni    |
|  |                    | <b>Drying room</b>    | Yes   | <b>Pets</b>                 | Allowed   |

## Assessment of upcoming repairs

**2028** Ilmanvaihtokanavien säätö ja nuohous

---

## Smoking in our apartments

It has been a long-term policy of ours to make all of our new residential properties completely non-smoking. We are gradually making all of our apartments non-smoking; the agreements of new residents will forbid smoking in the apartments and on the balconies from 1 January 2021 onwards. The property may not be completely non-smoking due to other apartments that may be subject to old agreements with no smoking prohibitions.

---

Asuntomyyjä

**Marjaana Kurvi**

0201612260

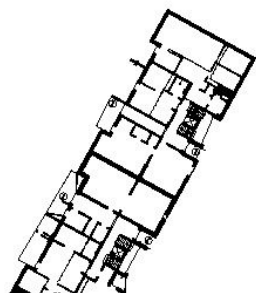
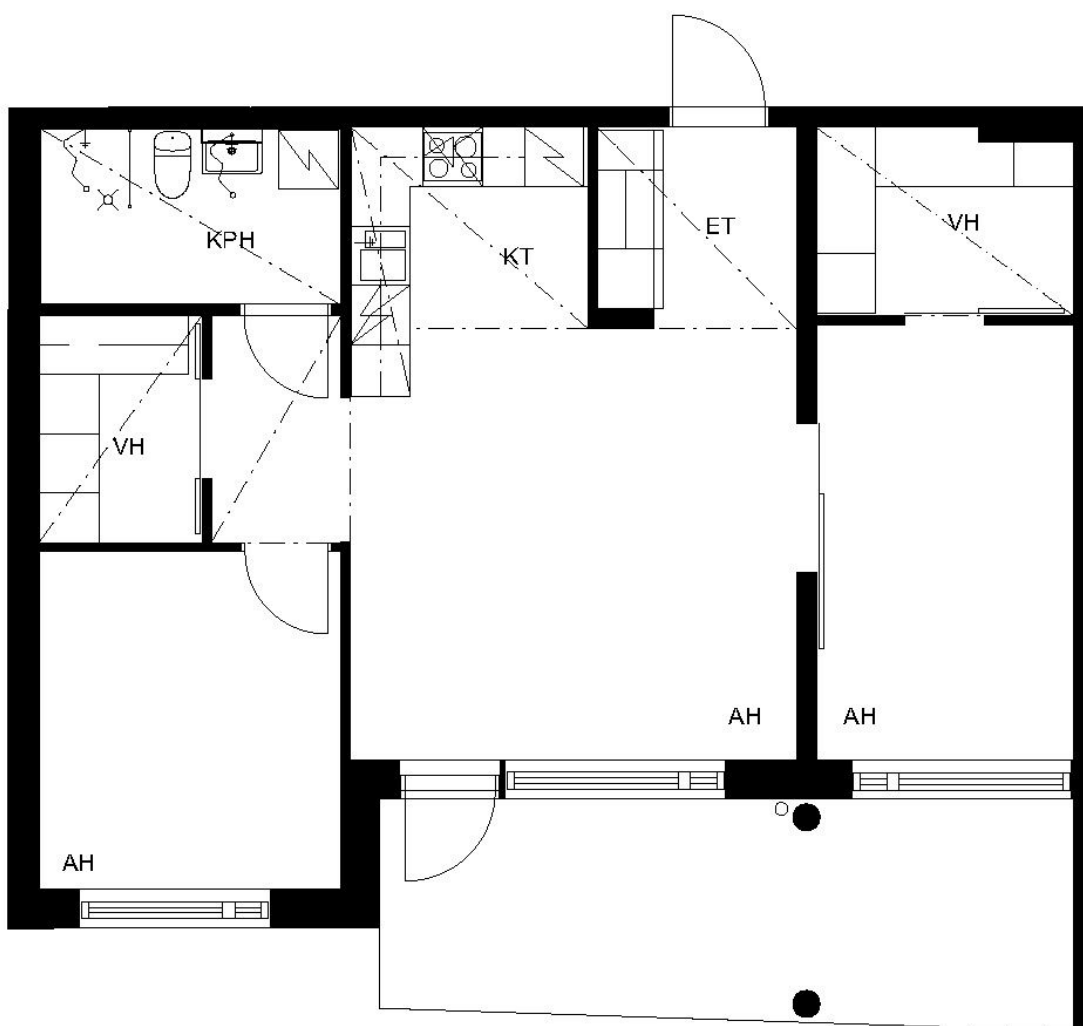
[marjaana.kurvi@asuntosaatio.fi](mailto:marjaana.kurvi@asuntosaatio.fi)

Tuulikuja 2, 02100 Espoo

3H+KT+VH  
As. no

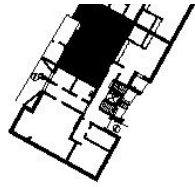
A2

71,0 m<sup>2</sup>  
(2. kerros)



ASUNTOSÄÄTIÖN  
ASUMISOIKEUS OY  
Malminiityntie 26

Malminiityntie 26, 01350 Vantaa



Malmiintyentie 26 A 2 / A 2 pohja.jpg  
Not in scale