

Järvenpää, KESKUSTA

Sibeliuksenväylä 37 A 7

85,5 m², 4H+K+S

Kulma-asunto jossa ikkunat Sibeliuksenväylälle ja parveke sisäpihan parkkipaikan suuntaan.

Asunnossa on tehty perusremontti, jossa uusittu keittiö, kylpyhuone ja sauna.

Keskeisellä paikalla hyvien palveluiden äärellä maaliskuussa vapautumassa perheasunto. Voit jättää hakemuksen asuntosaatio.fi sivujen kautta.

Information about the property

Kaupunkiasumista järven rannalla! Viihtyisä 3-5 -kerroksinen kerrostalo, josta näkymät Tuusulanjärvelle. Talon ja järven välissä on vain avara, vehreä puisto. Kaikissa asunnoissa on oma sauna ja osassa myös parveke.

Lähellä on koulu, isot ruokakaupat ja kaikki Järvenpään keskustan palvelut. Ulkoilumaastoissa riittää mistä valita: Tuusulanjärven rantaraitti lähtee vierestä ja lisäksi lähialueella on monta kaunista puistoa, lintutorni, uimaranta ja koirapuisto.

Asuntosäätiön asumisoikeus- ja vuokra-asukkaana voit asua kodissasi turvallisin mielin. Me huolehdimme ammattitaidolla asuntojen ja kiinteistöjen ylläpidosta, korjauksista ja remonteista. Asukkaana voit ottaa aina tarvittaessa yhteyttä Palvelukeskukseemme, joka palvelee vuoden jokaisena tuntina. Lisäksi voit halutessasi hyödyntää esimerkiksi asumiseen ja vapaa-aikaan liittyviä asiakasetuja. Tervetuloa kotiin!

Apartment info

Housing costs

Right-of-occupancy payment ⓘ	25253,95€
Original right-of-occupancy payment	13382,21€
Index adjustment	11871,74€
Residence charge ⓘ	1147,05€
Basic charge	888,2€
Communal charge	258,85€
Residence charge from January 1st	1216,52€
Basic charge from January 1st	904,74€
Communal charge from January 1st	311,78€
Security deposit ⓘ	250€
Water fee/person/month ⓘ	13€
Parking fees ⓘ	
Autopaikkamaksu 1	5,00€

Apartment basic info

Housing type	Apartment house
Energy class	E
Apartment type	4H+K+S
Living area	85.50 m ²
Floor	3
Balcony	1
Own sauna	Yes
Separate toilet	Yes
Elevator	Yes
Available	12.03.2025
Condition	Good
Pets	Allowed
Broadband ⓘ	Elisa

Basic house info

Form of housing	Right-of-occupancy	Staircases	2	Clubroom	1
Apartment count	35	Elevators	2	Broadband	Elisa
Building count	1	Energy class	E	TV-antenna system	Kaapeli
Residence charge / month / jm²	13,87€	Heating	Kauko	CableTV	Elisa
Average right-of-occupancy payment / jm²	302,04€	Parking spaces	41	Roof material	Huopa
Construction year	1994	House sauna	No	House frame material	Betoni
Renovated	2023	Drying room	Yes	Pets	Allowed

Repairs made

2015 Ilmanvaihtokanavien säätö ja nuohous **2017** Lämmönsiirtimen uusiminen **2020** Lukitus **2023** Peruskorjaus

Assessment of upcoming repairs

2027 Asfalttialueiden pinnoituksen uusiminen **2027** Ikkunoiden uusiminen **2027** Patteriverkoston perussäätö **2027** Varastojen kunnostus

Planning authoritative

Järvenpään Kaupunki, Tekninen keskus, Seutulantalo, Seutulantie 12, 04410 Järvenpää,

Smoking in our apartments

It has been a long-term policy of ours to make all of our new residential properties completely non-smoking. We are gradually making all of our apartments non-smoking; the agreements of new residents will forbid smoking in the apartments and on the balconies from 1 January 2021 onwards. The property may not be completely non-smoking due to other apartments that may be subject to old agreements with no smoking prohibitions.

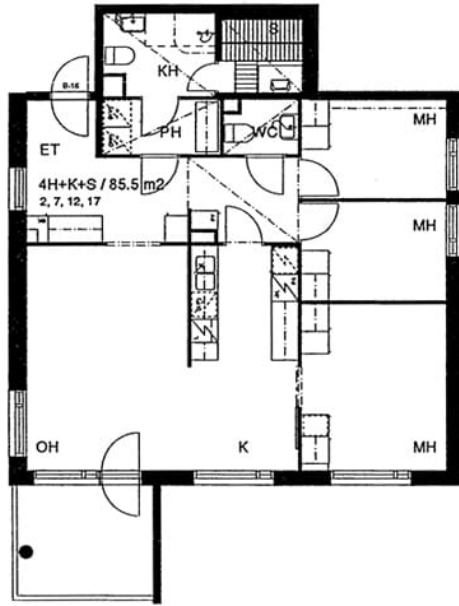
Asuntomyyjä

Hannele Nybergh

020 161 2288

hannele.nybergh@asuntosaaatio.fi

Tuulikuja 2, 02100 Espoo



Sibeliuksenväylä 37 A 7 / pohjakuva

Not in scale