

# Rauduntie 12 A 2

## 103 m<sup>2</sup>, 4H+K+S

### Information about the property

Arvostetulla Laajalahden alueella kaksikerroksisia paritalokoteja.

Asuntosäätiön asumisoikeus- ja vuokra-asukkaana voit asua kodissasi turvallisissa mielin. Me huolehdimme ammattitaidolla asuntojen ja kiinteistöjen ylläpidosta, korjauksista ja remonteista. Asukkaana voit ottaa aina tarvittaessa yhteyttä Palvelukeskukseemme, joka palvelee vuoden jokaisena tuntina. Lisäksi voit halutessasi hyödyntää esimerkiksi asumiseen ja vapaa-aikaan liittyviä asiakasetuja. Tervetuloa kotiin!

## Apartment info

### Housing costs

<b>Right-of-occupancy payment</b> ⓘ	44383,72€
Original right-of-occupancy payment	23825,33€
Index adjustment	20558,39€
<b>Residence charge</b> ⓘ	1708,79€
Basic charge	1377,59€
Communal charge	331,2€
<b>Residence charge from January 1st</b>	1760,54€
Basic charge from January 1st	1407,6€
Communal charge from January 1st	352,94€
<b>Security deposit</b> ⓘ	250€
<b>Water fee</b>	Is included in the residence charge
<b>Parking fees</b> ⓘ	
Autopaikka/huoneistokohtainen	7,50€
Autopaikkamaksu 1	7,50€

### Apartment basic info

<b>Housing type</b>	Duplex
<b>Energy class</b>	D
<b>Apartment type</b>	4H+K+S
<b>Living area</b>	103.00 m <sup>2</sup>
<b>Floor</b>	1-2
<b>Balcony</b>	1
<b>Own sauna</b>	Yes
<b>Separate toilet</b>	Yes
<b>Elevator</b>	No
<b>Available</b>	Will be clarified later
<b>Condition</b>	Good
<b>Pets</b>	Allowed
<b>Broadband</b> ⓘ	DNA Welho

### Alterations made to this home

**2013** Keittiöpaketti LUMI **2013** Kylpyhuone / WC paketti LUMI **2013** Saunapaketti LUMI **2013** UPO kodinkoneet, kalusteuuniO9820DS, induktiotaso HI6432S, JPK RF43311NDS **2013** Portaiden hionta ja maalaus

---

## Basic house info

<b>Form of housing</b>	Right-of-occupancy	<b>Construction year</b>	1996	<b>Broadband</b>	DNA Welho
<b>Apartment count</b>	10	<b>Elevators</b>	No	<b>TV-antenna system</b>	Kaapeli
<b>Building count</b>	5	<b>Energy class</b>	D, C	<b>CableTV</b>	DNA
<b>Residence charge / month / jm<sup>2</sup></b>	16,51€	<b>Heating</b>	Kauko	<b>Roof material</b>	Tiili
<b>Average right-of-occupancy payment / jm<sup>2</sup></b>	426,08€	<b>Parking spaces</b>	20	<b>House frame material</b>	Betoni
		<b>House sauna</b>	No	<b>Pets</b>	Allowed

## Repairs made

**2012** Pihan kunnostus **2014** Sähkö vikakorjaukset 18 v **2017** Ilmanvaihtokanavien säätö ja nuohous **2022** Lämmönsiirrin, patteriventtiilit ja lämmönsäätö **2024** Ulkovalaistuksen uusiminen

## Assessment of upcoming repairs

**2024** Peruskorjaus (alustava arvio ajankohdasta) **2026** Piharakennusten ja rakenteiden puuosien huoltomaalaus sekä julkisivujen ja parvekkeiden kunnostus **2027** Ilmanvaihtokanavien säätö ja nuohous **2027** Lukituksen uusiminen

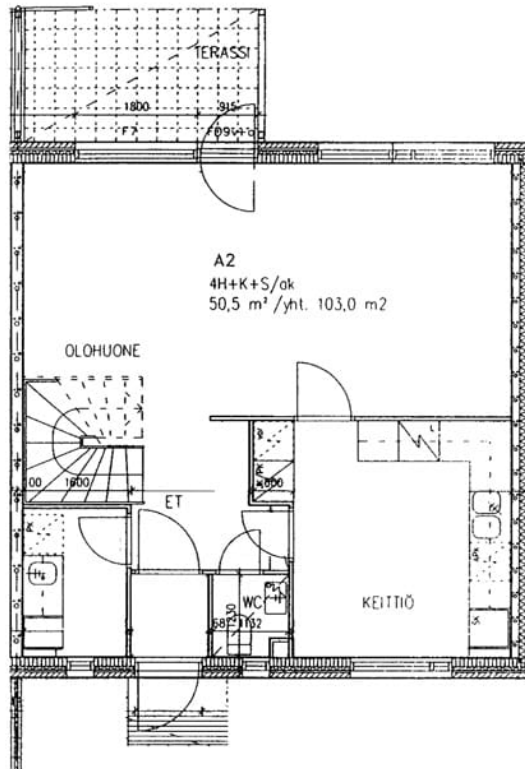
## Planning authoritative

Espoon Kaupunki, kaupunkisuunnittelu, Kirkkojärventie 6 B, virastotalo 2, 4 krs, 02770 Espoo, Asiakaspalvelu (09) 816 25200

---

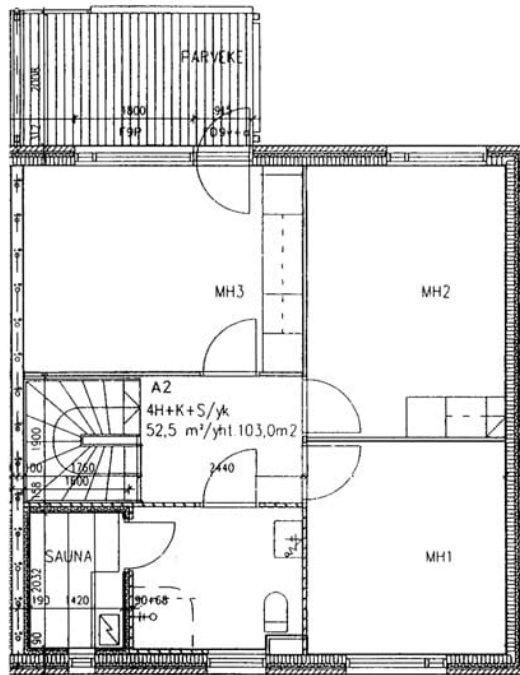
## Smoking in our apartments

It has been a long-term policy of ours to make all of our new residential properties completely non-smoking. We are gradually making all of our apartments non-smoking; the agreements of new residents will forbid smoking in the apartments and on the balconies from 1 January 2021 onwards. The property may not be completely non-smoking due to other apartments that may be subject to old agreements with no smoking prohibitions.



Rauduntie 12 A 2 / pohjakuva 1. kerros

Not in scale



Rauduntie 12 A 2 / pohjakuva 2. kerros  
Not in scale