

# Santakuopankuja 11 C 15

## 110,5 m<sup>2</sup>, 5H+K+S

Tilava päätyasunto kahdessa tasossa lapsiperheiden suosimalla asuinalueella. Alakerrassa on erillinen keittiö, iso olohuone ja pieni makuuhuone. Yläkerrassa on kolme tilavaa makuuhuonetta ja kylpyhuone. Yläkertaan ja eteiseen on asennettu juuri uusi laminaattilattia sekä kuivien tilojen seinät on maalattu. Alakertaan on asennettu joitakin vuosia sitten ilmalämpöpumppu joka voidaan jättää paikoilleen jos uusi asukas haluaa, kunnossapitovastuu on silloin asukkaalla.

Tämän asumisoikeusasunnon voi myös vuokrata tietyn edellytyksin toistaiseksi voimassa olevalla vuokrasopimuksella. Täytä asumisoikeus- tai vuokrahakemus sivuillamme: [www.asuntosaatio.fi](http://www.asuntosaatio.fi) ja ota yhteyttä:

raija.saario(at)asuntosaatio.fi, p. 020 161 2203 (ark. klo 9-16)

### Tietoa kohteesta

Kaksikerroksinen rivitaloyhtiö. Näissä asunnoissa asukkaat viihtyvät pitkään, kun lapset pääsevät kouluun melkein naapuritontille. Lähellä on myös päiväkotit, Tuusulanjärven ulkoilureitit ja mm. Rusutjärven uimaranta.

Tervetuloa asumaan Keski-Uudenmaan vetovoimaisimpaan taajamaan! Nopea yhteys pääkaupunkiseudulle ja kuitenkin asumisen viihtyisyys ja kustannustaso on omaa luokkaansa. Kunnassa on peruspalveluihin panostettu viime vuosina merkittävästi, ja uusia kouluja ja päiväkoteja on valmistunut useita. Tuusulan kunta myöntää myös kuntalisän pieniä lapsia kotona hoitaville vanhemmille. Kuntalaiset arvostavat ennen kaikkea rauhallista ja turvallista asuinympäristöä jossa on tilaa liikkua ja harrastaa.

Asuntosäätiön asumisoikeus- ja vuokra-asukkaana voit asua kodissasi turvallisin mielin. Me huolehdimme ammattitaidolla asuntojen ja kiinteistöjen ylläpidosta, korjauksista ja remonteista. Asukkaana voit ottaa aina tarvittaessa yhteyttä Palvelukeskukseemme, joka palvelee vuoden jokaisena tuntina. Lisäksi voit halutessasi hyödyntää esimerkiksi asumiseen ja vapaa-aikaan liittyviä asiakasetuja. Tervetuloa kotiin!

## Asunnon tiedot

### Asuinkustannukset

<b>Luovutushinta</b> ⓘ	38681,93€
Alkuperäinen asumisoikeusmaksu	22867,67€
Indeksitarkistus	15814,26€
<b>Käyttövastike</b> ⓘ	1305,4€
Perusvastike	1002,04€
Hoitovastike	303,36€
<b>Vakuusmaksu</b>	250€
<b>Vesimaksu/henkilö/kk</b> ⓘ	16€
<b>Autopaikkamaksut</b>	
Autopaikka ilman sähköä	10,00€
Autopaikkamaksu 1	15,00€

### Perustiedot asunnosta

<b>Talotyyppi</b>	Rivitalo
<b>Energialuokka</b>	C
<b>Huoneistotyyppi</b>	5H+K+S
<b>Pinta-ala</b>	110.50 m <sup>2</sup>
<b>Kerros</b>	1-2
<b>Parveke</b>	1
<b>Oma sauna</b>	Kyllä
<b>Erillinen wc</b>	Kyllä
<b>Hissi</b>	Ei
<b>Vapautuu</b>	Heti vapaa
<b>Kunto</b>	Hyvä
<b>Lemmikit</b>	Sallittu
<b>Laajakaista</b> ⓘ	Elisa

## Rakennuksen tiedot

Asumismuoto	Asokoti	Valmistumisvuosi	2001	Laajakaista	Elisa
Asuntoja	15	Hissit	Ei	Antennijärjestelmä	Kaapeli
Asuinrakennuksia	3	Energialuokka	C	KaapeliTV	Elisa
Käyttövastike / kk / jm <sup>2</sup>	12,35€	Lämmitysmuoto	Kauko	Kattomateriaali	Tiili
Keskimääräinen asumisoikeusmaksu / jm <sup>2</sup>	362,2€	Autopaikat	26	Runkomateriaali	Puu
		Talosauna	Ei	Lemmikit	Sallittu

## Tehdyt korjaukset

**2017** Ilmanvaihtokanavien säätö ja nuohous **2021** Parvekkeiden kunnostus, aitojen kunnostus ja maalaus **2024** Ilmanvaihtokanavien säätö ja nuohous

## Arvio tulevista korjauksista

**2025** Palovarottimien uusiminen **2027** Julkisivun puuosien maalaus **2028** Pihan kunnostus **2028** Ulkovalaistus muutetaan LED

## Kaavoitusviranomainen

Tuusulan kunta, kaavoitus, Hyryläntie 16, 04301Tuusula, 8718 3510

## Tupakointi asunnoissamme

Kaikki uudet asuinkiinteistömme ovat olleet jo pitkään täysin savuttomia heti valmistumisestaan lähtien. Muutumme vähitellen savuttomiksi kaikkien asuntojemme osalta: uusien asukkaiden sopimukset ovat kieltäneet tupakoinnin huoneistoissa ja parvekkeilla 1.1.2021 alkaen. Kiinteistö ei ole välttämättä savuton muiden huoneistojen osalta, koska niissä voi olla vanhoja sopimuksia, joissa ei ole tupakointikieltoa.

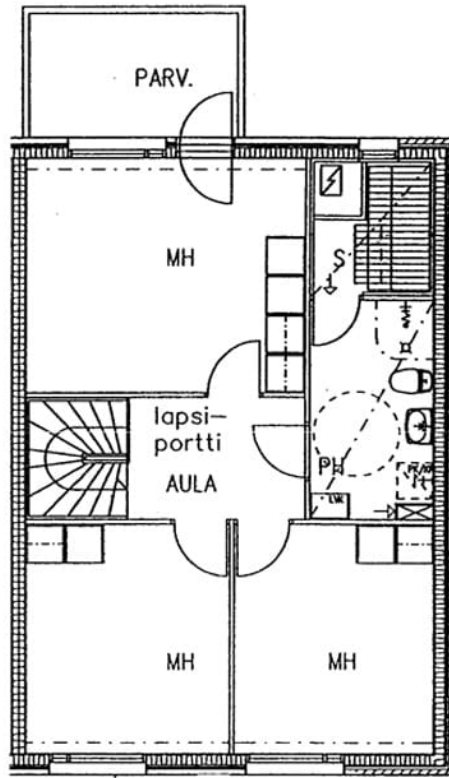
Asuntomyyjä

**Raija Saario**

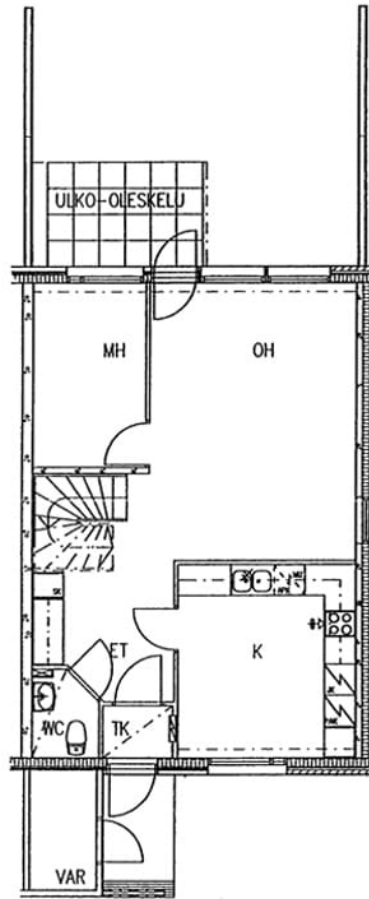
020 161 2203

[raija.saario@asuntosaatio.fi](mailto:raija.saario@asuntosaatio.fi)

Tuulikuja 2, 02100 Espoo



Santakuopankuja 11 C 15 / pohjakuva 2. kerros  
Ei mittakaavassa



Santakuopankuja 11 C 15 / pohjakuva 1. kerros  
Ei mittakaavassa