

Malminmäentie 5 F 11

98,5 m², 4H+K+S

Asuntoa tarjotaan myös toissijaisesti vuokralle. Käy täyttämässä vuokrahakemus os. www.asuntosaatio.fi, ja ole sen jälkeen yhteydessä myyjään: tomi.koivuranta@asuntosaatio.fi

Tietoa kohteesta

Malminmäentie 5 on Espoon Malminmäessä sijaitseva päättävän tien päässä sijaitseva 12 asunnon paritalokohde. Kuudesta asuinrakennuksesta koostuvan kohteen huoneistojen koot vaihtelevat kolmioista viisiöihin, 77 – 107,5 m². Huoneistoissa on saunat. Kohteessa on omatoimiviherhoito.

Malminmäen alueelta on hyvät kulkuyhteydet muualle Espooseen sekä Helsinkiin. Lähimmät ruokakaupat löytyvät 400 metrin päästä. Kohde sijaitsee metsän läheisyydessä, ja kohteen kupeessa on myös ulkoiluun erinomaisesti sopiva Espoon keskuspuisto.

Asuntosäätiön asumisoikeus- ja vuokra-asukkaana voit asua kodissasi turvallisista mielin. Me huolehdimme ammattitaidolla asuntojen ja kiinteistöjen ylläpidosta, korjauksista ja remonteista. Asukkaana voit ottaa aina tarvittaessa yhteyttä Palvelukeskukseemme, joka palvelee vuoden jokaisena tuntina. Lisäksi voit halutessasi hyödyntää esimerkiksi asumiseen ja vapaa-aikaan liittyviä asiakasetuja. Tervetuloa kotiin!

Asunnon tiedot

Asuinkustannukset

Luovutushinta ⓘ	39781,27€
Alkuperäinen asumisoikeusmaksu	22711,26€
Indeksitarkistus	17070,01€
Käyttövastike ⓘ	1421,47€
Perusvastike	1165,43€
Hoitovastike	256,04€
Käyttövastike 1.1. alkaen	1480,33€
Perusvastike 1.1. alkaen	1204,67€
Hoitovastike 1.1. alkaen	275,66€
Vakuusmaksu	250€
Vesimaksu/henkilö/kk ⓘ	15€
Autopaikkamaksut	
Autopaikkamaksu 1	7,00€

Perustiedot asunnosta

Talotyyppi	Paritalo
Energialuokka	D
Huoneistotyyppi	4H+K+S
Pinta-ala	98.50 m ²
Kerros	1-2
Parveke	1
Oma sauna	Kyllä
Erillinen wc	Kyllä
Hissi	Ei
Vapautuu	04.02.2025
Kunto	Hyvä
Lemmikit	Sallittu
Laajakaista ⓘ	DNA Welho

Tehdyt muutostyöt

2005 parketti 2022 Kodinkone (Asoetu)

Rakennuksen tiedot

Asumismuoto	Asokoti	Valmistumisvuosi	1999	Laajakaista	DNA Welho
Asuntoja	12	Hissit	Ei	Antennijärjestelmä	Kaapeli
Asuinrakennuksia	6	Energialuokka	D	KaapeliTV	DNA
Käyttövastike / kk / jm²	14,49€	Lämmitysmuoto	Kauko	Kattomateriaali	Tiili
Keskimääräinen asumisoikeusmaksu / jm²	403,27€	Autopaikat	18	Runkomateriaali	Betoni
		Talosauna	Ei	Lemmikit	Sallittu

Tehdyt korjaukset

2014 Ryömintätilat **2016** Asfalttialueiden pinnoituksen uusiminen **2017** Aitojen uusiminen **2018** Jätetilan kunnostus **2018** Ulkovaistutus **2020** Ilmanvaihtokanavien säätö ja nuohous **2023** Asuntovarastot, ulkorakennusten ja -rakenteiden kunnostus, aitojen kunnostus ja maalaus

Arvio tulevista korjauksista

2024 Lukitus **2027** Ilmanvaihtokanavien säätö ja nuohous **2027** Lämmönsiirtimen uusiminen

Kaavoitusviranomainen

Espoon Kaupunki, kaupunkisuunnittelu, Kirkkojärventie 6 B, virastotalo 2, 4 krs, 02770 Espoo, Asiakaspalvelu (09) 816 25200

Tupakointi asunnoissamme

Kaikki uudet asuinkiinteistömme ovat olleet jo pitkään täysin savuttomia heti valmistumisestaan lähtien. Muutumme vähitellen savuttomiksi kaikkien asuntojemme osalta: uusien asukkaiden sopimukset ovat kieltäneet tupakoinnin huoneistoissa ja parvekkeilla 1.1.2021 alkaen. Kiinteistö ei ole välttämättä savuton muiden huoneistojen osalta, koska niissä voi olla vanhoja sopimuksia, joissa ei ole tupakointikieltoa.

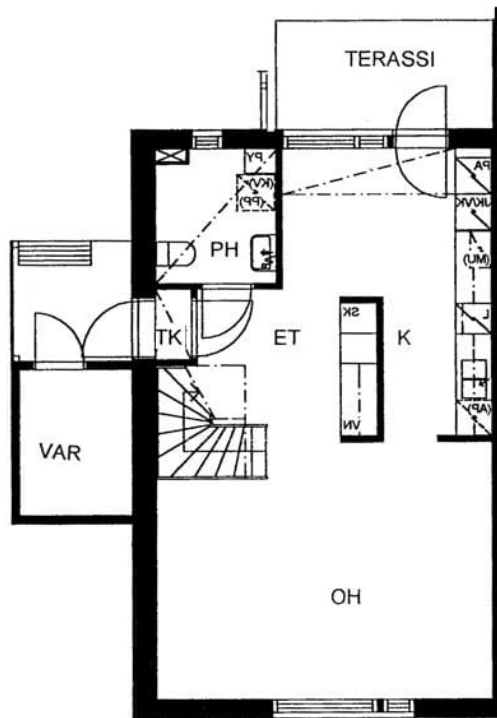
Asuntomyyjä

Tomi Koivuranta

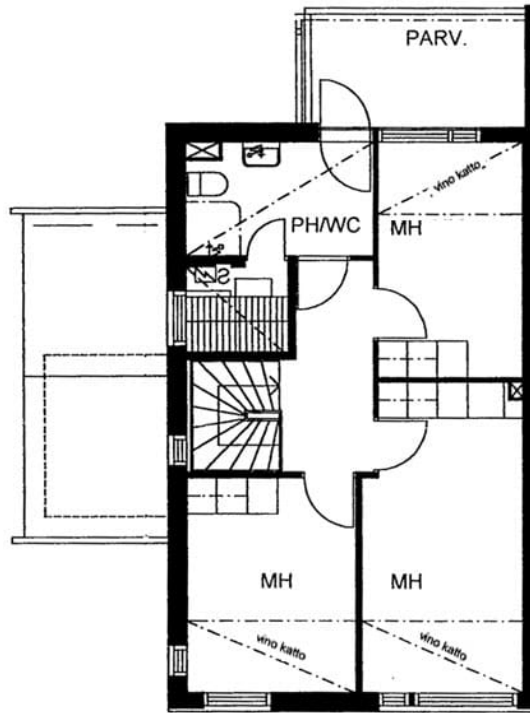
+358201612498

tomi.koivuranta@asuntosaatio.fi

Tuulikuja 2, 02100 Espoo



Malminmäentie 5 F 11 / pohjakuva 1.kerros
Ei mittakaavassa



Malminmäentie 5 F 11 / pohjakuva 2.kerros
Ei mittakaavassa