

Malminmäentie 5 F 11

98,5 m², 4H+K+S

Asuntoa tarjotaan myös toissijaisesti vuokralle. Käy täyttämässä vuokrahakemus os. www.asuntosaatio.fi, ja ole sen jälkeen yhteydessä myyjään: tomi.koivuranta@asuntosaatio.fi

Information about the property

Malminmäentie 5 on Espoon Malminmäessä sijaitseva päättävän tien päässä sijaitseva 12 asunnon paritalokohde. Kuudesta asuinrakennuksesta koostuvan kohteen huoneistojen koot vaihtelevat kolmioista viisiöihin, 77 – 107,5 m². Huoneistoissa on saunat. Kohteessa on omatoimiviherhoito.

Malminmäen alueelta on hyvät kulkuyhteydet muualle Espooseen sekä Helsinkiin. Lähimmät ruokakaupat löytyvät 400 metrin päästä. Kohde sijaitsee metsän läheisyydessä, ja kohteen kupeessa on myös ulkoiluun erinomaisesti sopiva Espoon keskuspuisto.

Asuntosäätiön asumisoikeus- ja vuokra-asukkaana voit asua kodissasi turvallisin mielin. Me huolehdimme ammattitaidolla asuntojen ja kiinteistöjen ylläpidosta, korjauksista ja remonteista. Asukkaana voit ottaa aina tarvittaessa yhteyttä Palvelukeskukseemme, joka palvelee vuoden jokaisena tuntina. Lisäksi voit halutessasi hyödyntää esimerkiksi asumiseen ja vapaa-aikaan liittyviä asiakasetuja. Tervetuloa kotiin!

Apartment info

Housing costs

Right-of-occupancy payment ⓘ	39781,27€
Original right-of-occupancy payment	22711,26€
Index adjustment	17070,01€
Residence charge ⓘ	1421,47€
Basic charge	1165,43€
Communal charge	256,04€
Residence charge from January 1st	1480,33€
Basic charge from January 1st	1204,67€
Communal charge from January 1st	275,66€
Security deposit ⓘ	250€
Water fee/person/month ⓘ	15€
Parking fees ⓘ	
Autopaikkamaksu 1	7,00€

Apartment basic info

Housing type	Duplex
Energy class	D
Apartment type	4H+K+S
Living area	98.50 m ²
Floor	1-2
Balcony	1
Own sauna	Yes
Separate toilet	Yes
Elevator	No
Available	04.02.2025
Condition	Good
Pets	Allowed
Broadband ⓘ	DNA Welho

Alterations made to this home

2005 parketti **2022** Kodinkone (Asoetu)

Basic house info

Form of housing	Right-of-occupancy	Construction year	1999	Broadband	DNA Welho
Apartment count	12	Elevators	No	TV-antenna system	Kaapeli
Building count	6	Energy class	D	CableTV	DNA
Residence charge / month / jm²	14,49€	Heating	Kauko	Roof material	Tiili
Average right-of-occupancy payment / jm²	403,27€	Parking spaces	18	House frame material	Betoni
		House sauna	No	Pets	Allowed

Repairs made

2014 Ryömintätilat **2016** Asfalttialueiden pinnoituksen uusiminen **2017** Aitojen uusiminen **2018** Jätetilan kunnostus **2018** Ulkovaistutus **2020** Ilmanvaihtokanavien säätö ja nuohous **2023** Asuntovarastot, ulkorakennusten ja -rakenteiden kunnostus, aitojen kunnostus ja maalaus

Assessment of upcoming repairs

2024 Lukitus **2027** Ilmanvaihtokanavien säätö ja nuohous **2027** Lämmönsiirtimen uusiminen

Planning authoritative

Espoon Kaupunki, kaupunkisuunnittelu, Kirkkojärventie 6 B, virastotalo 2, 4 krs, 02770 Espoo, Asiakaspalvelu (09) 816 25200

Smoking in our apartments

It has been a long-term policy of ours to make all of our new residential properties completely non-smoking. We are gradually making all of our apartments non-smoking; the agreements of new residents will forbid smoking in the apartments and on the balconies from 1 January 2021 onwards. The property may not be completely non-smoking due to other apartments that may be subject to old agreements with no smoking prohibitions.

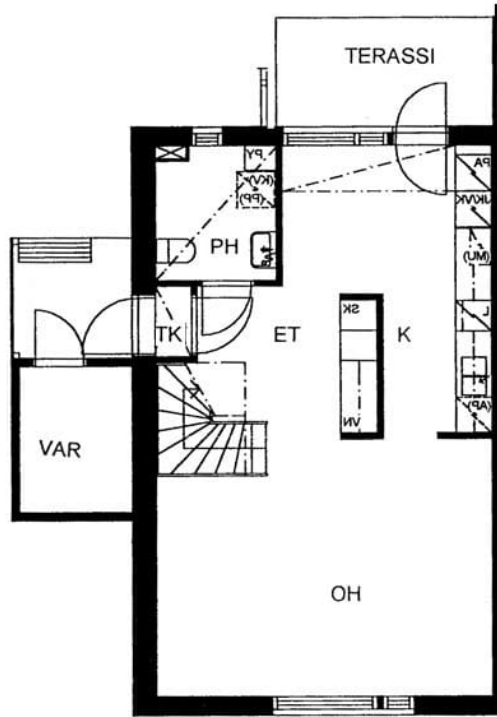
Asuntomyyjä

Tomi Koivuranta

+358201612498

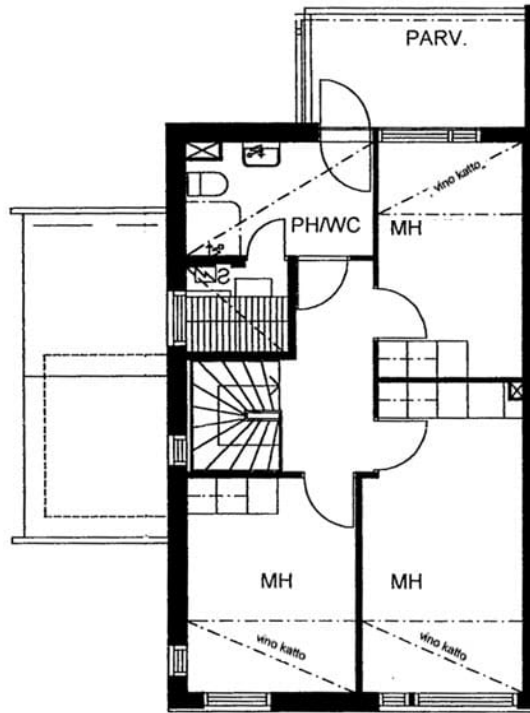
tomi.koivuranta@asuntosaaatio.fi

Tuulikuja 2, 02100 Espoo



Malminmäentie 5 F 11 / pohjakuva 1.kerros

Not in scale



Malminmäentie 5 F 11 / pohjakuva 2.kerros

Not in scale