

# Malminmäentie 5 C 5

## 107,5 m<sup>2</sup>, 5H+K+S

### Information about the property

Malminmäentie 5 on Espoon Malminmäessä sijaitseva päättävän tien päässä sijaitseva 12 asunnon paritalokohde. Kuudesta asuinrakennuksesta koostuvan kohteen huoneistojen koot vaihtelevat kolmioista viisiöihin, 77 – 107,5 m<sup>2</sup>. Huoneistoissa on saunat. Kohteessa on omatoimiviherhoito.

Malminmäen alueelta on hyvät kulkuyhteydet muualle Espooseen sekä Helsinkiin. Lähimmät ruokakaupat löytyvät 400 metrin päästä. Kohde sijaitsee metsän läheisyydessä, ja kohteen kupeessa on myös ulkoiluun erinomaisesti sopiva Espoon keskuspuisto.

Asuntosäätiön asumisoikeus- ja vuokra-asukkaana voit asua kodissasi turvallisin mielin. Me huolehdimme ammattitaidolla asuntojen ja kiinteistöjen ylläpidosta, korjauksista ja remonteista. Asukkaana voit ottaa aina tarvittaessa yhteyttä Palvelukeskukseemme, joka palvelee vuoden jokaisena tuntina. Lisäksi voit halutessasi hyödyntää esimerkiksi asumiseen ja vapaa-aikaan liittyviä asiakasetuja. Tervetuloa kotiin!

---

## Apartment info

### Housing costs

<b>Right-of-occupancy payment</b> ⓘ	43082,13€
Original right-of-occupancy payment	24518,1€
Index adjustment	18564,03€
<b>Residence charge</b> ⓘ	1596,52€
Basic charge	1299,22€
Communal charge	297,3€
<b>Security deposit</b> ⓘ	250€
<b>Water fee/person/month</b> ⓘ	15€
<b>Parking fees</b> ⓘ	
Autopaikkamaksu 1	7,00€

### Apartment basic info

<b>Housing type</b>	Duplex
<b>Energy class</b>	D
<b>Apartment type</b>	5H+K+S
<b>Living area</b>	107.50 m <sup>2</sup>
<b>Floor</b>	1-2
<b>Balcony</b>	1
<b>Own sauna</b>	Yes
<b>Separate toilet</b>	Yes
<b>Elevator</b>	No
<b>Available</b>	Will be clarified later
<b>Condition</b>	Good
<b>Pets</b>	Allowed
<b>Broadband</b> ⓘ	DNA Welho

### Alterations made to this home

2005 eteisen komeron liukuovi

---

## Basic house info

<b>Form of housing</b>	Right-of-occupancy	<b>Construction year</b>	1999	<b>Broadband</b>	DNA Welho
<b>Apartment count</b>	12	<b>Elevators</b>	No	<b>TV-antenna system</b>	Kaapeli
<b>Building count</b>	6	<b>Energy class</b>	D	<b>CableTV</b>	DNA
<b>Residence charge / month / jm<sup>2</sup></b>	15,09€	<b>Heating</b>	Kauko	<b>Roof material</b>	Tiili
<b>Average right-of-occupancy payment / jm<sup>2</sup></b>	403,27€	<b>Parking spaces</b>	18	<b>House frame material</b>	Betoni
		<b>House sauna</b>	No	<b>Pets</b>	Allowed

## Repairs made

**2014** Ryömintätilat **2016** Asfalttialueiden pinnoituksen uusiminen **2017** Aitojen uusiminen **2018** Jätetilan kunnostus **2018** Ulkovaistutus **2020** Ilmanvaihtokanavien säätö ja nuohous **2023** Asuntovarastot, ulkorakennusten ja -rakenteiden kunnostus, aitojen kunnostus ja maalaus **2024** Lukitus

## Assessment of upcoming repairs

**2027** Ilmanvaihtokanavien säätö ja nuohous **2027** Lämmönsiirtimen uusiminen

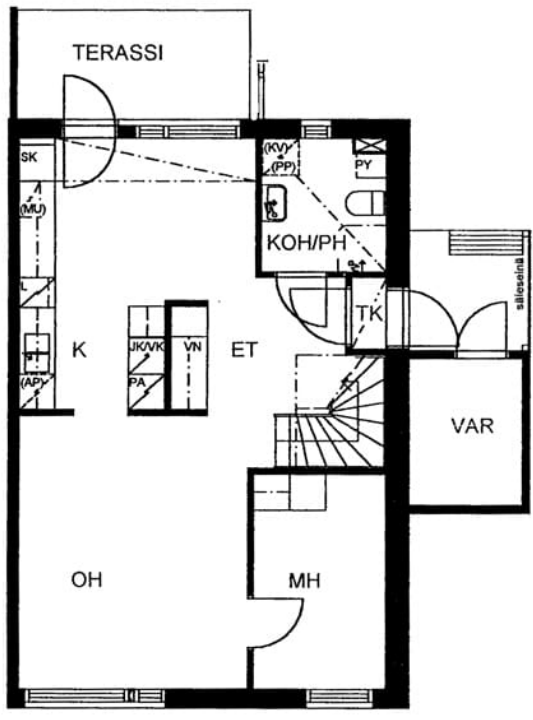
## Planning authoritative

Espoon Kaupunki, kaupunkisuunnittelu, Kirkkojärventie 6 B, virastotalo 2, 4 krs, 02770 Espoo, Asiakaspalvelu (09) 816 25200

---

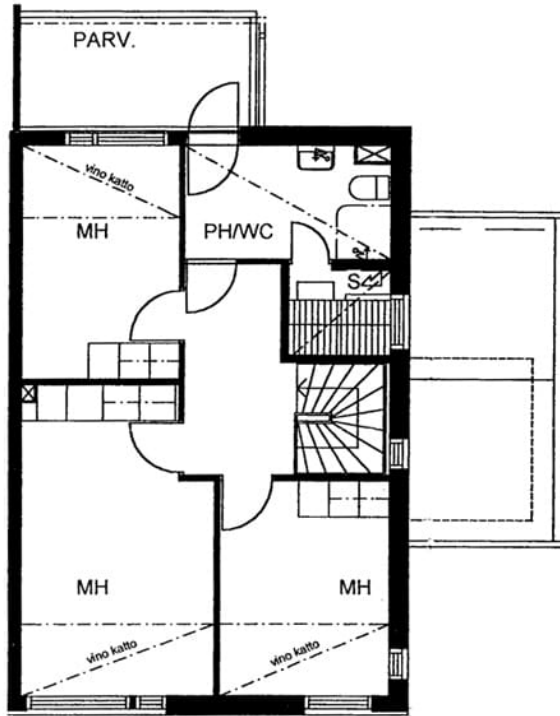
## Smoking in our apartments

It has been a long-term policy of ours to make all of our new residential properties completely non-smoking. We are gradually making all of our apartments non-smoking; the agreements of new residents will forbid smoking in the apartments and on the balconies from 1 January 2021 onwards. The property may not be completely non-smoking due to other apartments that may be subject to old agreements with no smoking prohibitions.



Malminmäentie 5 C 5 / pohjakuva 1.kerros

Not in scale



Malminmäentie 5 C 5 / pohjakuva 2.kerros

Not in scale