

Moisionkuja 1 A 2

71 m², 3H+K+S

Idyllisellä ja rauhallisella Anttilanmäen alueella ensimmäisen kerroksen valoisa ja viihtyisä saunallinen kolmio. Keittiö, kylpyhuone ja saunaosasto päivitetty. Lasitetulla parvekkeella on ilo juoda aamukahvi ja katsella auringon nousua. Vesimaksut ja laajakaista sisältyvät vastikkeeseen. Lemmikit ovat tervetulleita. Vakuus 250€. Kiinnostuitko, te hakemus www.asuntosaatio.fi

Tietoa kohteesta

Saunallisista kaksioista ja kolmioista muodostuva talo, jossa asuntojen koot vaihtelevat 46,5 neliöstä 72,5 neliöön. Tässä talossa viihdytään erityisen hyvin ja asuntoja vapautuu vain harvakseltaan.

Ihanteellinen sijainti keskellä kaupunkia viihtyisällä pientaloalueella. Anttilanmäki on tunnettu värikkäistä puutaloistaan ja vehreydestään. Kävelyetäisyydellä on suomen- ja ruotsinkielinen päiväkotiki sekä koulut lukioon asti. Lähellä sekä keskustan että Launeen runsaat palvelut. 5 minuutin kävelymatka matkakeskukseen, josta lähtee kaupungin sisällä liikkuvat bussit ja esimerkiksi pääkaupunkiseudulle matkaavat junat.

Asuntosäätiön asumisoikeus- ja vuokra-asukkaana voit asua kodissasi turvallisista mielin. Me huolehdimme ammattitaidolla asuntojen ja kiinteistöjen ylläpidosta, korjauksista ja remonteista. Asukkaana voit ottaa aina tarvittaessa yhteyttä Palvelukeskukseemme, joka palvelee vuoden jokaisena tuntina. Lisäksi voit halutessasi hyödyntää esimerkiksi asumiseen ja vapaa-aikaan liittyviä asiakasetuja. Tervetuloa kotiin!

Asunnon tiedot

Asuinkustannukset

Luovutushinta ⓘ	20450,67€
Alkuperäinen asumisoikeusmaksu	11074,33€
Indeksitarkistus	9376,34€
Käyttövastike ⓘ	910,49€
Perusvastike	656,37€
Hoitovastike	254,12€
Vakuusmaksu	250€
Vesimaksu	Sisältyy vastikkeeseen

Perustiedot asunnosta

Talotyyppi	Kerrostalo
Energialuokka	F
Huoneistotyyppi	3H+K+S
Pinta-ala	71.00 m ²
Kerros	1
Parveke	1
Oma sauna	Kyllä
Erillinen wc	Kyllä
Hissi	Ei
Vapautuu	Tarkentuu myöhemmin
Kunto	Hyvä
Lemmikit	Sallittu
Laajakaista ⓘ	DNA Welho

Tehdyt muutostyöt

2006 Astianpesukone AEG **2008** Saunan varusteet (kuituvalo, kiuas, lauteiden panelointi, lasiovi) **2008** Kylpyhuoneen allaskaappi, laatoitus, lämmönsiirrin, valaistus **2002** Parvekelasit **2002** Keittiön kaapin ovet ja työtasot **2008** jääkaappi, pakastin, keraaminen liesi

Rakennuksen tiedot

Asumismuoto	Asokoti	Porrashuoneet	2	Laajakaista	DNA Welho
Asuntoja	14	Hissit	Ei	Antennijärjestelmä	Kaapeli
Asuinrakennuksia	1	Energialuokka	F	KaapeliTV	DNA
Käyttövastike / kk / jm²	12,97€	Lämmitysmuoto	Kauko	Kattomateriaali	Tiili
Keskimääräinen asumisoikeusmaksu / jm²	290,74€	Autopaikat	17	Runkomateriaali	Betoni
Valmistumisvuosi	1995	Talosauna	Ei	Lemmikit	Sallittu

Tehdyt korjaukset

2005 Julkisivun kunnostusmaalaus **2014** Ilmanvaihtokanavien säätö ja nuohous **2015** Räystäslautojen korjaus ja huoltomaalaus **2015** Sähköpääkeskuksen lämpökuvaus **2015** Valaistuksen tehostaminen yleisissä tiloissa **2016** Kaukolämmönjakokeskuksen uusiminen ja patteriverkoston perussäätö **2016** Rakennusautomaatiosaneeraus **2016** Rappukäytävävalojen uusiminen **2017** Jätetilan kunnostus / Huoltomaalaus **2018** Lisäautopaikan rakentaminen / sorapaikka **2019** Ulkovalaisinten saneeraus **2020** Elementtisaumojen uusiminen **2021** Julkisivun kuntotutkimus, parvekkeiden kuntotutkimus **2021** Lukitussaneeraus iLOQ **2022** Putkien kuntotutkimus **2022** Salaojituksen kuntokartoitus **2022** Vesikatkon kuntotutkimus

Tulevat korjaukset

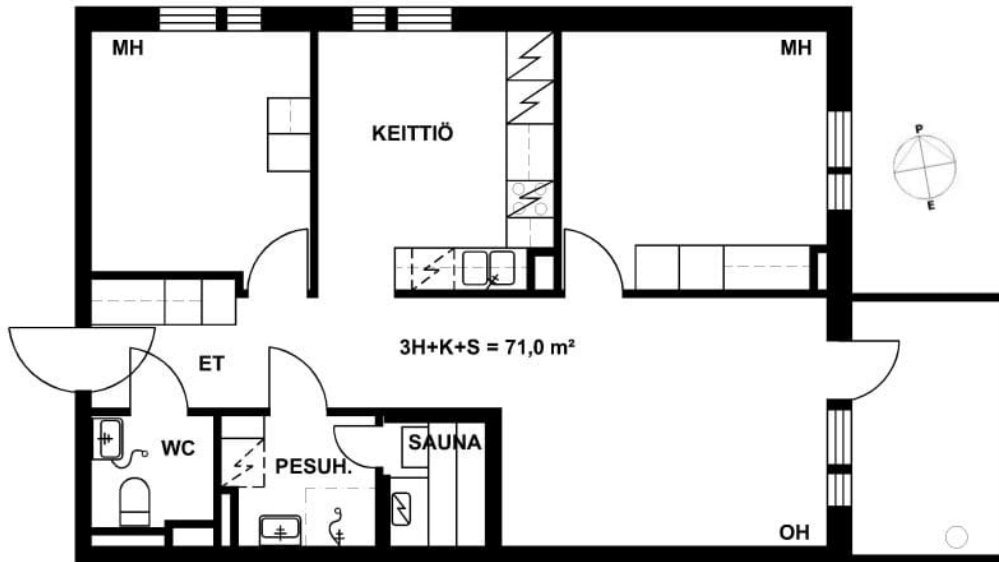
2022 Ilmanvaihtokanavien säätö ja nuohous **2024** Peruskorjaus (alustava arvio ajankohdasta)

Kaavoitusviranomainen

Lahden kaupunki, Tekninen ja ympäristötoimiala, Vesijärvenkatu 11C, 15140 Lahti, 03 814 2391

Tupakointi asunnoissamme

Kaikki uudet asuinkiinteistömme ovat olleet jo pitkään täysin savuttomia heti valmistumisestaan lähtien. Muutumme vähitellen savuttomiksi kaikkien asuntojemme osalta: uusien asukkaiden sopimukset ovat kieltäneet tupakoinnin huoneistoissa ja parvekkeilla 1.1.2021 alkaen. Kiinteistö ei ole välttämättä savuton muiden huoneistojen osalta, koska niissä voi olla vanhoja sopimuksia, joissa ei ole tupakointikieltoa.



Moisionkuja 1 A 2 / Pohjapiirustus

Ei mittakaavassa