

Tikkurikuja 10-12 K 11

80 m², 3H+K+S

Tietoa kohteesta

Viihtyisä rivitalokohde puistomaisella alueella Suutarilassa. Asunnot ovat kahdessa tasossa ja niihin kuuluu omat suojaisat pihat.

Lähellä on ruokakauppa, päiväkotit ja koulut lukioon saakka sekä paljon harrastusmahdollisuuksia. Lähin juna-asema on Puistolassa, mutta myös pitkän matkan junien pysähdyspaikka Tikkurila on lähellä. Omalla autolla olet hetkessä kehä kolmosella.

Asuntosäätiön asumisoikeus- ja vuokra-asukkaana voit asua kodissasi turvallisissa mielin. Me huolehdimme ammattitaidolla asuntojen ja kiinteistöjen ylläpidosta, korjauksista ja remonteista. Asukkaana voit ottaa aina tarvittaessa yhteyttä Palvelukeskukseemme, joka palvelee vuoden jokaisena tuntina. Lisäksi voit halutessasi hyödyntää esimerkiksi asumiseen ja vapaa-aikaan liittyviä asiakasetuja. Tervetuloa kotiin!

Asunnon tiedot

Asuinkustannukset

| | |
|--------------------------------|------------------------|
| Luovutushinta ⓘ | 25963,11€ |
| Alkuperäinen asumisoikeusmaksu | 14093,48€ |
| Indeksitarkistus | 11869,63€ |
| Käyttövastike ⓘ | 1322,64€ |
| Perusvastike | 993,17€ |
| Hoitovastike | 329,47€ |
| Vakuusmaksu | 250€ |
| Vesimaksu | Sisältyy vastikkeeseen |
| Autopaikkamaksut | |
| Autopaikkamaksu 1 | 5,00€ |

Perustiedot asunnosta

| | |
|------------------------|----------------------|
| Talotyyppi | Rivitalo |
| Energialuokka | D |
| Huoneistotyyppi | 3H+K+S |
| Pinta-ala | 80.00 m ² |
| Kerros | 1-2 |
| Oma sauna | Kyllä |
| Erillinen wc | Kyllä |
| Hissi | Ei |
| Vapautuu | 31.03.2025 |
| Kunto | Hyvä |
| Lemmikit | Sallittu |
| Laajakaista ⓘ | DNA Netti |

Tehdyt muutostyöt

2010 Keraamisen liesitason hankinta Tila: Keittiö (Asoetu) **2010** Kiukaan uusiminen Tila: Kylpyhuone / Sauna (Asoetu) **2014** Pesuallas ja pesuallaskaappi Tila: WC (Asoetu) **2022** Kylpyhuonekalusteet (Asoetu)

Rakennuksen tiedot

| | | | | | |
|--|---------|------------------|-------|--------------------|-----------|
| Asumismuoto | Asokoti | Valmistumisvuosi | 1995 | Laajakaista | DNA Netti |
| Asuntoja | 20 | Hissit | Ei | Antennijärjestelmä | Kaapeli |
| Asuinrakennuksia | 10 | Energialuokka | C, D | KaapeliTV | DNA |
| Käyttövastike / kk / jm ² | 16,7€ | Lämmitysmuoto | Kauko | Kattomateriaali | Pelti |
| Keskimääräinen asumisoikeusmaksu / jm ² | 327,88€ | Autopaikat | 24 | Lemmikit | Sallittu |
| | | Talosauna | Ei | | |

Tehdyt korjaukset

2012 Aitojen kunnostus ja maalaus **2012** Pihaputkistot **2015** Kaukolämmönjakokeskuksen uusiminen **2016** Ilmanvaihtokanavien säätö ja nuohous **2020** Aitojen kunnostus ja maalaus, aitojen uusiminen **2021** Vesikaton kunnostus, pesu ja pinnoitus **2022** Salaojituksen ja perustusten kosteustekninen kuntotutkimus **2022** Vesikaton kuntotutkimus **2024** Väestönsuojan tiiveyskoe

Arvio tulevista korjauksista

2025 Peruskorjaus **2027** Lämmitysjärjestelmän tasapainotus ja säätö, patteriventtiilien vaihto **2027** Putkistojen kuntotutkimus, Viemäreiden kuvaus **2027** Salaojien huuhtelu ja kuvaus **2027** Viemäreiden huuhtelu

Kaavoitusviranomainen

Helsingin Kaupunki, kaupunkisuunnitteluvirasto, Kansakoulukatu 3, Helsinki 00100, vaihde (09) 310 1673

Tupakointi asunnoissamme

Kaikki uudet asuinkiinteistömme ovat olleet jo pitkään täysin savuttomia heti valmistumisestaan lähtien. Muutumme vähitellen savuttomiksi kaikkien asuntojemme osalta: uusien asukkaiden sopimukset ovat kieltäneet tupakoinnin huoneistoissa ja parvekkeilla 1.1.2021 alkaen. Kiinteistö ei ole välttämättä savuton muiden huoneistojen osalta, koska niissä voi olla vanhoja sopimuksia, joissa ei ole tupakointikieltoa.

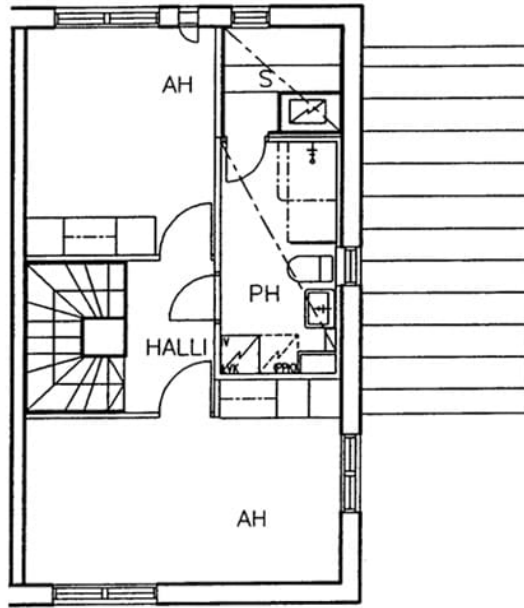
Asuntomyyjä

Jemina Jalonen

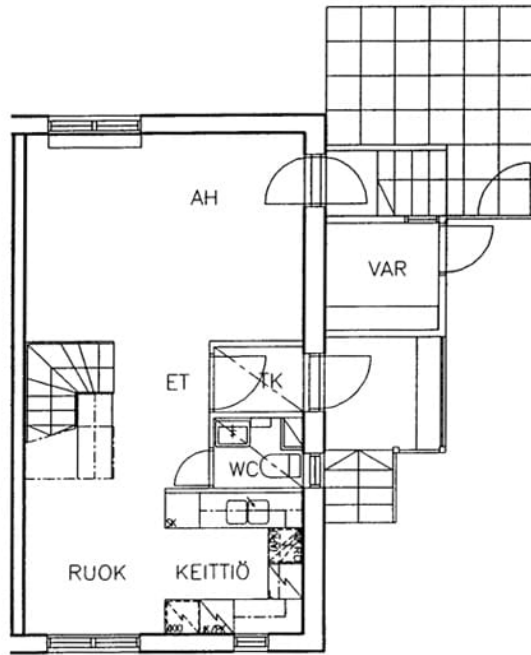
0201612206

jemina.jalonen@asuntosaatio.fi

Tuulikuja 2, 02100 Espoo



Tikurikuja 10-12 K 11 / pohjakuva 2. kerros
Ei mittakaavassa



Tikkurikuja 10-12 K 11 / pohjakuva 1. kerros

Ei mittakaavassa