

# Tikkurikuja 10-12 J 10

## 94 m<sup>2</sup>, 4H+K+S

Ihastuttava paritalokohde Suutarilassa etsii uusia asukkaita tilavaan perheasuntoon. Yläkerrassa kodinhoituhuone, jossa myös säilytystilaa auttamaan arjen pyöryksessä. Alakerrassa erillinen wc ja tässä asunnossa myös oma sauna. Aidattu piha. Sovi oma esittelyaika jemina.jalonen@asuntosaatio.fi. Tervetuloa

### Tietoa kohteesta

Viihtyisä rivitalokohde puistomaisella alueella Suutarilassa. Asunnot ovat kahdessa tasossa ja niihin kuuluu omat suojaisat pihat.

Lähellä on ruokakauppa, päiväkotit ja koulut lukioon saakka sekä paljon harrastusmahdollisuuksia. Lähin juna-asema on Puistolassa, mutta myös pitkän matkan junien pysähdyspaikka Tikkurila on lähellä. Omalla autolla olet hetkessä kehä kolmosella.

Asuntosäätiön asumisoikeus- ja vuokra-asukkaana voit asua kodissasi turvallisissa mielin. Me huolehdimme ammattitaidolla asuntojen ja kiinteistöjen ylläpidosta, korjauksista ja remonteista. Asukkaana voit ottaa aina tarvittaessa yhteyttä Palvelukeskukseemme, joka palvelee vuoden jokaisena tuntina. Lisäksi voit halutessasi hyödyntää esimerkiksi asumiseen ja vapaa-aikaan liittyviä asiakasetuja. Tervetuloa kotiin!

## Asunnon tiedot

### Asuinkustannukset

<b>Luovutushinta</b> ⓘ	30173,69€
Alkuperäinen asumisoikeusmaksu	16216,85€
Indeksitarkistus	13875,46€
Muutostyöt	81,38€
<b>Käyttövastike</b> ⓘ	1502,06€
Perusvastike	1137,26€
Hoitovastike	364,8€
<b>Käyttövastike 1.1. alkaen</b>	1523,04€
Perusvastike 1.1. alkaen	1143,65€
Hoitovastike 1.1. alkaen	379,39€
<b>Vakuusmaksu</b>	250€
<b>Vesimaksu</b>	Sisältyy vastikkeeseen
<b>Autopaikkamaksut</b>	
Autopaikkamaksu 1	5,00€

### Perustiedot asunnosta

<b>Talotyyppi</b>	Rivitalo
<b>Energialuokka</b>	D
<b>Huoneistotyyppi</b>	4H+K+S
<b>Pinta-ala</b>	94.00 m <sup>2</sup>
<b>Kerros</b>	1-2
<b>Oma sauna</b>	Kyllä
<b>Erillinen wc</b>	Kyllä
<b>Hissi</b>	Ei
<b>Vapautuu</b>	Heti vapaa
<b>Kunto</b>	Hyvä
<b>Lemmikit</b>	Sallittu
<b>Laajakaista</b> ⓘ	DNA Netti

### Tehdyt muutostyöt

**1995** parketti, kh laatat+lattialämmitys, wc laatoitus **2016** Astianpesukoneen ja suojakaukalon hankinta, Electrolux astianpesukone + vuotosuoja  
**2016** Lieden uusiminen, Liesi, EKC6554EIW 60cm

## Rakennuksen tiedot

Asumismuoto	Asokoti	Valmistumisvuosi	1995	Laajakaista	DNA Netti
Asuntoja	20	Hissit	Ei	Antennijärjestelmä	Kaapeli
Asuinrakennuksia	10	Energialuokka	C, D	KaapeliTV	DNA
Käyttövastike / kk / jm <sup>2</sup>	16,47€	Lämmitysmuoto	Kauko	Kattomateriaali	Pelti
Keskimääräinen asumisoikeusmaksu / jm <sup>2</sup>	327,88€	Autopaikat	24	Lemmikit	Sallittu
		Talosauna	Ei		

## Tehdyt korjaukset

**2012** Aitojen kunnostus ja maalaus **2012** Pihaputkistot **2015** Kaukolämmönjakokeskuksen uusiminen **2016** Ilmanvaihtokanavien säätö ja nuohous **2020** Aitojen kunnostus ja maalaus, aitojen uusiminen **2021** Vesikaton kunnostus, pesu ja pinnoitus **2022** Salaojituksen ja perustusten kosteustekninen kuntotutkimus **2022** Vesikaton kuntotutkimus **2024** Väestönsuojan tiiveyskoe

## Arvio tulevista korjauksista

**2025** Peruskorjaus (alustava arvio ajankohdasta) **2027** Lämmitysjärjestelmän tasapainotus ja säätö, patteriventtiilien vaihto **2027** Putkistojen kuntotutkimus, Viemäreiden kuvaus **2027** Salaojien huuhtelu ja kuvaus **2027** Viemäreiden huuhtelu

## Kaavoitusviranomainen

Helsingin Kaupunki, kaupunkisuunnitteluvirasto, Kansakoulukatu 3, Helsinki 00100, vaihe (09) 310 1673

## Tupakointi asunnoissamme

Kaikki uudet asuinkiinteistömme ovat olleet jo pitkään täysin savuttomia heti valmistumisestaan lähtien. Muutumme vähitellen savuttomiksi kaikkien asuntojemme osalta: uusien asukkaiden sopimukset ovat kieltäneet tupakoinnin huoneistoissa ja parvekkeilla 1.1.2021 alkaen. Kiinteistö ei ole välttämättä savuton muiden huoneistojen osalta, koska niissä voi olla vanhoja sopimuksia, joissa ei ole tupakointikieltoa.

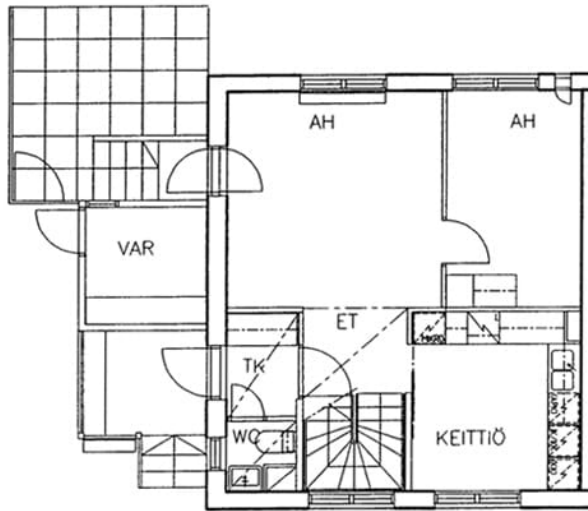
Asuntomyyjä

**Jemina Jalonen**

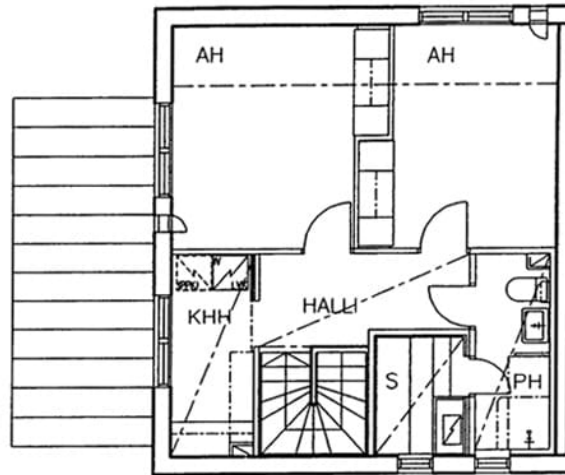
0201612206

[jemina.jalonen@asuntosaatio.fi](mailto:jemina.jalonen@asuntosaatio.fi)

Tuulikuja 2, 02100 Espoo



Tikurikuja 10-12 J 10 / pohjakuva 1. kerros  
Ei mittakaavassa



Tikurikuja 10-12 J 10 / pohjakuva 2. kerros

Ei mittakaavassa