

Tikkurikuja 10-12 J 10

94 m², 4H+K+S

Ihastuttava paritalokohde Suutarilassa etsii uusia asukkaita tilavaan perheasuntoon. Yläkerrassa kodinhoituhuone, jossa myös säilytystilaa auttamaan arjen pyöryksessä. Alakerrassa erillinen wc ja tässä asunnossa myös oma sauna. Aidattu piha. Sovi oma esittelyaika jemina.jalonen@asuntosaatio.fi. Tervetuloa

Information about the property

Viihtyisä rivitalokohde puistomaisella alueella Suutarilassa. Asunnot ovat kahdessa tasossa ja niihin kuuluu omat suojaisat pihat.

Lähellä on ruokakauppa, päiväkotiki ja koulut lukioon saakka sekä paljon harrastusmahdollisuuksia. Lähin juna-asema on Puistolassa, mutta myös pitkän matkan junien pysähdyspaikka Tikkurila on lähellä. Omalla autolla olet hetkessä kehä kolmosella.

Asuntosäätiön asumisoikeus- ja vuokra-asukkaana voit asua kodissasi turvallisissa mielin. Me huolehdimme ammattitaidolla asuntojen ja kiinteistöjen ylläpidosta, korjauksista ja remonteista. Asukkaana voit ottaa aina tarvittaessa yhteyttä Palvelukeskukseemme, joka palvelee vuoden jokaisena tuntina. Lisäksi voit halutessasi hyödyntää esimerkiksi asumiseen ja vapaa-aikaan liittyviä asiakasetuja. Tervetuloa kotiin!

Apartment info

Housing costs

Right-of-occupancy payment ⓘ	30173,69€
Original right-of-occupancy payment	16216,85€
Index adjustment	13875,46€
Alterations	81,38€
Residence charge ⓘ	1523,04€
Basic charge	1143,65€
Communal charge	379,39€
Security deposit ⓘ	250€
Water fee	Is included in the residence charge
Parking fees ⓘ	
Autopaikkamaksu 1	5,00€

Apartment basic info

Housing type	Terraced house
Energy class	D
Apartment type	4H+K+S
Living area	94.00 m ²
Floor	1-2
Own sauna	Yes
Separate toilet	Yes
Elevator	No
Available	Available now
Condition	Good
Pets	Allowed
Broadband ⓘ	DNA Netti

Alterations made to this home

1995 parketti, kh laatat+lattialämmitys, wc laatoitus **2016** Astianpesukoneen ja suojakaukalon hankinta, Electrolux astianpesukone + vuotosuoja
2016 Lieden uusiminen, Liesi, EKC6554EIW 60cm

Basic house info

Form of housing	Right-of-occupancy	Construction year	1995	Broadband	DNA Netti
Apartment count	20	Elevators	No	TV-antenna system	Kaapeli
Building count	10	Energy class	C, D	CableTV	DNA
Residence charge / month / jm²	16,47€	Heating	Kauko	Roof material	Pelti
Average right-of-occupancy payment / jm²	327,88€	Parking spaces	24	Pets	Allowed
		House sauna	No		

Repairs made

2012 Aitojen kunnostus ja maalaus **2012** Pihaputkistot **2015** Kaukolämmönjakokeskuksen uusiminen **2016** Ilmanvaihtokanavien säätö ja nuohous **2020** Aitojen kunnostus ja maalaus, aitojen uusiminen **2021** Vesikaton kunnostus, pesu ja pinnoitus **2022** Salaojituksen ja perustusten kosteustekninen kuntotutkimus **2022** Vesikaton kuntotutkimus **2024** Väestönsuojan tiiveyskoe

Assessment of upcoming repairs

2025 Peruskorjaus (alustava arvio ajankohdasta) **2027** Lämmitysjärjestelmän tasapainotus ja säätö, patteriventtiilien vaihto **2027** Putkistojen kuntotutkimus, Viemäreiden kuvaus **2027** Salaojien huuhtelu ja kuvaus **2027** Viemäreiden huuhtelu

Planning authoritative

Helsingin Kaupunki, kaupunkisuunnitteluvirasto, Kansakoulukatu 3, Helsinki 00100, vaihde (09) 310 1673

Smoking in our apartments

It has been a long-term policy of ours to make all of our new residential properties completely non-smoking. We are gradually making all of our apartments non-smoking; the agreements of new residents will forbid smoking in the apartments and on the balconies from 1 January 2021 onwards. The property may not be completely non-smoking due to other apartments that may be subject to old agreements with no smoking prohibitions.

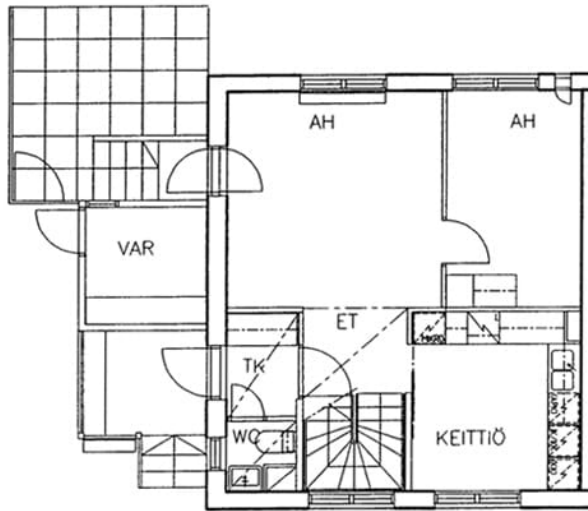
Asuntomyyjä

Jemina Jalonen

0201612206

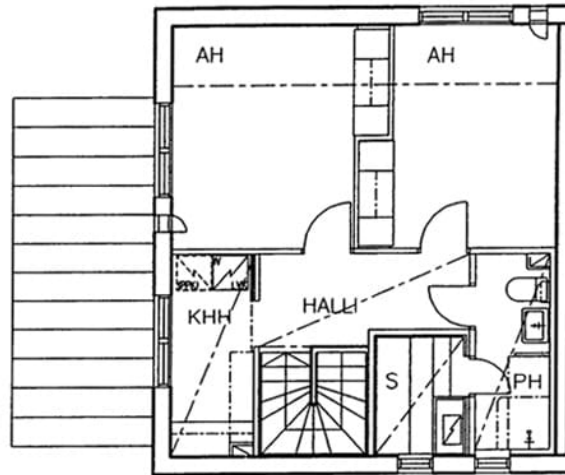
jemina.jalonen@asuntosaatio.fi

Tuulikuja 2, 02100 Espoo



Tikurikuja 10-12 J 10 / pohjakuva 1. kerros

Not in scale



Tikkurikuja 10-12 J 10 / pohjakuva 2. kerros

Not in scale