

# Tikkurikuja 10-12 U 20

## 94 m<sup>2</sup>, 4H+K+S

### Information about the property

Viihtyisä rivitalokohde puistomaisella alueella Suutarilassa. Asunnot ovat kahdessa tasossa ja niihin kuuluu omat suojaisat pihat.

Lähellä on ruokakauppa, päiväkotit ja koulut lukioon saakka sekä paljon harrastusmahdollisuuksia. Lähin juna-asema on Puistolassa, mutta myös pitkän matkan junien pysähdyspaikka Tikkurila on lähellä. Omalla autolla olet hetkessä kehä kolmosella.

Asuntosäätiön asumisoikeus- ja vuokra-asukkaana voit asua kodissasi turvallisissa mielin. Me huolehdimme ammattitaidolla asuntojen ja kiinteistöjen ylläpidosta, korjauksista ja remonteista. Asukkaana voit ottaa aina tarvittaessa yhteyttä Palvelukeskukseemme, joka palvelee vuoden jokaisena tuntiina. Lisäksi voit halutessasi hyödyntää esimerkiksi asumiseen ja vapaa-aikaan liittyviä asiakasetuja. Tervetuloa kotiin!

## Apartment info

### Housing costs

<b>Right-of-occupancy payment</b> ⓘ	30001,14€
Original right-of-occupancy payment	16218,53€
Index adjustment	13782,61€
<b>Residence charge</b> ⓘ	1523,04€
Basic charge	1143,65€
Communal charge	379,39€
<b>Security deposit</b> ⓘ	250€
<b>Water fee</b>	Is included in the residence charge
<b>Parking fees</b> ⓘ	
Autopaikkamaksu 1	5,00€

### Apartment basic info

<b>Housing type</b>	Duplex
<b>Energy class</b>	D
<b>Apartment type</b>	4H+K+S
<b>Living area</b>	94.00 m <sup>2</sup>
<b>Floor</b>	1-2
<b>Balcony</b>	1
<b>Own sauna</b>	Yes
<b>Separate toilet</b>	Yes
<b>Elevator</b>	No
<b>Available</b>	01.06.2025
<b>Condition</b>	Good
<b>Pets</b>	Allowed
<b>Broadband</b> ⓘ	DNA Netti

### Alterations made to this home

**2010** Keraamisen lieden hankinta Tila: Keittiö (Asoetu) **2010** Astianpesukoneen ja suojakaukalon hankinta Tila: Keittiö (Asoetu) **2010** Seinien maalaus Tila: Keittiö (Asoetu) **2012** Kiukaan uusiminen Tila: Kylpyhuone / Sauna (Asoetu) **2006** Lattioiden parketit ja laatat **2006** Komeron ovien vaihto **2010** Keittiön massiivipuiset työtasot ja allas

---

## Basic house info

<b>Form of housing</b>	Right-of-occupancy	<b>Construction year</b>	1995	<b>Broadband</b>	DNA Netti
<b>Apartment count</b>	20	<b>Elevators</b>	No	<b>TV-antenna system</b>	Kaapeli
<b>Building count</b>	10	<b>Energy class</b>	C, D	<b>CableTV</b>	DNA
<b>Residence charge / month / jm<sup>2</sup></b>	16,7€	<b>Heating</b>	Kauko	<b>Roof material</b>	Pelti
<b>Average right-of-occupancy payment / jm<sup>2</sup></b>	327,88€	<b>Parking spaces</b>	24	<b>Pets</b>	Allowed
		<b>House sauna</b>	No		

## Repairs made

**2012** Aitojen kunnostus ja maalaus **2012** Pihaputkistot **2015** Kaukolämmönjakokeskuksen uusiminen **2016** Ilmanvaihtokanavien säätö ja nuohous  
**2020** Aitojen kunnostus ja maalaus, aitojen uusiminen **2021** Vesikaton kunnostus, pesu ja pinnoitus **2022** Salaojituksen ja perustusten kosteustekninen kuntotutkimus **2022** Vesikaton kuntotutkimus **2024** Väestönsuojan tiiveyskoe

## Assessment of upcoming repairs

**2025** Peruskorjaus **2027** Lämmitysjärjestelmän tasapainotus ja säätö, patteriventtiilien vaihto **2027** Salaojien huuhtelu ja kuvaus

## Planning authoritative

Helsingin Kaupunki, kaupunkisuunnitteluvirasto, Kansakoulukatu 3, Helsinki 00100, vaihde (09) 310 1673

---

## Smoking in our apartments

It has been a long-term policy of ours to make all of our new residential properties completely non-smoking. We are gradually making all of our apartments non-smoking; the agreements of new residents will forbid smoking in the apartments and on the balconies from 1 January 2021 onwards. The property may not be completely non-smoking due to other apartments that may be subject to old agreements with no smoking prohibitions.

---

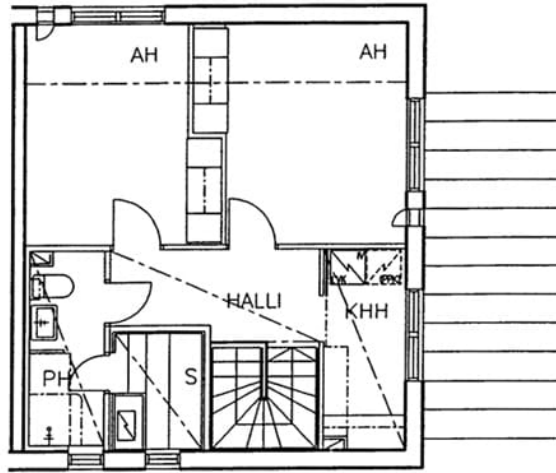
Asuntomyyjä

**Jemina Jalonen**

0201612206

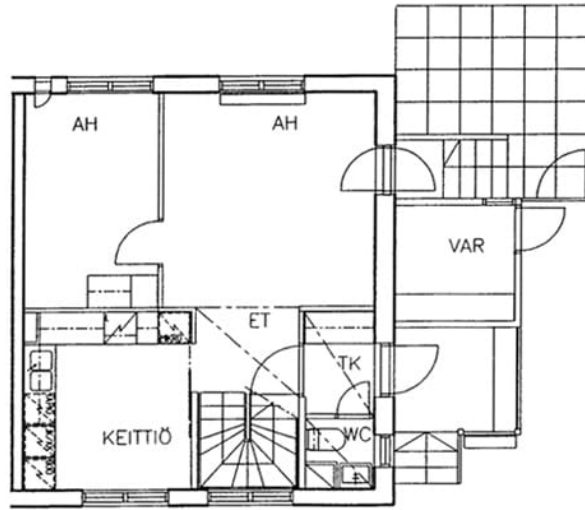
[jemina.jalonen@asuntosaatio.fi](mailto:jemina.jalonen@asuntosaatio.fi)

Tuulikuja 2, 02100 Espoo



Tikkurikuja 10-12 U 20 / pohjakuva 2. kerros

Not in scale



Tikkurikuja 10-12 U 20 / pohjakuva 1. kerros

Not in scale