

Pähkinämäentie 231 As 15

75,5 m², 3H+K+S

Vapautumassa siisti ja valoisa 3. kerroksen tilava kolmio jossa parveke on länteen päin. Asuintiloissa on pari vuotta sitten asennettu laminaattilattia. Asunnon kylpyhuone remontoidaan ennen uuden asukkaan muuttoa ja se valmistuu marraskuun loppupuolella. Tässä yhtiössä vesi sisältyy vastikkeeseen ja autopaikankin saa katoksen alta!

Hae järjestysnumero ja tee hakemus sivuillamme: www.asuntosaatio.fi

Tietoa kohteesta

Tässä rauhallisessa ja tunnelmallisessa nelikerroksisessa talossa tuoksuu ja tuntuu puurakenne. Asuntoja on yksiöistä kolmioihin. Isot ikkunat tuovat asuntoon valoa ja parvekkeet ovat isot ja ilmavat. Talossa on on myös hissi.

Aivan lähellä on Mikkolan koulu ja palkittu Martta Wendelinin päiväkoti. Hyrylän keskustan palvelut ovat noin puolen kilometrin päässä ja monipuoliset harrastuspaikat kävelymatkan päässä, mm. Hyrylän Urheilukeskus.

Asuntosäätiön asumisoikeus- ja vuokra-asukkaana voit asua kodissasi turvallisin mielin. Me huolehdimme ammattitaidolla asuntojen ja kiinteistöjen ylläpidosta, korjauksista ja remonteista. Asukkaana voit ottaa aina tarvittaessa yhteyttä Palvelukeskukseemme, joka palvelee vuoden jokaisena tuntina. Lisäksi voit halutessasi hyödyntää esimerkiksi asumiseen ja vapaa-aikaan liittyviä asiakasetuja. Tervetuloa kotiin!

Asunnon tiedot

Asuinkustannukset

Luovutushinta ⓘ	25320,53€
Alkuperäinen asumisoikeusmaksu	13658,54€
Indeksitarkistus	11661,99€
Käyttövastike ⓘ	982,18€
Perusvastike	679,75€
Hoitovastike	302,43€
Vakuusmaksu	250€
Vesimaksu	Sisältyy vastikkeeseen
Autopaikkamaksut	
Autopaikkamaksu 1	10,00€

Perustiedot asunnosta

Talotyyppi	Kerrostalo
Energialuokka	D
Huoneistotyyppi	3H+K+S
Pinta-ala	75.50 m ²
Kerros	3
Parveke	1
Oma sauna	Kyllä
Erillinen wc	Kyllä
Hissi	Kyllä
Vapautuu	Tarkentuu myöhemmin
Lemmikit	Sallittu
Laajakaista ⓘ	Elisa

Tehdyt muutostyöt

2014 Keraamisen liedien uusiminen

Rakennuksen tiedot

Asumismuoto	Asokoti	Hissit	1	Askarteluhuone	1
Asuntoja	23	Energialuokka	D	Laajakaista	Elisa
Asuinrakennuksia	1	Lämmitysmuoto	Kauko	Antennijärjestelmä	Kaapeli
Käyttövastike / kk / jm²	13,51€	Autopaikat	23	KaapeliTV	Elisa
Keskimääräinen asumisoikeusmaksu / jm²	341,09€	Talosauna	Ei	Kattomateriaali	Pelti
Valmistumisvuosi	1997	Pyykkitupa	Kyllä	Runkomateriaali	Puu
Porrashuoneet	1	Kuivaushuone	Kyllä	Lemmikit	Sallittu
		Kerhohuone	1		

Tehdyt korjaukset

2019 Rakennusautomaatio, lämmönsiirtimen uusiminen **2020** Lukitus **2022** Aitojen uusiminen **2023** Ilmanvaihtokanavien säätö ja nuohous

Tulevat korjaukset

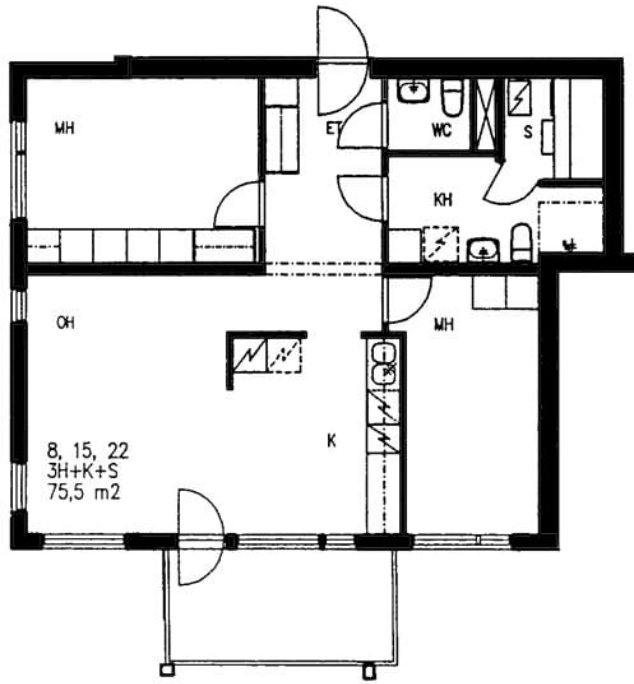
2027 Julkisivun kunnostus **2027** Julkisivun kuntotutkimus, parvekkeiden kuntotutkimus **2027** Sisävalaistus, porrashuone ja yhteiset tilat **2027** Vesikatkon uusiminen **2028** Lukitussaneeraus iLOQ

Kaavoitusviranomainen

Tuusulan kunta, kaavoitus, Hyryläntie 16, 04301Tuusula, 8718 3510

Tupakointi asunnoissamme

Kaikki uudet asuinkiinteistömme ovat olleet jo pitkään täysin savuttomia heti valmistumisestaan lähtien. Muutumme vähitellen savuttomiksi kaikkien asuntojemme osalta: uusien asukkaiden sopimukset ovat kieltäneet tupakoinnin huoneistoissa ja parvekkeilla 1.1.2021 alkaen. Kiinteistö ei ole välttämättä savuton muiden huoneistojen osalta, koska niissä voi olla vanhoja sopimuksia, joissa ei ole tupakointikieltoa.



Pähkinämäentie 231 As 15 / Pohjakuva
Ei mittakaavassa