

### Seuraava näyttö

📅 maanantai 23.12.2024 klo 14:00-14:20

Kuopio, LITMANEN 32

# Tikaskatu 1 A 13

## 74,5 m<sup>2</sup>, 3H+K+S

Siistikuntoinen, saunallinen kolmio hissitalon 3.krs! Asunnon keittiössä on tilaa ruokailuryhmälle ja keittiö aukeaa reilun kokoiseen olohuoneeseen, josta on käynti asunnon parvekkeelle. Asunnon makuuhuoneet on sijoitettu toisistaan erilleen olohuoneen molemmille puolin. Rauhallinen talo umpikadun päässä, kiinteistö on peruskorjattu 2020. Asunto myydään ensisijaisesti asumisoikeusasuntona. Vuokrahakijoilta edellytämme puhdasta luottotietorekisteriä. Vuokrasopimus on voimassa toistaiseksi eikä sido määräaikaaisuuteen (irtisanomisaika vuokralaisella 1 kk). Jätä vuokra- tai asumisoikeushakemus sivuillemme [www.asuntosaatio.fi](http://www.asuntosaatio.fi). Hakemus ei ole sitova eikä asuntoa myydä vuokrasopimuksen voimassaolon aikana. Kiinnostuitko asumisoikeusasumisesta, lisätietoja saat olemalla yhteydessä [jussi.jaakkola@asuntosaatio.fi](mailto:jussi.jaakkola@asuntosaatio.fi)

### Tietoa kohteesta

Tikaskatu 1 on kerrostalokohde vehreällä pihapiirillä umpikadun päässä. A-rapussa on viisi kerrosta ja hissi, B-rapussa kolme kerrosta. Kohde on peruskorjattu 2021.

Koulut ja päiväkoti vieressä. Lähellä on myös ruokakauppa, uimahalli, koirapuisto ja Litmasen tekonurmikenttä. Rannalle pääsee helposti joko Litmasessa, Kirveslahden uimarannalla tai Petosenlammella.

Asuntosäätiön asumisoikeus- ja vuokra-asukkaana voit asua kodissasi

turvallisin mielin. Me huolehdimme ammattitaidolla asuntojen ja kiinteistöjen ylläpidosta, korjauksista ja remonteista. Asukkaana voit ottaa aina tarvittaessa yhteyttä Palvelukeskukseemme, joka palvelee vuoden jokaisena tuntina. Lisäksi voit halutessasi hyödyntää esimerkiksi asumiseen ja vapaa-aikaan liittyviä asiakasetuja. Tervetuloa kotiin!

## Asunnon tiedot

### Asuinkustannukset

<b>Luovutushinta</b> ⓘ	13296,56€
Alkuperäinen asumisoikeusmaksu	7009,9€
Indeksitarkistus	6286,66€
<b>Käyttövastike</b> ⓘ	839,69€
Perusvastike	663,52€
Hoitovastike	176,17€
<b>Käyttövastike 1.1. alkaen</b>	870,73€
Perusvastike 1.1. alkaen	671,46€
Hoitovastike 1.1. alkaen	199,27€
<b>Vakuusmaksu</b>	250€
<b>Vesimaksuennakko/hlö/kk</b>	15€
<b>Autopaikkamaksut</b>	
Autopaikkamaksu 1	5,00€
Autopaikka/sisälämmitin 1	7,00€

### Perustiedot asunnosta

<b>Talotyyppi</b>	Kerrostalo
<b>Energialuokka</b>	D2007
<b>Huoneistotyyppi</b>	3H+K+S
<b>Pinta-ala</b>	74.50 m <sup>2</sup>
<b>Kerros</b>	3
<b>Parveke</b>	1
<b>Oma sauna</b>	Kyllä
<b>Erillinen wc</b>	Kyllä
<b>Hissi</b>	Kyllä
<b>Vapautuu</b>	Heti vapaa
<b>Kunto</b>	Hyvä
<b>Lemmikit</b>	Sallittu
<b>Laajakaista</b> ⓘ	DNA Welho

---

## Rakennuksen tiedot

Asumismuoto	Asokoti	Peruskorjattu	2020	Kuivaushuone	Kyllä
Asuntoja	26	Porrashuoneet	2	Laajakaista	DNA Welho
Asuinrakennuksia	1	Hissit	1	Antennijärjestelmä	Kaapeli
Käyttövastike / kk / jm <sup>2</sup>	11,63€	Energialuokka	D2007	KaapeliTV	DNA
Keskimääräinen asumisoikeusmaksu / jm <sup>2</sup>	185,8€	Lämmitysmuoto	Kauko	Kattomateriaali	Huopa
Valmistumisvuosi	1992	Autopaikat	26	Runkomateriaali	Betoni
		Talosauna	Ei	Lemmikit	Sallittu

## Tehdyt korjaukset

**2011** Ilmanvaihtokanavien säätö ja nuohous **2016** Lämmönsiirtimen ja automatiikan uusiminen **2020** Peruskorjaus

## Arvio tulevista korjauksista

**2027** Vesimittarit

## Kaavoitusviranomainen

Kuopin kaupunki, Tekninen virasto kaavoitusosasto, Suokatu 42 A, 70110 Kuopio, 017 185 111

---

## Tupakointi asunnoissamme

Kaikki uudet asuinkiinteistömme ovat olleet jo pitkään täysin savuttomia heti valmistumisestaan lähtien. Muutumme vähitellen savuttomiksi kaikkien asuntojemme osalta: uusien asukkaiden sopimukset ovat kieltäneet tupakoinnin huoneistoissa ja parvekkeilla 1.1.2021 alkaen. Kiinteistö ei ole välttämättä savuton muiden huoneistojen osalta, koska niissä voi olla vanhoja sopimuksia, joissa ei ole tupakointikieltoa.

---

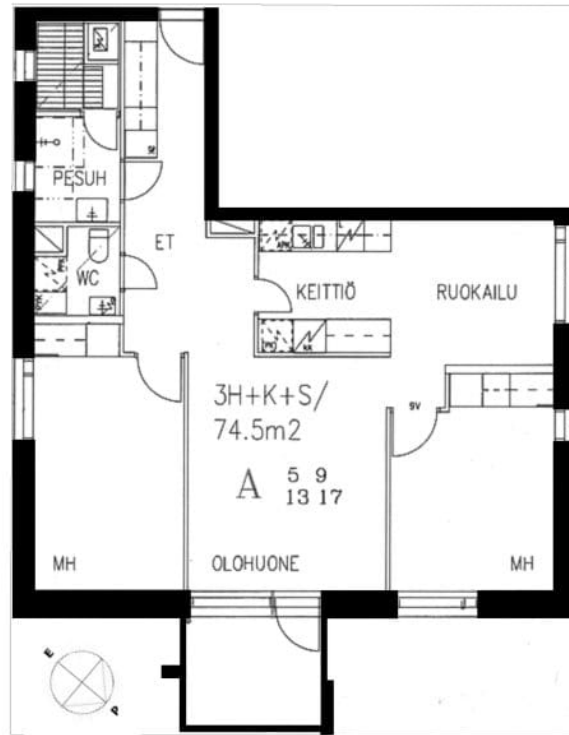
Asuntomyyjä

**Jussi Jaakkola**

020 161 2282

[jussi.jaakkola@asuntosaatio.fi](mailto:jussi.jaakkola@asuntosaatio.fi)

Tuulikuja 2, 02100 Espoo



Tikaskatu 1 A 13 / Pohjakuva

Ei mittakaavassa