

Pähkinämäentie 231 As 20 59 m², 2H+K+S

Valoisa ylimmän kerroksen tilava ja siisti kaksio, jonka isoilta idän puoleiselta isolta parvekkeelta on rauhoittava metsämaisema. Asunnossa on uusittu muutostyönä mm. keittiön työtasot ja laminaattilattia. Vapautuu sopimuksen mukaan nopeasti!

Hae järjestysnumero ja tee hakemus sivuillamme: www.asuntosaatio.fi

Information about the property

Tässä rauhallisessa ja tunnelmallisessa nelikerroksisessa talossa tuoksuu ja tuntuu puurakenne. Asuntoja on yksiöistä kolmioihin. Isot ikkunat tuovat asuntoon valoa ja parvekkeet ovat isot ja ilmavat. Talossa on on myös hissi. Yhtiöön ollaan hakemassa rahoitusta peruskorjausta varten, hankkeen toteutus ja aikataulu kuitenkin vielä avoinna. Lisätietoja sivuillamme: www.asuntosaatio.fi/asukkaalle/tietoa-asokoti-asukkaalle/asokotien-peruskorjaus/

Aivan lähellä on Mikkolan koulu ja palkittu Martta Wendelinin päiväkoti. Hyrylän keskustan palvelut ovat noin puolen kilometrin päässä ja monipuoliset harrastuspaikat kävelymatkan päässä, mm. Hyrylän Urheilukeskus.

Asuntosäätiön asumisoikeus- ja vuokra-asukkaana voit asua kodissasi turvallisin mielin. Me huolehdimme ammattitaidolla asuntojen ja kiinteistöjen ylläpidosta, korjauksista ja remonteista. Asukkaana voit ottaa aina tarvittaessa yhteyttä Palvelukeskukseemme, joka palvelee vuoden jokaisena tuntina. Lisäksi voit halutessasi hyödyntää esimerkiksi asumiseen ja vapaa-aikaan liittyviä asiakasetuja. Tervetuloa kotiin!

Apartment info

Housing costs

Right-of-occupancy payment ⓘ	21631,05€
Original right-of-occupancy payment	11226,04€
Index adjustment	9465,52€
Alterations	939,49€
Residence charge ⓘ	806,55€
Basic charge	558,2€
Communal charge	248,35€
Residence charge from January 1st	835,8€
Basic charge from January 1st	549,24€
Communal charge from January 1st	286,56€
Security deposit ⓘ	250€
Water fee	Is included in the residence charge
Parking fees ⓘ	
Autopaikkamaksu 1	10,00€

Apartment basic info

Housing type	Apartment house
Energy class	D
Apartment type	2H+K+S
Living area	59.00 m ²
Floor	4
Balcony	1
Own sauna	Yes
Elevator	Yes
Available	29.01.2025
Condition	Good
Pets	Allowed
Broadband ⓘ	Elisa

Alterations made to this home

2017 Lattiapäällysteen vaihtaminen laminaattilattiaksi, Asolaminaatti koko huoneisto **2018** Työtasojen uusiminen, Keittiön työtasojen uusiminen, välitilan uusiminen ja työtasovalaisimien uusiminen Led **2018** Komerot ja kaapinovie uusiminen, Eteisen kaapistoon liukuovet **2018** Komeroiden ja kaappien lisähankinta, Pesuhuoneen allaskaappi altaalla

Basic house info

Form of housing	Right-of-occupancy	Elevators	1	Hobby room	1
Apartment count	23	Energy class	D	Broadband	Elisa
Building count	1	Heating	Kauko	TV-antenna system	Kaapeli
Residence charge / month / jm²	13,51€	Parking spaces	23	CableTV	Elisa
Average right-of-occupancy payment / jm²	342,17€	House sauna	No	Roof material	Pelti
Construction year	1997	Laundry room	Yes	House frame material	Puu
Staircases	1	Drying room	Yes	Pets	Allowed
		Clubroom	1		

Repairs made

2019 Rakennusautomaatio, lämmönsiirtimen uusiminen **2020** Lukitus **2022** Aitojen uusiminen **2023** Ilmanvaihtokanavien säätö ja nuohous

Assessment of upcoming repairs

2027 Julkisivun kunnostus **2027** Julkisivun kuntotutkimus, parvekkeiden kuntotutkimus **2027** Sisävalaistus, porrashuone ja yhteiset tilat **2027** Vesikatton uusiminen **2028** Lukitussaneeraus iLOQ

Planning authoritative

Tuusulan kunta, kaavoitus, Hyryläntie 16, 04301Tuusula, 8718 3510

Smoking in our apartments

It has been a long-term policy of ours to make all of our new residential properties completely non-smoking. We are gradually making all of our apartments non-smoking; the agreements of new residents will forbid smoking in the apartments and on the balconies from 1 January 2021 onwards. The property may not be completely non-smoking due to other apartments that may be subject to old agreements with no smoking prohibitions.

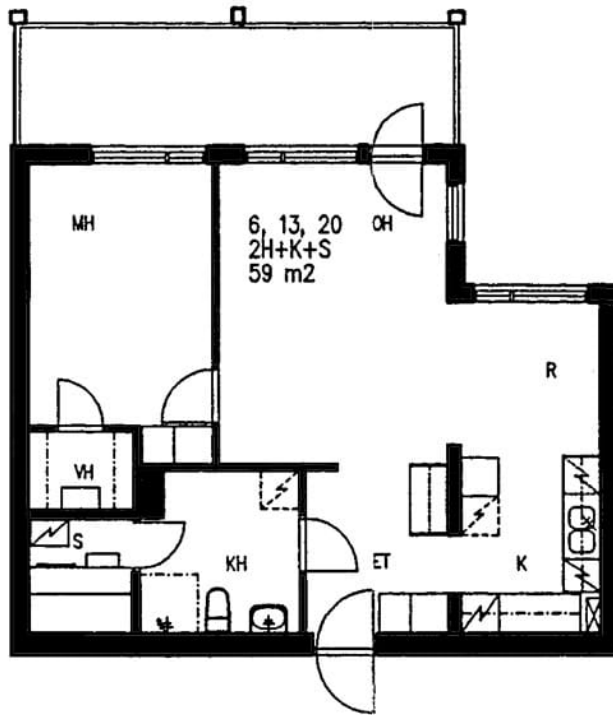
Asuntomyyjä

Raija Saario

020 161 2203

raija.saario@asuntosaatio.fi

Tuulikuja 2, 02100 Espoo



Pähkinämäentie 231 As 20 / Pohjakuva
Not in scale