

# Suurpellon puistokatu 6 A 17 73 m<sup>2</sup>, 3H+K

Tilava perheasunto vapaana. Huoneisto on 4.kerroksessa. Lattiapäällysteet asuinhuoneessa ovat lautalaminaattia ja kosteat tilat on laatoitettu.

Keittiöissä

odottavat astianpesukoneet, keraamiset liedet ja kalusteunit.

Kylpyhuoneiden, saunojen ja wc:n

lattioissa on mukavuuslattialämmitys.

Kaikissa asuinhuoneiden ikkunoissa on sälekaihtimet.

## Tietoa kohteesta

Valoisa kerrostalokohde hyvällä sijainnilla Suurpellossa. Kaikissa asunnoissa on lasitettu parveke. Asukkaiden käytössä on saunaosasto ylimmässä kerroksessa. Talossa on myös kaksi kuivaushuonetta ja autohalli.

Lähellä toimii sekä kansainvälinen että suomalainen koulu. Arjen tärkeimmät palvelut löytyvät kauppakeskus Suuriksesta. Keskuspuiston ulkoilumahdollisuuksien lisäksi alueelta löytyvät muun muassa Angry Birds -leikkipuisto sekä Rakkauden puutarha, jossa mm. kirsikkapuut kukkivat keväisin. Suurpellossa on oma kaupunkipyöräasema ja sieltä kulkee säännöllisesti busseja metrolle. Lyhyt matka Ison Omenan kauppakeskukseen.

Asuntosäätiön asumisoikeus- ja vuokra-asukkaana voit asua kodissasi turvallisin mielin. Me huolehdimme ammattitaidolla asuntojen ja kiinteistöjen ylläpidosta, korjauksista ja remonteista. Asukkaana voit ottaa aina tarvittaessa yhteyttä Palvelukeskukseemme, joka palvelee vuoden jokaisena tuntina. Lisäksi voit halutessasi hyödyntää esimerkiksi asumiseen ja vapaa-aikaan liittyviä asiakasetuja. Tervetuloa kotiin!

## Asunnon tiedot

### Asuinkustannukset

<b>Luovutushinta</b> ⓘ	54864,81€
Alkuperäinen asumisoikeusmaksu	45401,49€
Indeksitarkistus	9463,32€
<b>Käyttövastike</b> ⓘ	1116,31€
Perusvastike	936,29€
Hoitovastike	180,03€
<b>Vakuusmaksu</b>	250€
<b>Vesimaksu/henkilö/kk</b> ⓘ	20€
<b>Autopaikkamaksut</b>	
Autohallimaksu 1	35,00€
<b>Saunamaksu</b>	20,00€

### Perustiedot asunnosta

<b>Talotyyppi</b>	Kerrostalo
<b>Energialuokka</b>	C
<b>Huoneistotyyppi</b>	3H+K
<b>Pinta-ala</b>	73.00 m <sup>2</sup>
<b>Kerros</b>	4
<b>Parveke</b>	1
<b>Oma sauna</b>	Ei
<b>Erillinen wc</b>	Kyllä
<b>Hissi</b>	Kyllä
<b>Vapautuu</b>	20.04.2025
<b>Kunto</b>	Hyvä
<b>Lemmikit</b>	Sallittu
<b>Laajakaista</b> ⓘ	DNA Welho

---

## Rakennuksen tiedot

<b>Asumismuoto</b>	Asokoti	<b>Porrashuoneet</b>	3	<b>Laajakaista</b>	DNA Welho
<b>Asuntoja</b>	56	<b>Hissit</b>	3	<b>Antennijärjestelmä</b>	Kaapeli
<b>Asuinrakennuksia</b>	1	<b>Energialuokka</b>	C	<b>KaapeliTV</b>	DNA
<b>Käyttövastike / kk / jm<sup>2</sup></b>	15,44€	<b>Lämmitysmuoto</b>	Kauko	<b>Kattomateriaali</b>	Huopa
<b>Keskimääräinen asumisoikeusmaksu / jm<sup>2</sup></b>	756,26€	<b>Autopaikat</b>	54	<b>Runkomateriaali</b>	Betoni
<b>Valmistumisvuosi</b>	2016	<b>Talosauna</b>	1	<b>Lemmikit</b>	Sallittu
		<b>Kuivaushuone</b>	Kyllä		

## Kaavoitusviranomainen

Espoon kaupunki

---

## Tupakointi asunnoissamme

Kaikki uudet asuinkiinteistömme ovat olleet jo pitkään täysin savuttomia heti valmistumisestaan lähtien. Muutimme vähitellen savuttomiksi kaikkien asuntojemme osalta: uusien asukkaiden sopimukset ovat kieltäneet tupakoinnin huoneistoissa ja parvekkeilla 1.1.2021 alkaen. Kiinteistö ei ole välttämättä savuton muiden huoneistojen osalta, koska niissä voi olla vanhoja sopimuksia, joissa ei ole tupakointikieltoa.

---

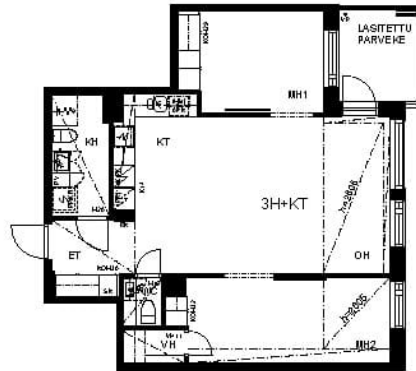
Asuntomyyjä

**Antti Mononen**

020 161 2405

[antti.mononen@asuntosaatio.fi](mailto:antti.mononen@asuntosaatio.fi)

Tuulikuja 2, 02100 Espoo



HUONEKORKEUS ALASLASKEMATTO MILLA ALUEILLA 3025 mm

Suurpellon puistokatu 6 A 17 / Pohjakuva A 17

Ei mittakaavassa