

Espoo, LEPPÄVAARA

# Kyyhkysmäki 12 A 11

## 48,5 m<sup>2</sup>, 2H+KK+S

Kaunis kompakti kaksio vaaleilla pinnoilla vapaana uudelle asukkaalle. Lasitettu parveke länteen.

Asunto myös mahdollista vuokrata! Jätä vuokra-asuntohakemus nettisivuillamme [www.asuntosaatio.fi](http://www.asuntosaatio.fi) ja ota yhteyttä [jemina.jalonen@asuntosaatio.fi](mailto:jemina.jalonen@asuntosaatio.fi) esittelyajan sopimiseksi.

### Tietoa kohteesta

Päätyvän kadun varrella, puistoon rajoittuvalla metsäisellä tontilla sijaitseva kerrostalokohde. Kaikissa asunnoissa on oma sauna ja osassa myös parveke. Hissi ainoastaan A-rapussa.

Lähellä on useampi päiväkotikoulu, ruokakauppa, Angry Birds-leikkipuisto ja uimahalli sekä maauimala. Monikonpuron luonnonsuojeluala ja alueen useat puistot kutsuvat ulkoilemaan. Lisää palveluita löytyy alle kilometrin päässä olevasta Sellon kauppakeskuksesta.

Asuntosäätiön asumisoikeus- ja vuokra-asukkaana voit asua kodissasi turvallisissa mielin. Me huolehdimme ammattitaidolla asuntojen ja kiinteistöjen ylläpidosta, korjauksista ja remonteista. Asukkaana voit ottaa aina tarvittaessa yhteyttä Palvelukeskukseemme, joka palvelee vuoden jokaisena tuntina. Lisäksi voit halutessasi hyödyntää esimerkiksi asumiseen ja vapaa-aikaan liittyviä asiakasetuja. Tervetuloa kotiin!

## Asunnon tiedot

### Asuinkustannukset

<b>Luovutushinta</b> ⓘ	11937,58€
Alkuperäinen asumisoikeusmaksu	6280,64€
Indeksitarkistus	5656,94€
<b>Käyttövastike</b> ⓘ	814,36€
Perusvastike	665,97€
Hoitovastike	148,39€
<b>Käyttövastike 1.1. alkaen</b>	821,4€
Perusvastike 1.1. alkaen	682,07€
Hoitovastike 1.1. alkaen	139,33€
<b>Vakuusmaksu</b>	250€
<b>Vesimaksu</b>	Sisältyy vastikkeeseen
<b>Autopaikkamaksut</b>	
Autopaikkamaksu 1	12,00€

### Perustiedot asunnosta

<b>Talotyyppi</b>	Kerrostalo
<b>Energialuokka</b>	D
<b>Huoneistotyyppi</b>	2H+KK+S
<b>Pinta-ala</b>	48.50 m <sup>2</sup>
<b>Kerros</b>	3
<b>Parveke</b>	1
<b>Oma sauna</b>	Kyllä
<b>Hissi</b>	Kyllä
<b>Vapautuu</b>	Tarkentuu myöhemmin
<b>Kunto</b>	Hyvä
<b>Lemmikit</b>	Sallittu
<b>Laajakaista</b> ⓘ	DNA Welho

---

## Rakennuksen tiedot

<b>Asumismuoto</b>	Asokoti	<b>Peruskorjattu</b>	2023	<b>Kuivaushuone</b>	Kyllä
<b>Asuntoja</b>	28	<b>Porrashuoneet</b>	2	<b>Laajakaista</b>	DNA Welho
<b>Asuinrakennuksia</b>	1	<b>Hissit</b>	1	<b>Antennijärjestelmä</b>	Kaapeli
<b>Käyttövastike / kk / jm<sup>2</sup></b>	16,19€	<b>Energialuokka</b>	D	<b>KaapeliTV</b>	DNA
<b>Keskimääräinen asumisoikeusmaksu / jm<sup>2</sup></b>	236,37€	<b>Lämmitysmuoto</b>	Kauko	<b>Kattomateriaali</b>	Huopa
<b>Valmistumisvuosi</b>	1993	<b>Autopaikat</b>	28	<b>Runkomateriaali</b>	Betoni
		<b>Talosauna</b>	Ei	<b>Lemmikit</b>	Sallittu

## Tehdyt korjaukset

**2014** Lämmitysjärjestelmän tasapainotus ja säätö **2017** Ilmanvaihtokanavien säätö ja nuohous **2017** Rakennusautomaatio, lämmönsiirtimen uusiminen **2018** Julkisivun kunnostus **2019** Aitojen kunnostus ja maalaus **2022** Hissien modernisointi **2023** Peruskorjaus

## Arvio tulevista korjauksista

**2027** Asfalttialueiden pinnoituksen kunnostus

## Kaavoitusviranomainen

Espoon Kaupunki, kaupunkisuunnittelu, Kirkkojärventie 6 B, virastotalo 2, 4 krs, 02770 Espoo, Asiakaspalvelu (09) 816 25200

---

## Tupakointi asunnoissamme

Kaikki uudet asuinkiinteistömme ovat olleet jo pitkään täysin savuttomia heti valmistumisestaan lähtien. Muutimme vähitellen savuttomiksi kaikkien asuntojemme osalta: uusien asukkaiden sopimukset ovat kieltäneet tupakoinnin huoneistoissa ja parvekkeilla 1.1.2021 alkaen. Kiinteistö ei ole välttämättä savuton muiden huoneistojen osalta, koska niissä voi olla vanhoja sopimuksia, joissa ei ole tupakointikieltoa.

---

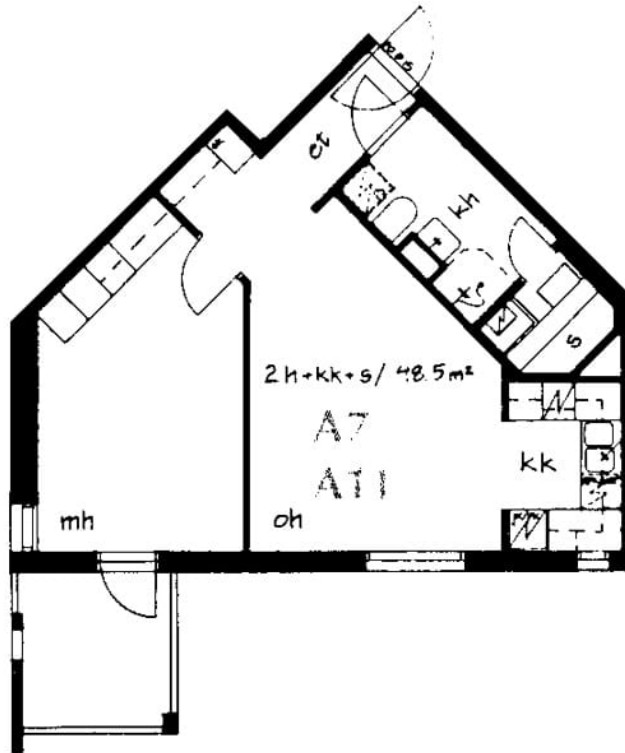
Asuntomyyjä

**Jemina Jalonen**

0201612206

[jemina.jalonen@asuntosaatio.fi](mailto:jemina.jalonen@asuntosaatio.fi)

Tuulikuja 2, 02100 Espoo



Kyyhkysmäki 12 A 11 / pohjakuva  
Ei mittakaavassa