

# Liivuorentie 11 E 18

## 81,5 m<sup>2</sup>, 3H+K+S

Valoisa kaksikerroksinen rivitalon päätykolmio heti vapaana Jukolassa. Sijainti on ihanteellinen: päiväkotia ja ala-aste löytyvät lähietäältä, ja lähikauppaankin on helppo piipahtaa. Hyvät kulkuyhteydet sekä autoilijoille että pyöräilijöille tekevät liikkumisesta vaivatonta. Käyttövastikkeeseen sisältyy vesimaksut, lämmitys ja autopaikka. Lemmikit ovat myös tervetulleita

### Tietoa kohteesta

Pellon laidalla omassa rauhassaan sijaitseva rivitalo. Asuntoja kaksioista ja kolmioista isoihin 4-5 huoneen ja keittiön asuntoihin. Kaikissa asunnoissa on sauna. Muutamaa asuntoa lukuun ottamatta kaikki asunnot ovat kaksikerroksisia. Lämmitys sisältyy vastikkeeseen, talo on kaukolämmössä.

Alakoulu aivan vieressä! Kävelyetäisyydellä myös ruokakauppa, apteekki, terveysasema, päiväkotia ja viljelypalstat. Hyvät liikenneyhteydet moneen suuntaan.

Asuntosäätiön asumisoikeus- ja vuokra-asukkaana voit asua kodissasi turvallisissa mielin. Me huolehdimme ammattitaidolla asuntojen ja kiinteistöjen ylläpidosta, korjauksista ja remonteista. Asukkaana voit ottaa aina tarvittaessa yhteyttä Palvelukeskukseemme, joka palvelee vuoden jokaisena tuntina. Lisäksi voit halutessasi hyödyntää esimerkiksi asumiseen ja vapaa-aikaan liittyviä asiakasetuja. Tervetuloa kotiin!

## Asunnon tiedot

### Asuinkustannukset

<b>Luovutushinta</b> ⓘ	26585,82€
Alkuperäinen asumisoikeusmaksu	15515,34€
Indeksitarkistus	11070,48€
<b>Käyttövastike</b> ⓘ	969,7€
Perusvastike	679,77€
Hoitovastike	289,93€
<b>Vakuusmaksu</b>	250€
<b>Vesimaksu</b>	Sisältyy vastikkeeseen

### Perustiedot asunnosta

<b>Talotyyppi</b>	Rivitalo
<b>Energialuokka</b>	C
<b>Huoneistotyyppi</b>	3H+K+S
<b>Pinta-ala</b>	81.50 m <sup>2</sup>
<b>Parveke</b>	1
<b>Oma sauna</b>	Kyllä
<b>Erillinen wc</b>	Kyllä
<b>Hissi</b>	Ei
<b>Vapautuu</b>	Tarkentuu myöhemmin
<b>Kunto</b>	Hyvä
<b>Lemmikit</b>	Sallittu
<b>Laajakaista</b> ⓘ	DNA 4G

### Tehdyt muutostyöt

**2011** Keittiökaappi **2011** Wc:n ja kph:n kalusteet **2011** Sälekaihtimet **2011** Laminaatit alakertaan **2011** Hella **2011** Pihan istutukset

---

## Rakennuksen tiedot

<b>Asumismuoto</b>	Asokoti	<b>Valmistumisvuosi</b>	2000	<b>Laajakaista</b>	DNA 4G
<b>Asuntoja</b>	18	<b>Hissit</b>	Ei	<b>Antennijärjestelmä</b>	Kaapeli
<b>Asuinrakennuksia</b>	5	<b>Energialuokka</b>	C, D	<b>KaapeliTV</b>	Sonera
<b>Käyttövastike / kk / jm<sup>2</sup></b>	11,84€	<b>Lämmitysmuoto</b>	Kauko	<b>Kattomateriaali</b>	Tiili
<b>Keskimääräinen asumisoikeusmaksu / jm<sup>2</sup></b>	320,32€	<b>Autopaikat</b>	Ei	<b>Lemmikit</b>	Sallittu
		<b>Talosauna</b>	Ei		

## Tehdyt korjaukset

**2021** Piha-alueen kunnostus **2021** Vesikaton pesu ja pinnoitus **2024** Ilmanvaihtokanavien säätö ja nuohous

## Tulevat korjaukset

**2027** Seinävalaisimien vaihto LED **2027** Vesikaton pesu ja pinnoitus

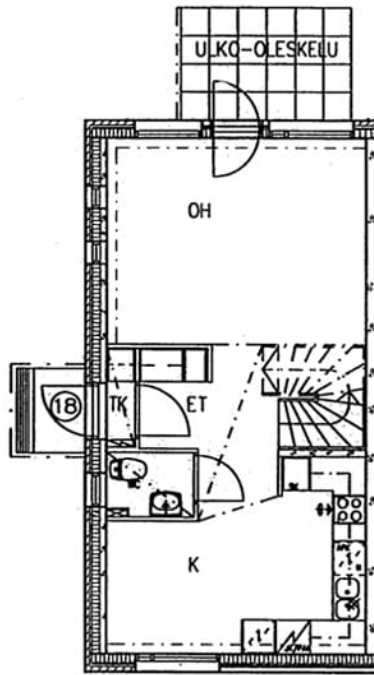
## Kaavoitusviranomainen

Hämeenlinnan kaupunki, Maankäytön suunnittelu, Raatihuoneenkatu 9, 13100 Hämeenlinna, 03 621 5603

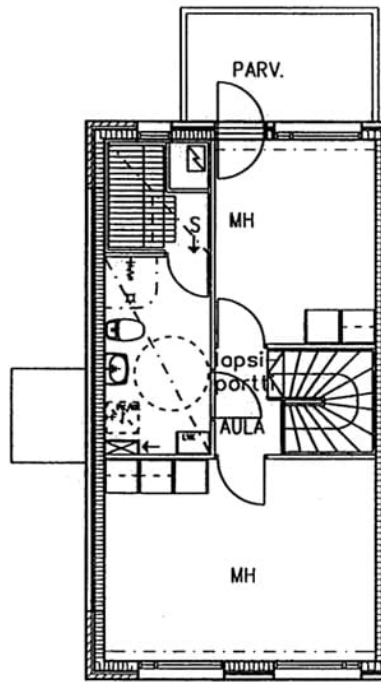
---

## Tupakointi asunnoissamme

Kaikki uudet asuinkiinteistömme ovat olleet jo pitkään täysin savuttomia heti valmistumisestaan lähtien. Muutumme vähitellen savuttomiksi kaikkien asuntojemme osalta: uusien asukkaiden sopimukset ovat kieltäneet tupakoinnin huoneistoissa ja parvekkeilla 1.1.2021 alkaen. Kiinteistö ei ole välttämättä savuton muiden huoneistojen osalta, koska niissä voi olla vanhoja sopimuksia, joissa ei ole tupakointikieltoa.



Liivuorentie 11 E 18 / pohjakuva 1.kerros  
Ei mittakaavassa



Liivuorentie 11 E 18 / pohjakuva 2.kerros  
Ei mittakaavassa