

# Turumankatu 15 A 5

## 104,5 m<sup>2</sup>, 4H+KT+S

Rivitalohuoneisto on kahdessa tasossa. Alakerrassa on oh+kt+sauna sekä terassi ja yläkerrassa kolme makuuhuonetta ja aulatila.

### Tietoa kohteesta

Moderni kerros- ja rivitalokohde, jonka pohjaratkaisuissa löytyy vaihtelevuutta: parviasuntoja, korkeaa tilaa ja yksilöllisiä parvekkeita sekä säilytystiloja. Kodit sijoittuvat kahteen 8-9-kerroksiseen kerrostaloon sekä niihin kytkeytyviin 2-kerroksisiin rivitalosiipiin. Osassa rivitaloasuntoja on omat saunat, kerrostalossa asukkaat voivat nauttia löylyistä kahdessa talosaunassa, joista toisesta avautuvat upeat merinäköymät horisonttiin.

Korttelin keskellä on viihtyisä ja suojaisa piha-alue pergoloineen. Asumismukavuutta lisäävät yhteinen talopesula, kerhuhuone ja kierrätyspiste.

Kruunuvuorenrannasta avautuvat upeat näköymät meren yli kantakaupunkiin ja Suomenlinnaan. Tulevaisuudessa matka Helsingin keskustaan taittuu raitiovaunun kyydissä vartissa, kun Kruunusillat yhdistävät alueen osaksi kantakaupunkia. Sitä ennen kulkemista helpottaa HSL:n lauttaliikenne Kruunuvuorenrannan ja Kruununhaan Meritullintorin välillä.

Alueen rantaraitti, saaristoluonto ja kartanopuistot houkuttelevat nauttimaan ulkoilusta kaikkina vuodenaikoina. Koulu, päiväkotit, päivittäistavarakauppa ja kauppakeskus Saari palvelevat jo alueen asukkaita, ja matka Herttoniemeeseen tai Itäkeskukseen onnistuu myös bussilla.

## Asunnon tiedot

### Asuinkustannukset

<b>Luovutushinta</b> ⓘ	69357,79€
Alkuperäinen asumisoikeusmaksu	65395,53€
Indeksitarkistus	3962,26€
<b>Käyttövastike</b> ⓘ	1461,91€
Perusvastike	1278,93€
Hoitovastike	182,98€
<b>Vakuusmaksu</b>	250€
<b>Vesimaksuennakko/hlö/kk</b>	25€
<b>Autopaikkamaksut</b>	
Autohallimaksu 1	75,00€
<b>Saunamaksu</b>	20,00€

### Perustiedot asunnosta

<b>Talotyyppi</b>	Rivitalo
<b>Energialuokka</b>	B2018
<b>Huoneistotyyppi</b>	4H+KT+S
<b>Pinta-ala</b>	104.50 m <sup>2</sup>
<b>Kerros</b>	1
<b>Parveke</b>	1
<b>Oma sauna</b>	Kyllä
<b>Hissi</b>	Ei
<b>Vapautuu</b>	16.04.2025
<b>Kunto</b>	Erinomainen
<b>Lemmikit</b>	Sallittu
<b>Laajakaista</b> ⓘ	DNA Netti

---

## Rakennuksen tiedot

<b>Asumismuoto</b>	Asokoti	<b>Porrashuoneet</b>	2	<b>Kuivaushuone</b>	Kyllä
<b>Asuntoja</b>	84	<b>Hissit</b>	2	<b>Laajakaista</b>	DNA Netti
<b>Asuinrakennuksia</b>	5	<b>Energialuokka</b>	B2018	<b>Antennijärjestelmä</b>	Kaapeli
<b>Käyttövastike / kk / jm<sup>2</sup></b>	15,26€	<b>Lämmitysmuoto</b>	Kauko	<b>KaapeliTV</b>	DNA
<b>Keskimääräinen asumisoikeusmaksu / jm<sup>2</sup></b>	684,06€	<b>Autopaikat</b>	36	<b>Kattomateriaali</b>	Huopa
<b>Valmistumisvuosi</b>	2023	<b>Talosauna</b>	2	<b>Runkomateriaali</b>	Betoni
		<b>Pyykkitupa</b>	Kyllä	<b>Lemmikit</b>	Sallittu

---

## Tupakointi asunnoissamme

Kaikki uudet asuinkiinteistömme ovat olleet jo pitkään täysin savuttomia heti valmistumisestaan lähtien. Muutimme vähitellen savuttomiksi kaikkien asuntojemme osalta: uusien asukkaiden sopimukset ovat kieltäneet tupakoinnin huoneistoissa ja parvekkeilla 1.1.2021 alkaen. Kiinteistö ei ole välttämättä savuton muiden huoneistojen osalta, koska niissä voi olla vanhoja sopimuksia, joissa ei ole tupakointikieltoa.

---

Asuntomyyjä

**Ruut Linnavuori**

020 161 2211

[ruut.linnavuori@asuntosaatio.fi](mailto:ruut.linnavuori@asuntosaatio.fi)

Tuulikuja 2, 02100 Espoo

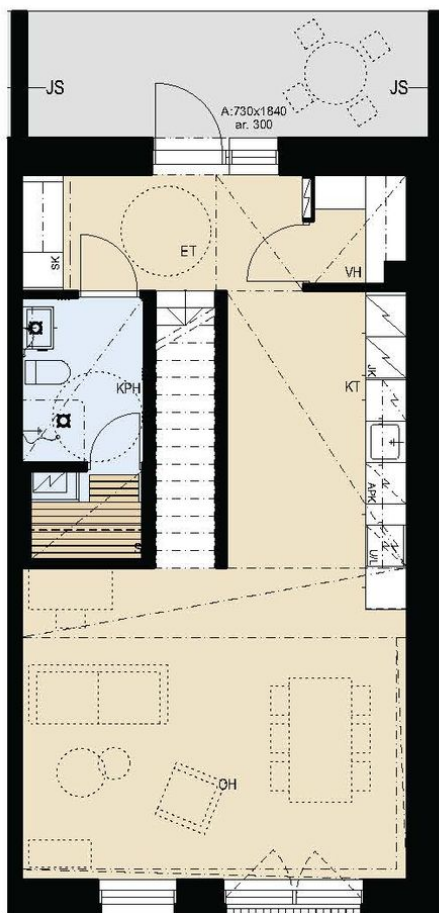
# 104,5m<sup>2</sup>

## 4H+KT+S+TERASSI

### ASUNTO A5, 1.-2.KERROS

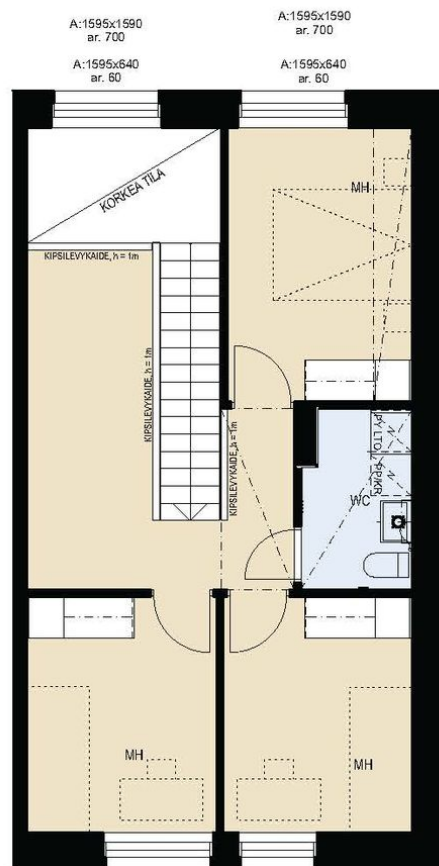
pvm 22.9.2021

1.KRS



ar. 60 A:1145x640  
RANSKALAINEN PARVEKE  
ar. 60 A:2045x2230  
ar. 700 A:1145x1590

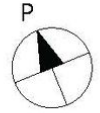
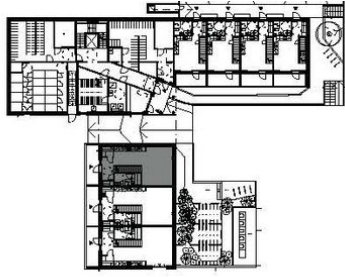
2.KRS



A:1595x1590 ar. 700  
A:1595x640 ar. 60  
A:1595x1590 ar. 700  
A:1595x640 ar. 60

ar. 60 A:1595x640  
ar. 700 A:1595x1590  
ar. 60 A:1145x640  
ar. 700 A:1145x1590





POHJAKUVAT EIVÄT OLE MITTAKAASSA



Turumankatu 15 A 5 / 104,5m2\_A5.jpg

Ei mittakaavassa