

Annilankatu 1 A 24

35,5 m², 1H+KT+ALK

Tilaa ja avaruutta löytyy tässä muuttovalmiissa uudessa pikkukodissa! iso lasitettu parveke antaa omalta osaltaan lisätilaa pitkälle syksyyn. Vaaleansävyisessä asunnossa on kaikki näppärästi ulottuvillasi. Valoisassa asunnossa on erillinen syvennys sängylle. Lähikaupat ja palvelut löydät pienen kävelymatkan päästä. Autoilijat arvostavat pihasta löytyvää vapaata autopaikkaa, myös hybridautolle latausmahdollisuus erillistä korvausta vastaan. Lemmikit ovat myös tervetulleita.

Tutustu asuntoon ja jätä hakemus osoitteessa www.asuntosaatio.fi sekä sovi esittelystä sähköpostitse tarja.seeslahti@asuntosaatio.fi tai puhelimitse p. 0400 910 479

Tietoa kohteesta

Kaikkiin vapaisiin asuntoihin voi tulla tutustumaan sopimalla esittelyn myyjän kanssa.

Nokian Ketolanmäkeen Asuntosäätiön seitsemänkerroksiseen taloon on valmistunut yhteensä 38 toimivapohjaista asumisoikeusasuntoa. Valoisien huoneistojen koot vaihtelevat yksiöistä tilaviin, neljän huoneen koteihin. Lasitetut parvekkeet sekä yhteinen kerhuhuone terasseineen tuovat viihtyisää lisätilaa kaikkina vuodenaikoina. Talosauna ja vehreä piha-alue lisäävät asumismukavuutta. Tontilla on 45 autopaikkaa, joista kaikki vierasautopaikkaa lukuun ottamatta on varustettu lämmityspistorasioilla. Lisäksi on varauduttu latausasemiin. Talon katolla on aurinkopaneelit.

Nokian Ketolanmäki sijaitsee mainiolla paikalla, vain muutaman kilometrin matkan päässä Nokian keskustasta. Loistavat liikenneyhteydet ovat täydentyneet Tampereelle saakka ulottuvalla lähijunayhteydellä, jossa vuoroja riittää varhaisesta aamusta iltaan asti.

Väljästi rakennettu Ketolanmäki on kotoisa ja pientalovaltainen – sinne tuntee heti kuuluvansa. Upeat järvimaisemat, viitoitetut retkeilyreitit ja monipuolinen luonto tarjoavat elämyksiä kaikkina vuodenaikoina. Urheilupuisto ja uimaranta

rento tarjoavat elämyksiä kaikkina vuodenaikoina. Ohjelmapaisto ja ammattitaitoa houkuttelevat kuntoilemaan ja rentouttavaa vaihtelua tuo lähistöllä sijaitseva suosittu Eedenin kylpylä.

Arjen palvelut, kaupat, päiväkodit sekä koulut löytyvät Ketolanmäessä kävelymatkan päästä. Perheystävällinen Nokia on myös monipuolinen kulttuuri- ja urheilukaupunki. Vireä yhdistystoiminta, lähiliikuntapaikat ja leikkipuistot tuovat iloa kaikenikäisille.

Asunnon tiedot

Asuinkustannukset

Hinnat ovat toistaiseksi arvioita.

Luovutushinta ⓘ	20121,84€
Alkuperäinen asumisoikeusmaksu	20121,84€
Käyttövastike ⓘ	467,08€
Perusvastike	376,41€
Hoitovastike	90,67€
Vakuusmaksu	250€
Vesimaksuennakko/hlö/kk	25€
Autopaikkamaksut	
Autopaikkamaksu 1	15,00€
Saunamaksu	25,00€

Perustiedot asunnosta

Talotyyppi	Kerrostalo
Energialuokka	B2018
Huoneistotyyppi	1H+KT+ALK
Pinta-ala	35.50 m ²
Kerros	5
Parveke	1
Oma sauna	Ei
Hissi	Kyllä
Arvioitu valmistumisaika	Heti vapaa
Kunto	Erinomainen
Lemmikit	Sallittu

Rakennuksen tiedot

Asumismuoto	Asokoti	Valmistumisvuosi	2024	Autopaikat	45
Asuntoja	38	Porrashuoneet	1	Talosauna	1
Asuinrakennuksia	1	Hissit	1	Kuivaushuone	Kyllä
Käyttövastike / kk / jm²	11,9€	Energialuokka	B2018	Runkomateriaali	Betoni
Keskimääräinen asumisoikeusmaksu / jm²	514,83€	Lämmitysmuoto	Kauko	Lemmikit	Sallittu

Tupakointi asunnoissamme

Kaikki uudet asuinkiinteistömme ovat olleet jo pitkään täysin savuttomia heti valmistumisestaan lähtien. Muutimme vähitellen savuttomiksi kaikkien asuntojemme osalta: uusien asukkaiden sopimukset ovat kieltäneet tupakoinnin huoneistoissa ja parvekkeilla 1.1.2021 alkaen. Kiinteistö ei ole välttämättä savuton muiden huoneistojen osalta, koska niissä voi olla vanhoja sopimuksia, joissa ei ole tupakointikieltoa.

Asuntomyyjä

Tarja Seeslahti

+358201612421

tarja.seeslahti@asuntosaatio.fi

Tuulikuja 2, 02100 Espoo

Annilankatu 1

Asuntojen pohjapiirrokset

1H+KT+ALK+PARVEKE 35,5 m²

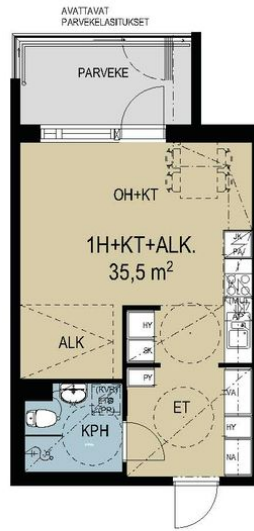
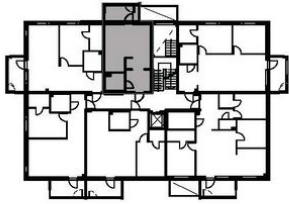
Asunto A12 3. kerros

Asunto A18 4. kerros

Asunto A24 5. kerros

Asunto A30 6. kerros

Asunto A36 7. kerros



- Asuntoon kuuluvat kalusteet, laitteet ja koneet
- Märkätilä
- Laminaattipäällysteinen lattia
- Lasitettu parveke betonilattialla

