

# Annilankatu 1 A 18

## 35,5 m<sup>2</sup>, 1H+KT+ALK

Hanki uusi koti helposti!

Tilaa ja avaruutta löytyy tässä muuttovalmiissa uudessa pikkukodissa! Iso lasitettu parveke antaa omalta osaltaan lisätilaa pitkälle syksyyn.

Vaaleansävyisessä asunnossa on kaikki näppärästi ulottuvillasi, Lähikaupat ja palvelut löydät pienen kävelymatkan päästä. Autoilijat arvostavat pihasta löytyvää vapaata autopaikkaa, myös hybridiautolle latausmahdollisuus erillistä korvausta vastaan. Lemmikit ovat myös tervetulleita.

Kerron mielelläni lisää: Tarja Seeslahti puh 0400 910 479

Täytä hakemus [www.asuntosaatio.fi](http://www.asuntosaatio.fi)

### Information about the property

Kaikkiin vapaisiin asuntoihin voi tulla tutustumaan sopimalla esittelyn myyjän kanssa.

Nokian Ketolanmäkeen Asuntosäätiön seitsemänkerroksiseen taloon on valmistunut yhteensä 38 toimivapohjaista asumisoikeusasuntoa. Valoisien huoneistojen koot vaihtelevat yksiöistä tilaviin, neljän huoneen koteihin. Lasitetut parvekkeet sekä yhteinen kerhuhuone terasseineen tuovat viihtyisää lisätilaa kaikkina vuodenaikoina. Talosauna ja vehreä piha-alue lisäävät asumismukavuutta. Tontilla on 45 autopaikkaa, joista kaikki vierasautopaikkaa lukuun ottamatta on varustettu lämmityspistorasioilla. Lisäksi on varauduttu latausasemiin. Talon katolla on aurinkopaneelit.

Nokian Ketolanmäki sijaitsee mainiolla paikalla, vain muutaman kilometrin matkan päässä Nokian keskustasta. Loistavat liikenneyhteydet ovat täydentyneet Tampereelle saakka ulottuvalla lähijunayhteydellä, jossa vuoroja riittää varhaisesta aamusta iltaan asti.

Väljästi rakennettu Ketolanmäki on kotoisa ja pientalovaltainen – sinne tuntee heti kuuluvansa. Upeat järvimaisemat, viitoitetut retkeilyreitit ja monipuolinen luonto tarjoavat elämyksiä kaikkina vuodenaikoina. Urheilupuisto ja uimaranta houkuttelevat kuntoilemaan ja rentouttavaa vaihtelua tuo lähistöllä sijaitseva

huokauttelevat kantelemään ja perheuttävää vaihtelua tuo laimstona sijaitseva suosittu Eedenin kylpylä.

Arjen palvelut, kaupat, päiväkodit sekä koulut löytyvät Ketolanmäessä kävelymatkan päästä. Perheystävällinen Nokia on myös monipuolinen kulttuuri- ja urheilukaupunki. Vireä yhdistystoiminta, lähiliikuntapaikat ja leikkipuistot tuovat iloa kaikenikäisille.

## Apartment info

### Housing costs

Prices are estimates for now.

<b>Right-of-occupancy payment</b> ⓘ	20009,06€
Original right-of-occupancy payment	20009,06€
<b>Residence charge</b> ⓘ	464,46€
Basic charge	374,3€
Communal charge	90,16€
<b>Security deposit</b> ⓘ	250€
<b>Advance water fee/person/month</b>	25€
<b>Parking fees</b> ⓘ	
Autopaikkamaksu 1	15,00€
<b>Sauna fee</b>	25,00€

### Apartment basic info

<b>Housing type</b>	Apartment house
<b>Energy class</b>	B2018
<b>Apartment type</b>	1H+KT+ALK
<b>Living area</b>	35.50 m <sup>2</sup>
<b>Floor</b>	4
<b>Balcony</b>	1
<b>Own sauna</b>	No
<b>Elevator</b>	Yes
<b>Estimated completion date</b>	Available now
<b>Condition</b>	Excellent
<b>Pets</b>	Allowed

---

## Basic house info

<b>Form of housing</b>	Right-of-occupancy	<b>Construction year</b>	2024	<b>Parking spaces</b>	45
<b>Apartment count</b>	38	<b>Staircases</b>	1	<b>House sauna</b>	1
<b>Building count</b>	1	<b>Elevators</b>	1	<b>Drying room</b>	Yes
<b>Residence charge / month / jm<sup>2</sup></b>	11,9€	<b>Energy class</b>	B2018	<b>House frame material</b>	Betoni
<b>Average right-of-occupancy payment / jm<sup>2</sup></b>	514,83€	<b>Heating</b>	Kauko	<b>Pets</b>	Allowed

---

## Smoking in our apartments

It has been a long-term policy of ours to make all of our new residential properties completely non-smoking. We are gradually making all of our apartments non-smoking; the agreements of new residents will forbid smoking in the apartments and on the balconies from 1 January 2021 onwards. The property may not be completely non-smoking due to other apartments that may be subject to old agreements with no smoking prohibitions.

---

Asuntomyyjä

**Tarja Seeslahti**

+358201612421

[tarja.seeslahti@asuntosaatio.fi](mailto:tarja.seeslahti@asuntosaatio.fi)

Tuulikuja 2, 02100 Espoo

## Annilankatu 1

Asuntojen pohjapiirrokset

1H+KT+ALK+PARVEKE 35,5 m<sup>2</sup>

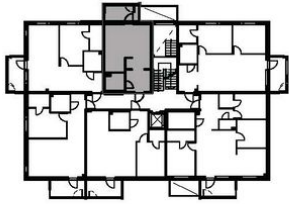
Asunto A12 3. kerros

Asunto A18 4. kerros

Asunto A24 5. kerros

Asunto A30 6. kerros

Asunto A36 7. kerros



- Asuntoon kuuluvat kalusteet, laitteet ja koneet
- Märkätilä
- Laminaattipäällysteinen lattia
- Lasitettu parveke betonilattialla

