

# Annilankatu 1 A 35

## 57,5 m<sup>2</sup>, 2H+KT

Ylimmän 7. kerroksen valoisa kaksio heti vapaana! Uudenveroisessa asunnossa on reilun kokoinen olohuone. Ikkunat aukeavat pohjois-itäsuuntaan. Lisätilaa tuo iso lasitettu parveke, josta aukeaa metsäiset näkymät. Lähikaupat ja palvelut löydät pienen kävelymatkan päästä. Autoilijat arvostavat pihasta löytyvää vapaata autopaikkaa, myös hybridautolle latausmahdollisuus erillistä korvausta vastaan. Lemmikit ovat myös tervetulleita. Sovi esittelystä [tarja.seeslahti@asuntosaatio.fi](mailto:tarja.seeslahti@asuntosaatio.fi)

Täytä hakemus [www.asuntosaatio.fi](http://www.asuntosaatio.fi)

### Tietoa kohteesta

Enää muutama asunto vapaana! Sovi esittely [tarja.seeslahti@asuntosaatio.fi](mailto:tarja.seeslahti@asuntosaatio.fi), puh 0400 910 479

Annilankadun seitsemänkerroksisessa talossa on 38 toimivapohjaista asumisoikeusasuntoa. Valoisien huoneistojen koot vaihtelevat yksiöistä tilaviin, neljän huoneen koteihin.

Isot, lasitetut parvekkeet sekä yhteinen kerhuhuone terasseineen tuovat viihtyisää lisätilaa kaikkina vuodenaikoina. Talosauna ja vehreä piha-alue lisäävät asumismukavuutta. Tontilla on 45 autopaikkaa, joista kaikki vierasautopaikkaa lukuun ottamatta on varustettu lämmityspistorasioilla. Lisäksi on varauduttu latausasemiin. Talon katolla on aurinkopaneelit.

Nokian Ketolanmäki sijaitsee mainiolla paikalla, vain muutaman kilometrin matkan päässä Nokian keskustasta. Arjen palvelut, kaupat, päiväkodit sekä koulut löytyvät Ketolanmäessä kävelymatkan päästä. Loistavat liikenneyhteydet ovat täydentyneet Tampereelle saakka ulottuvalla lähijunayhteydellä, jossa vuoroja riittää varhaisesta aamusta iltaan asti.

Väljästi rakennettu Ketolanmäki on kotoisa ja pientalovaltainen – sinne tuntee heti kuuluvansa. Upeat järvimaisemat, viitoitetut retkeilyreitit ja monipuolinen luonto tarjoavat virkistystä kaikkina vuodenaikoina. Urheilupuisto ja uimaranta

rento tarjoavat viikistä karkkia vuodehaukolla. Ohjelmapaisto ja ammaranta houkuttelevat kuntoilemaan ja rentouttavaa vaihtelua tuo lähistöllä sijaitseva suosittu Eedenin kylpylä.

## Asunnon tiedot

### Asuinkustannukset

<b>Luovutushinta</b> ⓘ	30718,73€
Alkuperäinen asumisoikeusmaksu	30590,33€
Indeksitarkistus	128,4€
<b>Käyttövastike</b> ⓘ	710,07€
Perusvastike	572,24€
Hoitovastike	137,84€
<b>Vakuusmaksu</b>	250€
<b>Vesimaksuennakko/hlö/kk</b>	25€
<b>Autopaikkamaksut</b>	
Autopaikkamaksu 1	15,00€
<b>Saunamaksu</b>	25,00€

### Perustiedot asunnosta

<b>Talotyyppi</b>	Kerrostalo
<b>Energialuokka</b>	B2018
<b>Huoneistotyyppi</b>	2H+KT
<b>Pinta-ala</b>	57.50 m <sup>2</sup>
<b>Kerros</b>	7
<b>Parveke</b>	1
<b>Oma sauna</b>	Ei
<b>Hissi</b>	Kyllä
<b>Vapautuu</b>	Heti vapaa
<b>Kunto</b>	Erinomainen
<b>Lemmikit</b>	Sallittu

---

## Rakennuksen tiedot

<b>Asumismuoto</b>	Asokoti	<b>Valmistumisvuosi</b>	2024	<b>Autopaikat</b>	45
<b>Asuntoja</b>	38	<b>Porrashuoneet</b>	1	<b>Talosauna</b>	1
<b>Asuinrakennuksia</b>	1	<b>Hissit</b>	1	<b>Kuivaushuone</b>	Kyllä
<b>Käyttövastike / kk / jm<sup>2</sup></b>	11,9€	<b>Energialuokka</b>	B2018	<b>Runkomateriaali</b>	Betoni
<b>Keskimääräinen asumisoikeusmaksu / jm<sup>2</sup></b>	516,45€	<b>Lämmitysmuoto</b>	Kauko	<b>Lemmikit</b>	Sallittu

---

## Tupakointi asunnoissamme

Kaikki uudet asuinkiinteistömme ovat olleet jo pitkään täysin savuttomia heti valmistumisestaan lähtien. Muutimme vähitellen savuttomiksi kaikkien asuntojemme osalta: uusien asukkaiden sopimukset ovat kieltäneet tupakoinnin huoneistoissa ja parvekkeilla 1.1.2021 alkaen. Kiinteistö ei ole välttämättä savuton muiden huoneistojen osalta, koska niissä voi olla vanhoja sopimuksia, joissa ei ole tupakointikieltoa.

---

Asuntomyyjä

**Tarja Seeslahti**

+358201612421

[tarja.seeslahti@asuntosaatio.fi](mailto:tarja.seeslahti@asuntosaatio.fi)

Tuulikuja 2, 02100 Espoo

## Annilankatu 1

Asuntojen pohjapiirrokset

2H+KT+PARVEKE 57,5 m<sup>2</sup>

Asunto A5 2. kerros

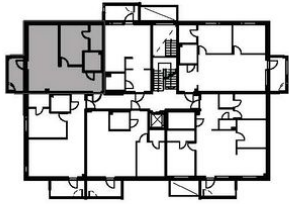
Asunto A11 3. kerros

Asunto A17 4. kerros

Asunto A23 5. kerros

Asunto A29 6. kerros

Asunto A35 7. kerros



- Asuntoon kuuluvat kalusteet, laitteet ja koneet
- Märkätilä
- Laminaattipäällysteinen lattia
- Lasitettu parveke betonilattialla

