

# Annilankatu 1 A 35

## 57,5 m<sup>2</sup>, 2H+KT

Ylimmän 7. kerroksen valoisa kaksio heti vapaana! Uudenveroisessa asunnossa on reilun kokoinen olohuone. Ikkunat aukeavat pohjois-itäsuuntaan. Lisätilaa tuo iso lasitettu parveke, josta aukeaa metsäiset näkymät. Lähikaupat ja palvelut löydät pienen kävelymatkan päästä. Autoilijat arvostavat pihasta löytyvää vapaata autopaikkaa, myös hybridi-autolle latausmahdollisuus erillistä korvausta vastaan. Lemmikit ovat myös tervetulleita. Sovi esittelystä [tarja.seeslahti@asuntosaatio.fi](mailto:tarja.seeslahti@asuntosaatio.fi)

Täytä hakemus [www.asuntosaatio.fi](http://www.asuntosaatio.fi)

### Information about the property

Kaikkiin vapaisiin asuntoihin voi tulla tutustumaan sopimalla esittelyn myyjän kanssa.

Annilankadun seitsemänkerroksisessa talossa on 38 toimivapohjaista asumisoikeusasuntoa. Valoisien huoneistojen koot vaihtelevat yksiöistä tilaviin, neljän huoneen koteihin.

Isot, lasitetut parvekkeet sekä yhteinen kerhuhuone terasseineen tuovat viihtyisää lisätilaa kaikkina vuodenaikoina. Talosauna ja vehreä piha-alue lisäävät asumismukavuutta. Tontilla on 45 autopaikkaa, joista kaikki vierasautopaikkaa lukuun ottamatta on varustettu lämmityspistorasioilla. Lisäksi on varauduttu latausasemiin. Talon katolla on aurinkopaneelit.

Nokian Ketolanmäki sijaitsee mainiolla paikalla, vain muutaman kilometrin matkan päässä Nokian keskustasta. Arjen palvelut, kaupat, päiväkodit sekä koulut löytyvät Ketolanmäessä kävelymatkan päästä. Loistavat liikenneyhteydet ovat täydentyneet Tampereelle saakka ulottuvalla lähijunayhteydellä, jossa vuoroja riittää varhaisesta aamusta iltaan asti.

Väljästi rakennettu Ketolanmäki on kotoisa ja pientalovaltainen – sinne tuntee heti kuuluvansa. Upeat järvimaisemat, viitoitetut retkeilyreitit ja monipuolinen luonto tarjoavat virkistystä kaikkina vuodenaikoina. Urheilupuisto ja uimaranta

idonne tarjoavat viikistä kaikkina vuodenaikoina. Ohjelmapiste ja uimaranta houkuttelevat kuntoilemaan ja rentouttavaa vaihtelua tuo lähistöllä sijaitseva suosittu Eedenin kylpylä.

## Apartment info

### Housing costs

<b>Right-of-occupancy payment</b> ⓘ	30718,73€
Original right-of-occupancy payment	30590,33€
Index adjustment	128,4€
<b>Residence charge</b> ⓘ	710,07€
Basic charge	572,24€
Communal charge	137,84€
<b>Residence charge from January 1st</b>	710,07€
Basic charge from January 1st	572,24€
Communal charge from January 1st	137,84€
<b>Security deposit</b> ⓘ	250€
<b>Advance water fee/person/month</b>	25€
<b>Parking fees</b> ⓘ	
Autopaikkamaksu 1	15,00€
<b>Sauna fee</b>	25,00€

### Apartment basic info

<b>Housing type</b>	Apartment house
<b>Energy class</b>	B2018
<b>Apartment type</b>	2H+KT
<b>Living area</b>	57.50 m <sup>2</sup>
<b>Floor</b>	7
<b>Balcony</b>	1
<b>Own sauna</b>	No
<b>Elevator</b>	Yes
<b>Available</b>	Available now
<b>Condition</b>	Excellent
<b>Pets</b>	Allowed

---

## Basic house info

<b>Form of housing</b>	Right-of-occupancy	<b>Construction year</b>	2024	<b>Parking spaces</b>	45
<b>Apartment count</b>	38	<b>Staircases</b>	1	<b>House sauna</b>	1
<b>Building count</b>	1	<b>Elevators</b>	1	<b>Drying room</b>	Yes
<b>Residence charge / month / jm<sup>2</sup></b>	11,9€	<b>Energy class</b>	B2018	<b>House frame material</b>	Betoni
<b>Average right-of-occupancy payment / jm<sup>2</sup></b>	516,45€	<b>Heating</b>	Kauko	<b>Pets</b>	Allowed

---

## Smoking in our apartments

It has been a long-term policy of ours to make all of our new residential properties completely non-smoking. We are gradually making all of our apartments non-smoking; the agreements of new residents will forbid smoking in the apartments and on the balconies from 1 January 2021 onwards. The property may not be completely non-smoking due to other apartments that may be subject to old agreements with no smoking prohibitions.

---

Asuntomyyjä

**Tarja Seeslahti**

+358201612421

[tarja.seeslahti@asuntosaaio.fi](mailto:tarja.seeslahti@asuntosaaio.fi)

Tuulikuja 2, 02100 Espoo

## Annilankatu 1

Asuntojen pohjapiirrokset

2H+KT+PARVEKE 57,5 m<sup>2</sup>

Asunto A5 2. kerros

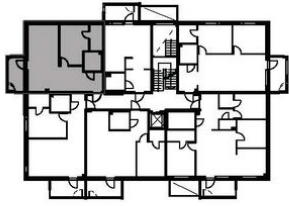
Asunto A11 3. kerros

Asunto A17 4. kerros

Asunto A23 5. kerros

Asunto A29 6. kerros

Asunto A35 7. kerros



- Asuntoon kuuluvat kalusteet, laitteet ja koneet
- Märkätilä
- Laminaattipäällysteinen lattia
- Lasitettu parveke betonilattialla

