

# Annilankatu 1 A 22

## 54,5 m<sup>2</sup>, 2H+KT

Tilaa ja avaruutta löytyy tässä muuttovalmiissa uudessa vaaleasävyisessä 5.kerroksen kulmahuoneistossa. Länteen päin oleva iso lasitettu parveke antaa omalta osaltaan lisätilaa pitkälle syksyyn. Asumismukavuutta lisää iso vaatehuone sekä tilava makuuhuone. Lähikaupat ja palvelut löydät pienen kävelymatkan päästä. Autoilijat arvostavat pihasta löytyvää vapaata autopaikkaa, myös hybridautolle latausmahdollisuus erillistä korvausta vastaan. Lemmikit ovat myös tervetulleita.

Täytä hakemus [www.asuntosaatio.fi](http://www.asuntosaatio.fi)

Sovi asuntoesittelystä asuntomyyjä Tarja Seeslahden kanssa

[tarja.seeslahti@asuntosaatio.fi](mailto:tarja.seeslahti@asuntosaatio.fi)

puh. 0400 910479

### Tietoa kohteesta

Kaikkiin vapaisiin asuntoihin voi tulla tutustumaan sopimalla esittelyn myyjän kanssa.

Nokian Ketolanmäkeen Asuntosäätiön seitsemänkerroksiseen taloon on valmistunut yhteensä 38 toimivapohjaista asumisoikeusasuntoa. Valoisien huoneistojen koot vaihtelevat yksiöistä tilaviin, neljän huoneen koteihin. Lasitetut parvekkeet sekä yhteinen kerhuhuone terasseineen tuovat viihtyisää lisätilaa kaikkina vuodenaikoina. Talosauna ja vehreä piha-alue lisäävät asumismukavuutta. Tontilla on 45 autopaikkaa, joista kaikki vierasautopaikkaa lukuun ottamatta on varustettu lämmityspistorasioilla. Lisäksi on varauduttu latausasemiin. Talon katolla on aurinkopaneelit.

Nokian Ketolanmäki sijaitsee mainiolla paikalla, vain muutaman kilometrin matkan päässä Nokian keskustasta. Loistavat liikenneyhteydet ovat täydentyneet Tampereelle saakka ulottuvalla lähijunayhteydellä, jossa vuoroja riittää varhaisesta aamusta iltaan asti.

Väljästi rakennettu Ketolanmäki on kotoisa ja pientalovaltainen – sinne tuntee heti kuuluvansa. Upeat iverymaisemat, viitoitetut retkeilyreitit ja monipuolinen

nein kaatavansa. Upeat ja viihtoiset, viihtoiset retkenreitit ja monipuolinen luonto tarjoavat elämyksiä kaikkina vuodenaikoina. Urheilupuisto ja uimaranta houkuttelevat kuntoilemaan ja rentouttavaa vaihtelua tuo lähistöllä sijaitseva suosittu Eedenin kylpylä.

Arjen palvelut, kaupat, päiväkodit sekä koulut löytyvät Ketolanmäessä kävelymatkan päästä. Perheystävällinen Nokia on myös monipuolinen kulttuuri- ja urheilukaupunki. Vireää yhdistystoimintaa, lähiliikuntapaikat ja leikkipuistot tuovat iloa kaikenikäisille.

## Asunnon tiedot

### Asuinkustannukset

Hinnat ovat toistaiseksi arvioita.

<b>Luovutushinta</b> ⓘ	28729,38€
Alkuperäinen asumisoikeusmaksu	28729,38€
<b>Käyttövastike</b> ⓘ	666,88€
Perusvastike	537,42€
Hoitovastike	129,45€
<b>Vakuusmaksu</b>	250€
<b>Vesimaksuennakko/hlö/kk</b>	25€
<b>Autopaikkamaksut</b>	
Autopaikkamaksu 1	15,00€
<b>Saunamaksu</b>	25,00€

### Perustiedot asunnosta

<b>Talotyyppi</b>	Kerrostalo
<b>Energialuokka</b>	B2018
<b>Huoneistotyyppi</b>	2H+KT
<b>Pinta-ala</b>	54.50 m <sup>2</sup>
<b>Kerros</b>	5
<b>Parveke</b>	1
<b>Oma sauna</b>	Ei
<b>Hissi</b>	Kyllä
<b>Arvioitu valmistumisaika</b>	Heti vapaa
<b>Kunto</b>	Erinomainen
<b>Lemmikit</b>	Sallittu

---

## Rakennuksen tiedot

<b>Asumismuoto</b>	Asokoti	<b>Valmistumisvuosi</b>	2024	<b>Autopaikat</b>	45
<b>Asuntoja</b>	38	<b>Porrashuoneet</b>	1	<b>Talosauna</b>	1
<b>Asuinrakennuksia</b>	1	<b>Hissit</b>	1	<b>Kuivaushuone</b>	Kyllä
<b>Käyttövastike / kk / jm<sup>2</sup></b>	11,9€	<b>Energialuokka</b>	B2018	<b>Runkomateriaali</b>	Betoni
<b>Keskimääräinen asumisoikeusmaksu / jm<sup>2</sup></b>	514,83€	<b>Lämmitysmuoto</b>	Kauko	<b>Lemmikit</b>	Sallittu

---

## Tupakointi asunnoissamme

Kaikki uudet asuinkiinteistömme ovat olleet jo pitkään täysin savuttomia heti valmistumisestaan lähtien. Muutimme vähitellen savuttomiksi kaikkien asuntojemme osalta: uusien asukkaiden sopimukset ovat kieltäneet tupakoinnin huoneistoissa ja parvekkeilla 1.1.2021 alkaen. Kiinteistö ei ole välttämättä savuton muiden huoneistojen osalta, koska niissä voi olla vanhoja sopimuksia, joissa ei ole tupakointikieltoa.

---

Asuntomyyjä

**Tarja Seeslahti**

+358201612421

[tarja.seeslahti@asuntosaatio.fi](mailto:tarja.seeslahti@asuntosaatio.fi)

Tuulikuja 2, 02100 Espoo

## Annilankatu 1

Asuntojen pohjapiirrokset

2H+KT+PARVEKE 54,5 m<sup>2</sup>

Asunto A4 2. kerros

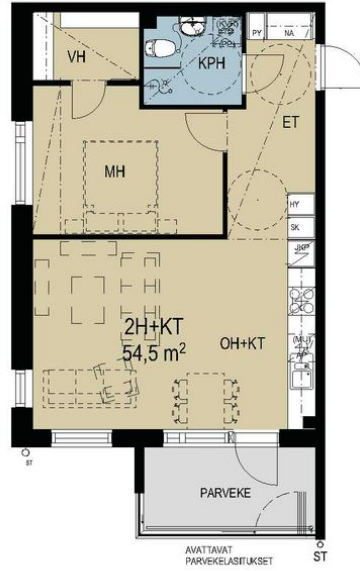
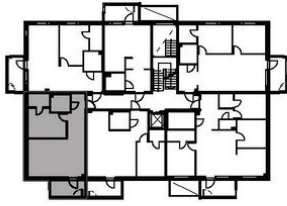
Asunto A10 3. kerros

Asunto A16 4. kerros

Asunto A22 5. kerros

Asunto A28 6. kerros

Asunto A34 7. kerros



- Asuntoon kuuluvat kalusteet, laitteet ja koneet
- Märkätilä
- Laminaattipäällysteinen lattia
- Lasitettu parveke betonilattialla

