

Annilankatu 1 A 6

35,5 m², 1H+KT+ALK

Ketolanmäessä vapautumassa uutta vastaava näppärä ja käytännöllinen 2. kerroksen pikkukoti. Iso lasitettu parveke on helppo kalustaa mieleiseksi, ja se toimii loistavasti ylimääräisenä olohuoneena kesäisin. Kaupat ja palvelut lähellä. Tampereellekin hyvät kulkuyhteydet, ajoaika n 15 min. Autolle löytyy pihasta lämpötolpallinen parkkipaikka 15 €/kk. Lemmikit ovat myös tervetulleita. Tule tutustumaan ja ihastumaan!

Tietoa kohteesta

Kaikkiin vapaisiin asuntoihin voi tulla tutustumaan sopimalla esittelyn myyjän kanssa.

Annilankadun seitsemänkerroksisessa talossa on 38 toimivapohjaista asumisoikeusasuntoa. Valoisien huoneistojen koot vaihtelevat yksiöistä tilaviin, neljän huoneen koteihin.

Isot, lasitetut parvekkeet sekä yhteinen kerhuhuone terasseineen tuovat viihtyisää lisätilaa kaikkina vuodenaikoina. Talosauna ja vihreä piha-alue lisäävät asumismukavuutta. Tontilla on 45 autopaikkaa, joista kaikki vierasautopaikkaa lukuun ottamatta on varustettu lämmityspistorasioidella. Lisäksi on varauduttu latausasemiin. Talon katolla on aurinkopaneelit.

Nokian Ketolanmäki sijaitsee mainiolla paikalla, vain muutaman kilometrin matkan päässä Nokian keskustasta. Arjen palvelut, kaupat, päiväkodit sekä koulut löytyvät Ketolanmäessä kävelymatkan päästä. Loistavat liikenneyhteydet ovat täydentyneet Tampereelle saakka ulottuvalla lähijunayhteydellä, jossa vuoroja riittää varhaisesta aamusta iltaan asti.

Väljästi rakennettu Ketolanmäki on kotoisa ja pientalovaltainen – sinne tuntee heti kuuluvansa. Upeat järvimaisemat, viitoitetut retkeilyreitit ja monipuolinen luonto tarjoavat virkistystä kaikkina vuodenaikoina. Urheilupuisto ja uimaranta houkuttelevat kuntoilemaan ja rentouttavaa vaihtelua tuo lähistöllä sijaitseva suosittu Eedenin kylpylä.

Asunnon tiedot

Asuinkustannukset

Luovutushinta ⓘ	19542,54€
Alkuperäinen asumisoikeusmaksu	19542,54€
Käyttövastike ⓘ	453,63€
Perusvastike	365,57€
Hoitovastike	88,06€
Käyttövastike 1.1. alkaen	453,63€
Perusvastike 1.1. alkaen	365,57€
Hoitovastike 1.1. alkaen	88,06€
Vakuusmaksu	250€
Vesimaksuennakko/hlö/kk	25€
Autopaikkamaksut	
Autopaikkamaksu 1	15,00€
Saunamaksu	25,00€

Perustiedot asunnosta

Talotyyppi	Kerrostalo
Energialuokka	B2018
Huoneistotyyppi	1H+KT+ALK
Pinta-ala	35.50 m ²
Kerros	2
Parveke	1
Oma sauna	Ei
Hissi	Kyllä
Vapautuu	22.01.2025
Kunto	Erinomainen
Lemmikit	Sallittu

Rakennuksen tiedot

Asumismuoto	Asokoti	Valmistumisvuosi	2024	Autopaikat	45
Asuntoja	38	Porrashuoneet	1	Talosauna	1
Asuinrakennuksia	1	Hissit	1	Kuivaushuone	Kyllä
Käyttövastike / kk / jm²	11,9€	Energialuokka	B2018	Runkomateriaali	Betoni
Keskimääräinen asumisoikeusmaksu / jm²	516,45€	Lämmitysmuoto	Kauko	Lemmikit	Sallittu

Tupakointi asunnoissamme

Kaikki uudet asuinkiinteistömme ovat olleet jo pitkään täysin savuttomia heti valmistumisestaan lähtien. Muutimme vähitellen savuttomiksi kaikkien asuntojemme osalta: uusien asukkaiden sopimukset ovat kieltäneet tupakoinnin huoneistoissa ja parvekkeilla 1.1.2021 alkaen. Kiinteistö ei ole välttämättä savuton muiden huoneistojen osalta, koska niissä voi olla vanhoja sopimuksia, joissa ei ole tupakointikieltoa.

Asuntomyyjä

Tarja Seeslahti

+358201612421

tarja.seeslahti@asuntosaatio.fi

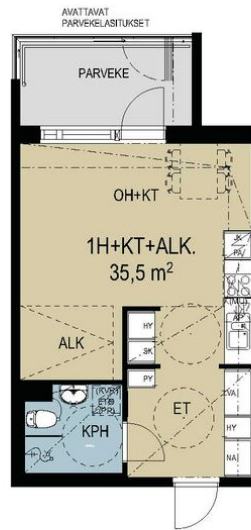
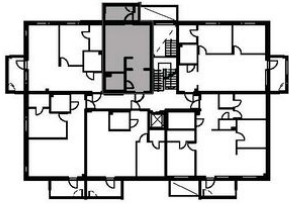
Tuulikuja 2, 02100 Espoo

Annilankatu 1

Asuntojen pohjapiirrokset

1H+KT+ALK+PARVEKE 35,5 m²

Asunto A6 2. kerros



- Asuntoon kuuluvat kalusteet, laitteet ja koneet
- Märkätilä
- Laminaattipäällysteinen lattia
- Lasitettu parveke betonilattialla

