

Helsinki, PASILA

# Kuormakatu 6 A 15

## 43 m<sup>2</sup>, 2H+KT

Kodikas ja tilavuudellaan ihastuttava kaksio 3. kerroksessa. Asunnon mukavuutta lisäävät vaatehuoneellinen makuuhuone sekä idänsuuntainen, aamuauringossa kylpevä parveke.

Isot ja korkeat ikkunat tekevät asunnosta valoisan. Korttelin rakennuselementti puu näkyy asunnossa kauniisti katossa sekä ikkunanpuitteissa. Lisätilaa asukkaille tarjoaa myös asuinkerroksista löytyvät viherhuoneet ja työtilat.

Kuvat vastaavasta asunnosta eri kerroksesta.

### Information about the property

TERVETULOA ESITTELYYN KESKIVIIKKONA 26.2.2025 KLO 16-17! Voit myös sopia oman esittelyajan, yhteystiedot alla.

Haaveiletko kodista puutalossa Keskuspuiston kupeessa? Kohteeseen on jatkuva haku, joten jätäthän asuntohakemuksen.

Käyttövastike 1.4.2025 alkaen 16,99€ / jyv.m2.

Autohalli on rakenteilla ja valmistuu arviolta 09/2025. Kaikki asukkaat, sekä ne jotka tekevät sopimuksen nyt, pääsevät varaamaan itselleen autohallipaikan valmistuvasta autohallista sekä väliaikaisen autopaikan (avo) hiekkaparkista lyhyen kävelymatkan päästä niin kauan kun paikkoja riittää.

Helsingin Pohjois-Pasilan Postipuistoon on valmistunut Asuntosäätiön uusi,

kokonaan puurakenteinen asumisoikeuskohde, Kuormakatu 6.  
Arkkitehtuurikilpailun voittanut kortteli edustaa urbaania ja kestäväää  
kaupunkiasumista parhaimmillaan.

Kuusikerroksiseen kohteeseen valmistui yhteensä 89 asumisoikeuskotia, joiden  
koot vaihtelevat yksiöistä tilaviin viiden huoneen perheasuntoihin, pinta-  
aloiltaan 30,5m<sup>2</sup>-88m<sup>2</sup>. Lähes jokaisessa kodissa on tilan tuntua ja  
luonnonvaloa tuovat, kahteen suuntaan Pasilaan avautuvat näkymät. Kodeissa

on lukuisia asumisviihtyisyyttä lisääviä yksityiskohtia. Isot ja korkeat ikkunat  
tekevät asunnoista valoisia, ja osassa asunnoista kodin muunneltavuutta tukee  
ikkunallinen vaatehuone, joka toimii esimerkiksi työ- tai lastenhuoneena.  
Korttelin rakennuselementti puu näkyy asunnoissa kauniisti sekä katoissa että  
ikkunanpuitteissa.

Tässä kohteessa näkyy panostus sujuvaan arkeen. Lastenvaunuvarastojen  
yhteydessä on kuraeteiset, joissa on hyvä puhdistaa niin lasten kumpparit kuin  
koirien tassutkin tai polkupyörä. Talossa on viihtyisät saunatilat ja niiden  
yhteydessä on kerhotila. Kerhotilan parvekkeella voi vilvoitella hyvien löylyjen  
jälkeen. Ainutlaatuisia tässä talossa on porraskäytävien yhteydessä olevat  
työ/oleskelutilat sekä kahden kerroksen korkuiset viherhuoneet. Näissä  
yhteisöllisyyttä lisäävissä tiloissa voi nauttia aamukahvit, tehdä etätöitä tai  
vaikkapa joogata. Vihreyttä ympäristöön tuovat talojen väliin jäävät viherkatot  
ja viherseinämät, jotka varjostavat mukavasti kesällä ja päästävät valon läpi  
talvella.

Postipuistoon valmistuu lähivuosina oma päiväkoti ja koulu. Postipuiston  
ytimessä on myös alueen talojen asukkaille tarkoitettu yhteinen kylätalo  
Postivarikko. Postivarikossa on tiloja liikuntaan, etätööhön tai vaikkapa  
perhejuhliin. Alueen rakentumisen myötä kehittyviä lähipalveluita täydentää  
monipuolinen kauppakeskus Tripla.

Onnella on osoite.

Myyntiä hoitaa:  
Karita Koppinen  
karita.koppinen@asuntosaatio.fi  
p. 0201612446

Uusia asokoteja Helsingin Postipuistoon



---

## Apartment info

### Housing costs

Prices are estimates for now.

<b>Right-of-occupancy payment</b> ⓘ	32553,39€
Original right-of-occupancy payment	32553,39€
<b>Residence charge</b> ⓘ	941,61€
Basic charge	822,73€
Communal charge	118,88€
<b>Residence charge from April 1st</b>	762,17€
Basic charge from April 1st	643,29€
Communal charge from April 1st	118,88€
<b>Security deposit</b> ⓘ	250€
<b>Advance water fee/person/month</b>	25€
<b>Parking fees</b> ⓘ	
Autopaikkamaksu 2	31,00€
Autopaikkamaksu 1	75,00€
<b>Sauna fee</b>	25,00€

### Apartment basic info

<b>Housing type</b>	Apartment house
<b>Energy class</b>	A2018
<b>Apartment type</b>	2H+KT
<b>Living area</b>	43.00 m <sup>2</sup>
<b>Floor</b>	3
<b>Balcony</b>	1
<b>Own sauna</b>	No
<b>Elevator</b>	Yes
<b>Estimated completion date</b>	Available now
<b>Condition</b>	Excellent
<b>Pets</b>	Allowed
<b>Broadband</b> ⓘ	DNA Netti

---

## Basic house info

<b>Form of housing</b>	Right-of-occupancy	<b>Construction year</b>	2024	<b>House sauna</b>	2
<b>Apartment count</b>	89	<b>Staircases</b>	2	<b>Broadband</b>	DNA Netti
<b>Building count</b>	1	<b>Elevators</b>	2	<b>TV-antenna system</b>	Kaapeli
<b>Residence charge / month / jm<sup>2</sup></b>	20,99€	<b>Energy class</b>	A2018	<b>House frame material</b>	Puu
<b>Average right-of-occupancy payment / jm<sup>2</sup></b>	727,57€	<b>Heating</b>	Kauko	<b>Pets</b>	Allowed
		<b>Parking spaces</b>	40		

## Planning authoritative

Helsingin kaupunki

---

## Smoking in our apartments

It has been a long-term policy of ours to make all of our new residential properties completely non-smoking. We are gradually making all of our apartments non-smoking; the agreements of new residents will forbid smoking in the apartments and on the balconies from 1 January 2021 onwards. The property may not be completely non-smoking due to other apartments that may be subject to old agreements with no smoking prohibitions.

---

Asuntomyyjä

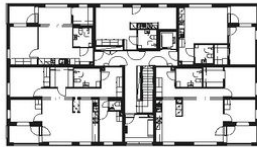
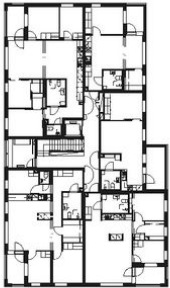
**Karita Koppinen**

[karita.koppinen@asuntosatio.fi](mailto:karita.koppinen@asuntosatio.fi)

Tuulikuja 2, 02100 Espoo

2H + KT + PARVEKE, 43 m<sup>2</sup>

- A09 2. kerros
- A15 3. kerros
- A21 4. kerros
- A27 5. kerros
- A33 6. kerros



Kuormakatu 6 A 15 / 43,0 m<sup>2</sup>\_A09, A15, A21, A27, A33.jpg

Not in scale