

Helsinki, PASILA

# Kuormakatu 6 A 13

## 56 m<sup>2</sup>, 3H+KT

Kodikas kolmen huoneen koti toimivalla ja selkeällä pohjaratkaisulla 3. kerroksessa. Tilavalta parvekkeelta avautuvat näkymät länteen. Asunnossa on erilaisia tilaratkaisuja mahdollistavat erilliset makuuhuoneet.

Isot ja korkeat ikkunat tekevät asunnosta valoisan. Korttelin rakennuselementti puu näkyy asunnossa kauniisti katossa sekä ikkunanpuitteissa. Lisätilaa asukkaille tarjoaa myös asuinkerroksista löytyvät viherhuoneet ja työtilat.

Kuvat vastaavasta asunnosta eri kerroksesta.

### Tietoa kohteesta

TERVETULOA ESITTELYYN KESKIVIIKKONA 26.2.2025 KLO 16-17! Voit myös sopia oman esittelyajan, yhteystiedot alla.

Haaveiletko kodista puutalossa Keskuspuiston kupeessa? Kohteeseen on jatkuva haku, joten jätäthän asuntohakemuksen.

Käyttövastike 1.4.2025 alkaen 16,99€ / jyv.m2.

Autohalli on rakenteilla ja valmistuu arviolta 09/2025. Kaikki asukkaat, sekä ne jotka tekevät sopimuksen nyt, pääsevät varaamaan itselleen autohallipaikan valmistuvasta autohallista sekä väliaikaisen autopaikan (avo) hiekkaparkista lyhyen kävelymatkan päästä niin kauan kun paikkoja riittää.

Helsingin Pohjois-Pasilan Postipuistoon on valmistunut Asuntosäätiön uusi,

kokonaan puurakenteinen asumisoikeuskohde, Kuormakatu 6.  
Arkkitehtuurikilpailun voittanut kortteli edustaa urbaania ja kestäväää  
kaupunkiasumista parhaimmillaan.

Kuusikerroksiseen kohteeseen valmistui yhteensä 89 asumisoikeuskotia, joiden  
koot vaihtelevat yksiöistä tilaviin viiden huoneen perheasuntoihin, pinta-  
aloiltaan 30,5m<sup>2</sup>-88m<sup>2</sup>. Lähes jokaisessa kodissa on tilan tuntua ja  
luonnonvaloa tuovat, kahteen suuntaan Pasilaan avautuvat näkymät. Kodeissa

on lukuisia asumisviihtyisyyttä lisääviä yksityiskohtia. Isot ja korkeat ikkunat  
tekevät asunnoista valoisia, ja osassa asunnoista kodin muunneltavuutta tukee  
ikkunallinen vaatehuone, joka toimii esimerkiksi työ- tai lastenhuoneena.  
Korttelin rakennuselementti puu näkyy asunnoissa kauniisti sekä katoissa että  
ikkunanpuitteissa.

Tässä kohteessa näkyy panostus sujuvaan arkeen. Lastenvaunuvarastojen  
yhteydessä on kuraeteiset, joissa on hyvä puhdistaa niin lasten kumpparit kuin  
koirien tassutkin tai polkupyörä. Talossa on viihtyisät saunatilat ja niiden  
yhteydessä on kerhotila. Kerhotilan parvekkeella voi vilvoitella hyvien löylyjen  
jälkeen. Ainutlaatuista tässä talossa on porraskäytävien yhteydessä olevat  
työ/oleskelutilat sekä kahden kerroksen korkuiset viherhuoneet. Näissä  
yhteisöllisyyttä lisäävissä tiloissa voi nauttia aamukahvit, tehdä etätöitä tai  
vaikkapa joogata. Vihreyttä ympäristöön tuovat talojen väliin jäävät viherkatot  
ja viherseinämät, jotka varjostavat mukavasti kesällä ja päästävät valon läpi  
talvella.

Postipuistoon valmistuu lähivuosina oma päiväkotit ja koulu. Postipuiston  
ytimessä on myös alueen talojen asukkaille tarkoitettu yhteinen kylätalo  
Postivarikko. Postivarikossa on tiloja liikuntaan, etätööhön tai vaikkapa  
perhejuhliin. Alueen rakentumisen myötä kehittyviä lähipalveluita täydentää  
monipuolinen kauppakeskus Tripla.

Onnella on osoite.

Myyntiä hoitaa:  
Karita Koppinen  
karita.koppinen@asuntosaatio.fi  
p. 0201612446

Uusia asokoteja Helsingin Postipuistoon



## Asunnon tiedot

### Asuinkustannukset

Hinnat ovat toistaiseksi arvioita.

<b>Luovutushinta</b> ⓘ	40252,71€
Alkuperäinen asumisoikeusmaksu	40252,71€
<b>Käyttövastike</b> ⓘ	1164,32€
Perusvastike	1017,32€
Hoitovastike	147€
<b>Käyttövastike 1.4. alkaen</b>	942,44€
Perusvastike 1.4. alkaen	795,44€
Hoitovastike 1.4. alkaen	147€
<b>Vakuusmaksu</b>	250€
<b>Vesimaksuennakko/hlö/kk</b>	25€
<b>Autopaikkamaksut</b>	
Autopaikkamaksu 2	31,00€
Autopaikkamaksu 1	75,00€
<b>Saunamaksu</b>	25,00€

### Perustiedot asunnosta

<b>Talotyyppi</b>	Kerrostalo
<b>Energialuokka</b>	A2018
<b>Huoneistotyyppi</b>	3H+KT
<b>Pinta-ala</b>	56.00 m <sup>2</sup>
<b>Kerros</b>	3
<b>Parveke</b>	1
<b>Oma sauna</b>	Ei
<b>Hissi</b>	Kyllä
<b>Arvioitu valmistumisaika</b>	Heti vapaa
<b>Kunto</b>	Erinomainen
<b>Lemmikit</b>	Sallittu
<b>Laajakaista</b> ⓘ	DNA Netti

---

## Rakennuksen tiedot

<b>Asumismuoto</b>	Asokoti	<b>Valmistumisvuosi</b>	2024	<b>Talosauna</b>	2
<b>Asuntoja</b>	89	<b>Porrashuoneet</b>	2	<b>Laajakaista</b>	DNA Netti
<b>Asuinrakennuksia</b>	1	<b>Hissit</b>	2	<b>Antennijärjestelmä</b>	Kaapeli
<b>Käyttövastike / kk / jm<sup>2</sup></b>	20,99€	<b>Energialuokka</b>	A2018	<b>Runkomateriaali</b>	Puu
<b>Keskimääräinen asumisoikeusmaksu / jm<sup>2</sup></b>	727,57€	<b>Lämmitysmuoto</b>	Kauko	<b>Lemmikit</b>	Sallittu
		<b>Autopaikat</b>	40		

## Kaavoitusviranomainen

Helsingin kaupunki

---

## Tupakointi asunnoissamme

Kaikki uudet asuinkiinteistömme ovat olleet jo pitkään täysin savuttomia heti valmistumisestaan lähtien. Muutimme vähitellen savuttomiksi kaikkien asuntojemme osalta: uusien asukkaiden sopimukset ovat kieltäneet tupakoinnin huoneistoissa ja parvekkeilla 1.1.2021 alkaen. Kiinteistö ei ole välttämättä savuton muiden huoneistojen osalta, koska niissä voi olla vanhoja sopimuksia, joissa ei ole tupakointikieltoa.

---

Asuntomyyjä

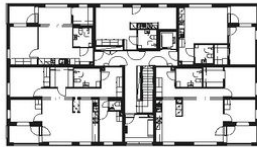
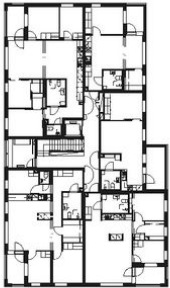
**Karita Koppinen**

[karita.koppinen@asuntosatio.fi](mailto:karita.koppinen@asuntosatio.fi)

Tuulikuja 2, 02100 Espoo

3H + KT + PARVEKE, 56,0 m<sup>2</sup>

- A07 2. kerros
- A13 3. kerros
- A19 4. kerros
- A25 5. kerros
- A31 6. kerros



0 5 m

Kuormakatu 6 A 13 / 56,0 m<sup>2</sup>\_A07, A13, A19, A25, A31.jpg

Ei mittakaavassa