

# Verkkoneula 4 A 5

## 81 m<sup>2</sup>, 4H+KT

### Tietoa kohteesta

Kalasataman kaupunginosaan rakentuva Verkkosaari on Helsingin uusia, vetovoimaisia asuinalueita. Verkkosaarella kaikki on lähellä; kauppakeskus Redi palveluineen, Tukkutori ravintoloineen, Suvilahden kulttuuritarjonta, terveys- ja hyvinvointikeskus, koulut, päiväkodit ja tietenkin upea meri rantabulevardeineen.

Uudenkarheaa Verkkosaarta ympäröi kaunis Vanhankaupunginlahti, jonka ulkoilualueet kutsuvat ulkoilemaan merellisestä luonnosta nauttien. Kaikkien tuntemat retkikohteet, Mustikkamaa ja Korkeasaari ovat vain kivenheiton päässä.

Verkkosaaren mainiot liikenneyhteydet paranevat entisestään uusien raitiotielinjojen valmistuessa. Jo nyt matka ydinkeskustaan taittuu metrolla Kalasatamasta muutamassa minuutissa.

Kalasataman palveluiden äärelle, kivenheiton päähän merenrannasta nousee Asuntosäätiön uusi asumisoikeuskohde. Monimuotoisen korttelin keskelle sijoittuva talo on mukavasti suojassa vilkkaalta Hermannin rantatieltä.

Yhdeksänkerroksiseen taloon valmistuu yhteensä 38 modernia kaupunkikotia. Rakennuksen ilmettä keventävät vaaleat, lasitetut parvekkeet. Toimivat pohjaratkaisut, valoisat näkymät, helppohoitoiset materiaalit ja astianpesukoneella varustettu keittiö luovat viihtyisän kodin monenlaiseen asumiseen.

Kohteen arvioitu valmistumisaika on 04-06/2025.

Onnella on osite

## Asunnon tiedot

### Asuinkustannukset

Hinnat ovat toistaiseksi arvioita.

<b>Luovutushinta</b> ⓘ	58277,36€
Alkuperäinen asumisoikeusmaksu	58277,36€
<b>Käyttövastike</b> ⓘ	1439,1€
Perusvastike	1253,86€
Hoitovastike	185,24€
<b>Vakuusmaksu</b>	250€
<b>Vesimaksuennakko/hlö/kk</b>	25€
<b>Autopaikkamaksut</b>	
Autohallimaksu 1	75,00€
<b>Saunamaksu</b>	25,00€

### Perustiedot asunnosta

<b>Talotyyppi</b>	Kerrostalo
<b>Energialuokka</b>	A2018
<b>Huoneistotyyppi</b>	4H+KT
<b>Pinta-ala</b>	81.00 m <sup>2</sup>
<b>Kerros</b>	2
<b>Parveke</b>	1
<b>Oma sauna</b>	Ei
<b>Hissi</b>	Kyllä
<b>Arvioitu valmistumisaika</b>	05/2025
<b>Kunto</b>	Erinomainen
<b>Lemmikit</b>	Sallittu
<b>Laajakaista</b> ⓘ	DNA Netti

---

## Rakennuksen tiedot

<b>Asumismuoto</b>	Asokoti	<b>Hissit</b>	1	<b>Kerhuhuone</b>	1
<b>Asuntoja</b>	38	<b>Energialuokka</b>	A2018	<b>Laajakaista</b>	DNA Netti
<b>Asuinrakennuksia</b>	1	<b>Lämmitysmuoto</b>	Kauko	<b>Antennijärjestelmä</b>	Kaapeli
<b>Käyttövastike / kk / jm<sup>2</sup></b>	19,5€	<b>Autopaikat</b>	17	<b>KaapeliTV</b>	DNA
<b>Keskimääräinen asumisoikeusmaksu / jm<sup>2</sup></b>	789,67€	<b>Talosauna</b>	2	<b>Runkomateriaali</b>	Betoni
<b>Porrashuoneet</b>	1	<b>Pyykkitupa</b>	Kyllä	<b>Lemmikit</b>	Sallittu
		<b>Kuivaushuone</b>	Kyllä		

## Kaavoitusviranomainen

Helsingin kaupunki

---

## Tupakointi asunnoissamme

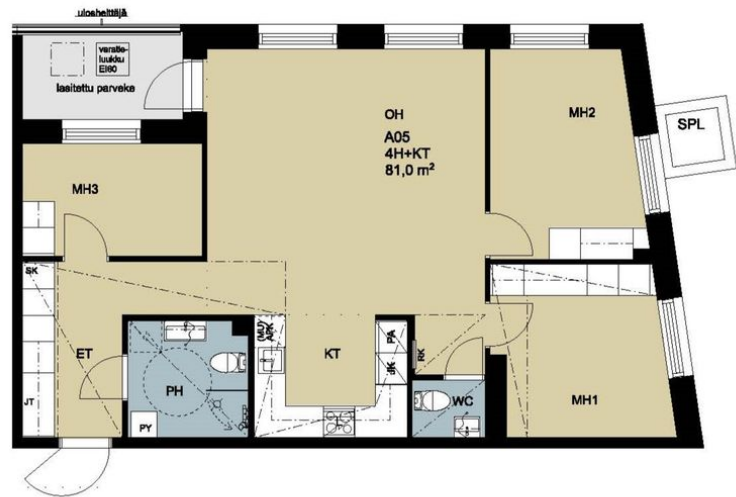
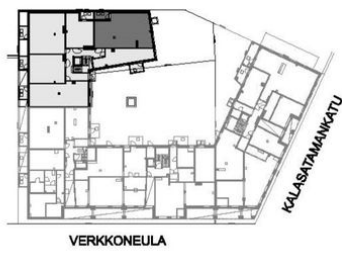
Kaikki uudet asuinkiinteistömme ovat olleet jo pitkään täysin savuttomia heti valmistumisestaan lähtien. Muutimme vähitellen savuttomiksi kaikkien asuntojemme osalta: uusien asukkaiden sopimukset ovat kieltäneet tupakoinnin huoneistoissa ja parvekkeilla 1.1.2021 alkaen. Kiinteistö ei ole välttämättä savuton muiden huoneistojen osalta, koska niissä voi olla vanhoja sopimuksia, joissa ei ole tupakointikieltoa.

## Verkkoneula 4

Asuntojen pohjapiirrokset

4H+KT 81,0 m<sup>2</sup>

Asunto A5 2. kerros



□ Asuntoon kuuluvat kalusteet, laitteet ja koneet

■ Märkätilä

■ Laminaattipäällysteinen lattia

■ Parveke betonilattialla

Varatieluekunun sijainti saattaa muuttua ja se vaihtelee kerroksittain.



Verkkoneula 4 A 5 / pohja A 5.jpg

Ei mittakaavassa