

Jyväskylä, KANGASRINNE

Huhta 5 C 26

64 m², 3H+KT+S

Tämä moderni näppärä kolmio tarjoaa kaikki mukavuudet, joita tarvitset viihtyisään asumiseen.

Avara olohuone yhdistyy nykytrendien mukaisesti keittotilaan, jossa paikka ruokapöydälle. Keittotilassa astianpesukone, keraaminen liesi ja jääpakkastinkaappi. Makuuhuoneet joissa mukavasti säilytystilaa, ikkunoiden maisemat avautuvat länteen. Tyylikäs kylpyhuone, jossa mukavuuslattialämmitys. Omassa saunassa lämpiää laadukas Harvian kiuas. Tilava lasitettu parveke, jonne on käynti olohuoneesta. Parvekkeen ilmansuunta pohjoinen.

Kangasrinne on rauhallinen ja viihtyisä asuinalue, josta on hyvät liikenneyhteydet Jyväskylän keskustaan. Läheltä löytyvät myös kaikki tarvittavat palvelut, kuten kaupat, koulut ja päiväkodit.

Tämä asunto on täydellinen valinta perheelle, joka arvostaa modernia asumista ja hyviä palveluita.

Vakuusmaksu 250 euroa. Taloyhtiölaajakaista sisältyy vastikkeeseen, lemmikit ovat tervetulleita. Kiinnostuitko, tee hakemus www.asuntosaatio.fi

Ota yhteyttä: Laura Jaakkola, laura.jaakkola@asuntosaatio.fi, p. 020 161 2236.

Tietoa kohteesta

Tervetuloa yleisesittelyyn!

To 13.3. klo 16-16.30

Huhta 5C tarjoaa toimivan kodin kaikkiin elämänvaiheisiin, kätevästä yksiöistä aina tilaviin neljän huoneen perheasuntoihin. Kaikissa kodeissa lisätilaa tuovat lasitetut parvekkeet ja useimmissa on myös oma sauna. Ikkunat on varustettu sälekaihtimilla, keittiössä on valmiina astianpesukone ja kylpyhuoneessa varaus pesutornille.

Kohde on valmistunut elokuussa 2024. Talossa on sähkökäyttöinen ovipumppu, joka helpottaa myös liikuntarajoitteisten liikkumista.

Luonnonkaunis Jyväskylä tarjoaa laadukkaita asuinympäristöjä monipuolisten palveluiden äärellä. Uusi Kangasrinteen asuinalue löytyy vain muutaman kilometrin päässä keskustasta. Omakoti-, rivi- ja kerrostalojen rytmittämä kylämäinen alue on vaihteleva ja viihtyisä.

Kangasrinteessä on kaikki tarpeellinen sopivan lähellä myös autottomaan arkeen; toimivat lähipalvelut, hyvät kulkuyhteydet, upeat ulkoilumaastot ja loistavat liikuntamahdollisuudet. Hyvinvoinnin edistäminen on Suomen liikuntapääkaupunkina tunnetussa Jyväskylässä koko kaupungin asia. Tarjolla onkin yli 200 aktiivista urheiluseuraa ja yli 70 erilaista liikuntalajia.

Kangasrinteellä lähimetsän luontopolut, hiihtoladut ja kävelyreitit tarjoavat yhä uusia hyvän elämän hetkiä.

Onnella on osoite.

Asunnon tiedot

Asuinkustannukset

Hinnat ovat toistaiseksi arvioita.

Luovutushinta ⓘ	33157,88€
Alkuperäinen asumisoikeusmaksu	33157,88€
Käyttövastike ⓘ	881,82€
Perusvastike	724,63€
Hoitovastike	157,19€
Vakuusmaksu	250€
Vesimaksuennakko/hlö/kk	25€
Autopaikkamaksut	
Autotallimaksut	70,00€
Autopaikkamaksu 1	20,00€

Perustiedot asunnosta

Talotyyppi	Kerrostalo
Energialuokka	A
Huoneistotyyppi	3H+KT+S
Pinta-ala	64.00 m ²
Kerros	5
Parveke	1
Oma sauna	Kyllä
Hissi	Kyllä
Arvioitu valmistumisaika	Heti vapaa
Kunto	Erinomainen
Lemmikit	Sallittu
Laajakaista ⓘ	DNA Netti

Rakennuksen tiedot

Asumismuoto	Asokoti	Porrashuoneet	1	Kuivaushuone	Kyllä
Asuntoja	36	Hissit	1	Laajakaista	DNA Netti
Asuinrakennuksia	1	Energialuokka	A	Antennijärjestelmä	Kaapeli
Käyttövastike / kk / jm²	13,8€	Lämmitysmuoto	Kauko	KaapeliTV	DNA
Keskimääräinen asumisoikeusmaksu / jm²	518,9€	Autopaikat	20	Runkomateriaali	Betoni
Valmistumisvuosi	2024	Talosauna	Ei	Lemmikit	Sallittu

Kaavoitusviranomainen

Jyväskylän kaupunki

Tupakointi asunnoissamme

Kaikki uudet asuinkiinteistömme ovat olleet jo pitkään täysin savuttomia heti valmistumisestaan lähtien. Muutimme vähitellen savuttomiksi kaikkien asuntojemme osalta: uusien asukkaiden sopimukset ovat kieltäneet tupakoinnin huoneistoissa ja parvekkeilla 1.1.2021 alkaen. Kiinteistö ei ole välttämättä savuton muiden huoneistojen osalta, koska niissä voi olla vanhoja sopimuksia, joissa ei ole tupakointikieltoa.

Asuntomyyjä

Laura Jaakkola

0201612236

laura.jaakkola@asuntosaatio.fi

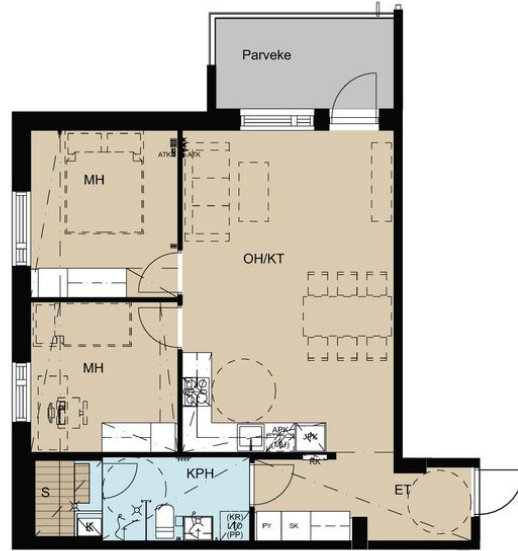
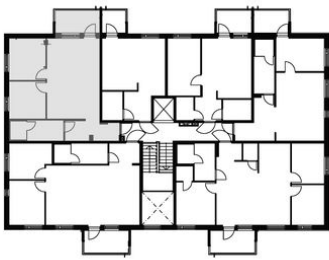
Tuulikuja 2, 02100 Espoo

Huhta 5C

Huoneistopohja

3H+KT+S 64,0 m²

1. kerros	C2
2. kerros	C8
3. kerros	C14
4. kerros	C20
5. kerros	C26
6. kerros	C32



0 5 m

Suuntaa antava mittakaava

Huhta 5 C 26 / 27-043 00-07 Asuntopohja C2, C8, C14, C20, C26, C32.jpg

Ei mittakaavassa