

# Atlantinkatu 8 B 38

## 40,5 m<sup>2</sup>, 2H+KT

### Tietoa kohteesta

Jätkäsaaren arkkitehtuuri ja asuntovalikoima edustavat modernia, uuden ajan Helsinkiä. Kokeilevat, värikkäät ja rantaa kohti madaltuvat rakennukset luovat alueelle omaleimaisen tunnelman. Jätkäsaarella asukkaita ilahduttavat viherkatot ja katutaideteokset sekä aukioita ja katualueita täydentävät suojaisat korttelipihat.

Alueen palvelut ja kivijalkaliikkeet lisääntyvät jatkuvasti ja aktiivinen Jätkäsaari-seura tuo uudenkarhealle asuinalueelle yhteisöllistä toimintaa. Aidon Helsinki-tunnelman viimeistelee saarta halkova ratikkaverkosto, kaupunkilaisen kätevin kulkuneuvo.

Asuntosäätiön uusi, hyvin suunniteltu ja huolella rakennettu asumisoikeuskohde sijoittuu Jätkäsaaren valmiimpaan osaan. Kohteen tuntumaan valmistuvat myöhemmin myös alueen yhteinen kylätalo sekä vehreä puisto.

Kaksiportaisessa rakennuksessa on 6-8 kerrosta ja yhteensä 82 viihtyisää asumisoikeuskotia. Huoneistot vaihtelevat kätevistä yksiöistä aina tilaviin, viiden huoneen perheasuntoihin. Vaaleat materiaalit sopivat monenlaisen sisustajan toiveisiin.

Kaikkien kotien varusteluun kuuluu astianpesukone. Korttelin yhteiseltä pihalta löytyvät leikkiapaikat ja oleskelualueet viheristutuksineen. Oman talon sisäpihalla ulkoilevat arkipäivisin läheisen päiväkodin lapset ja muulloin piha on asukkaiden käytössä. Kestävää asumista edustavat talon katolle sijoitettavat aurinkopaneelit ja niittyviherkatto, arjen helppoutta puolestaan monipuoliset varastotilat, talopesula, kierrätyshuone sekä korttelin yhteinen imuiätaiäriestelmä

maajärjestelmä.

Helppoa, mukavaa ja ekologista kaupunkiasumista parhaimmillaan.  
Tervetuloa aaltojen äärelle Atlantinkadulle!

Sen tuntee, kun on tullut kotiin.

Onnella on osoite.

## Asunnon tiedot

### Asuinkustannukset

Hinnat ovat toistaiseksi arvioita.

<b>Luovutushinta</b> ⓘ	33021,67€
Alkuperäinen asumisoikeusmaksu	32917,83€
Indeksitarkistus	103,84€
<b>Käyttövastike</b> ⓘ	892,32€
Perusvastike	780,78€
Hoitovastike	111,54€
<b>Vakuusmaksu</b>	250€
<b>Vesimaksuennakko/hlö/kk</b>	25€
<b>Autopaikkamaksut</b>	
Autohallimaksu 1	75,00€
<b>Saunamaksu</b>	25,00€

### Perustiedot asunnosta

<b>Talotyyppi</b>	Kerrostalo
<b>Energialuokka</b>	B2018
<b>Huoneistotyyppi</b>	2H+KT
<b>Pinta-ala</b>	40.50 m <sup>2</sup>
<b>Kerros</b>	2
<b>Parveke</b>	1
<b>Oma sauna</b>	Ei
<b>Hissi</b>	Kyllä
<b>Arvioitu valmistumisaika</b>	04/2025
<b>Kunto</b>	Erinomainen
<b>Lemmikit</b>	Sallittu

---

## Rakennuksen tiedot

<b>Asumismuoto</b>	Asokoti	<b>Porrashuoneet</b>	2	<b>Pyykkitupa</b>	Kyllä
<b>Asuntoja</b>	82	<b>Hissit</b>	2	<b>Kuivaushuone</b>	Kyllä
<b>Asuinrakennuksia</b>	1	<b>Energialuokka</b>	B2018	<b>KaapeliTV</b>	DNA
<b>Käyttövastike / kk / jm<sup>2</sup></b>	20,8€	<b>Lämmitysmuoto</b>	Kauko	<b>Runkomateriaali</b>	Betoni
<b>Keskimääräinen asumisoikeusmaksu / jm<sup>2</sup></b>	767,32€	<b>Autopaikat</b>	Ei	<b>Lemmikit</b>	Sallittu
		<b>Talosauna</b>	1		

## Kaavoitusviranomainen

Helsingin kaupunki

---

## Tupakointi asunnoissamme

Kaikki uudet asuinkiinteistömme ovat olleet jo pitkään täysin savuttomia heti valmistumisestaan lähtien. Muutimme vähitellen savuttomiksi kaikkien asuntojemme osalta: uusien asukkaiden sopimukset ovat kieltäneet tupakoinnin huoneistoissa ja parvekkeilla 1.1.2021 alkaen. Kiinteistö ei ole välttämättä savuton muiden huoneistojen osalta, koska niissä voi olla vanhoja sopimuksia, joissa ei ole tupakointikieltoa.

## Atlantinkatu 8

Asuntojen pohjapiirrokset

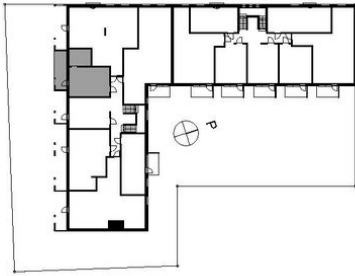
2H+KT 40,5 m<sup>2</sup>

Asunto B38 2. kerros

Asunto B45 3. kerros

Asunto B52 4. kerros

Asunto B59 5. kerros



- Asuntoon kuuluvat kalusteet, laitteet ja koneet
- Märkätila
- Laminaattipäällysteinen lattia
- Parveke betonilattialla



0m 5m