

Kuormakatu 6 C 80

43,5 m², 2H+KT

Information about the property

Haaveiletko kodista puutalossa Keskuspuiston kupeessa?

Voit hakea asumisoikeuskotia heti, sillä joulukuussa 2023 valmistuneisiin A- ja B-rappujen koteihin on käynnissä jatkuva haku!

C-rapun asunnot ja koko kortteli on valmis vuoden 2024 loppuun mennessä. Kohteeseen on jatkuva haku.

Helsingin Pohjois-Pasilan Postipuistoon rakentuu Asuntosäätiön uusi, kokonaan puurakenteinen asumisoikeuskohde, Kuormakatu 6. Arkkitehtuurikilpailun voittanut kortteli edustaa urbaania ja kestäväää kaupunkiasumista parhaimmillaan.

Kuusikerroksiseen kohteeseen valmistuu yhteensä 89 asumisoikeuskotia, joiden koot vaihtelevat yksiöistä tilaviin viiden huoneen perheasuntoihin. Lähes jokaisessa kodissa on tilan tuntua ja luonnonvaloa tuovat, kahteen suuntaan Pasilaan avautuvat näkymät. Kodeissa on lukuisia asumisviihtyisyyttä lisääviä yksityiskohtia. Isot ja korkeat ikkunat tekevät asunnoista valoisia, ja osassa asunnoista kodin muunneltavuutta tukee ikkunallinen vaatehuone, joka toimii esimerkiksi työ- tai lastenhuoneena. Korttelin rakennuselementti puu näkyy asunnoissa kauniisti sekä katoissa että ikkunanpuitteissa.

Tässä kohteessa näkyy panostus sujuvaan arkeen. Lastenvaunuvarastojen yhteydessä on kuraeteiset, joissa on hyvä puhdistaa niin lasten kumpparit kuin koirien tassutkin. Talossa on viihtyisät saunatilat ja niiden yhteydessä on kerhotila. Kerhotilan parvekkeella voi vilvoitella hyvien löylyjen jälkeen. Ainutlaatuista tässä talossa on porraskäytävien yhteydessä olevat työ/oleskelutilat sekä kahden kerroksen korkuiset viherhuoneet. Näissä yhteisöllisyyttä lisäävissä tiloissa voi nauttia aamukahvit, tehdä etätöitä tai vaikkapa iinogata. Vihreyttä ympäristöön tuovat talojen väliin iäävät viherkatot

vaikkapa joggata. Viireyttä ympäristöön tuovat talojen vaikkapa viherkatot ja viherseinämät, jotka varjostavat mukavasti kesällä ja päästävät valon läpi talvella.

Postipuistoon valmistuu lähivuosina oma päiväkotiki ja koulu. Postipuiston ytimessä on myös alueen talojen asukkaille tarkoitettu yhteinen kylätalo Postivarikko. Postivarikossa on tiloja liikuntaan, etätyöhön tai vaikkapa perhejuhliin. Alueen rakentumisen myötä kehittyviä lähipalveluita täydentää

monipuolinen kauppakeskus Tripla.

Helsingin Pohjois-Pasilan Postipuistoon uusia asumisoikeuskoteja



Apartment info

Housing costs

Prices are estimates for now.

Right-of-occupancy payment ⓘ	33250,03€
Original right-of-occupancy payment	33250,03€
Residence charge ⓘ	961,76€
Basic charge	840,34€
Communal charge	121,42€
Security deposit ⓘ	250€
Advance water fee/person/month	25€
Parking fees ⓘ	
Autopaikkamaksu 2	31,00€
Autopaikkamaksu 1	75,00€
Sauna fee	25,00€

Apartment basic info

Housing type	Apartment house
Apartment type	2H+KT
Living area	43.50 m ²
Floor	5
Balcony	1
Own sauna	No
Elevator	Yes
Estimated completion date	31.12.2024
Condition	Excellent
Pets	Allowed
Broadband ⓘ	DNA Netti

Basic house info

Form of housing	Right-of-occupancy	Construction year	2024	House sauna	2
Apartment count	89	Staircases	2	Broadband	DNA Netti
Building count	1	Elevators	2	TV-antenna system	Kaapeli
Residence charge / month / jm²	20,99€	Heating	Kauko	House frame material	Puu
Average right-of-occupancy payment / jm²	725,28€	Parking spaces	40	Pets	Allowed

Planning authoritative

Helsingin kaupunki

Smoking in our apartments

It has been a long-term policy of ours to make all of our new residential properties completely non-smoking. We are gradually making all of our apartments non-smoking; the agreements of new residents will forbid smoking in the apartments and on the balconies from 1 January 2021 onwards. The property may not be completely non-smoking due to other apartments that may be subject to old agreements with no smoking prohibitions.

Asuntomyyjä

Päivi Tulokas

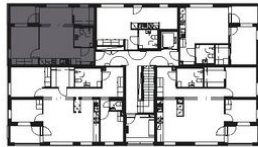
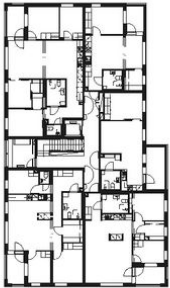
0201612478

paivi.tulokas@asuntosaatio.fi

Tuulikuja 2, 02100 Espoo

2H + KT + PARVEKE, 43,5 m²

- C65 2. kerros
- C70 3. kerros
- C75 4. kerros
- C80 5. kerros
- C85 6. kerros



Kuormakatu 6 C 80 / 43,5 m²_C65, C70, C75, C80, C85.jpg

Not in scale